



Municipio de Tulum

H. AYUNTAMIENTO DE TULUM  
DIRECCIN DE GENERAL DE OBRAS Y SERVICIOS PÚBLICOS  
DIRECCIÓN DE SERVICIOS PUÚBLICOS MUNICIPALES  
REPORTE MENSUAL  
JULIO 2021



# DEPARTAMENTO DE SANEAMIENTO AMBIENTAL



Municipio de Tulum

H. AYUNTAMIENTO DE TULUM  
 DIRECCIN DE GENERAL DE OBRAS Y SERVICIOS PÚBLICOS  
 DIRECCIÓN DE SERVICIOS PUÚBLICOS MUNICIPALES  
REPORTE MENSUAL



JULIO 2021

**INFORME DE ACTIVIDADES DEL DEPARTAMENTO DE  
 SANEAMIENTO AMBIENTAL:**

Con el objetivo de mejorar y apoyar el fortalecimiento del manejo de residuos sólidos no peligrosos, en bienestar de los habitantes del Municipio de Tulum, el área de saneamiento ambiental de la Dirección de Servicios Públicos Municipales, le informa de las zonas que se atendieron en este municipio:

**ZONAS**

ÁREAS QUE SE ATIENDEN AL MES	
ZONA 1	UBICACIÓN: AVENIDA TULUM PONIENTE EN CORTE CON CALLE ALFA NORTE (ABARCA LAS COLONIAS CENTRO PONIENTE, YA´AX TULUM, XUL-KA´A, EJIDO, TUMBEN KA. FRACCIONAMIENTO PALMAS, OXXO, ALREDEDORES DE ESCUELAS)
ZONA 2	UBICACIÓN: AVENIDA TULUM ORIENTE EN CORTE CON ALFA NORTE (ABARCA LAS COLONIAS CENTRO ORIENTE, MAYAPAX, FRACCIONAMIENTOS GUERRA CASTAS, VILLAS TULUM, BODEGA AURRERA, SUPER AKI, OXXO, ALREDEDORES DE ESCUELAS, BURGUER KING, PLAZA ANDADOR)
ZONA 3	UBICACIÓN: (CALLE ALFA SUR EN CORTE CON AVENIDA TULUM ORIENTE (ABARCA COLONIA CENTRO ORIENTE, FRACCIONAMIENTO HURACANES, ALDEA ZAMA, PLAZA ZONA ARQUEOLÓGICA, ZONA DE PLAYAS, AL REDORES DE LAS ESCUELAS, SUPER CHEDRAUI, BOXITO, OXXO)
ZONA 4	UBICACIÓN: AVENIDA TULUM PONIENTE EN CORTE CON CALLE ALFA SUR (ABARCA COLONIA CENTRO PONIENTE, VELETA, CANCHA MAYA, ALREDEDORES DE ESCUELAS, OXXO)
ZONA 5	AVENIDA TULUM DE ORIENTE A PONIENTE Y AVENIDA SATÉLITE DE NORTE A SUR (SE INSPECCIONA, COMERCIOS, RESTAURANTES, PARQUES)



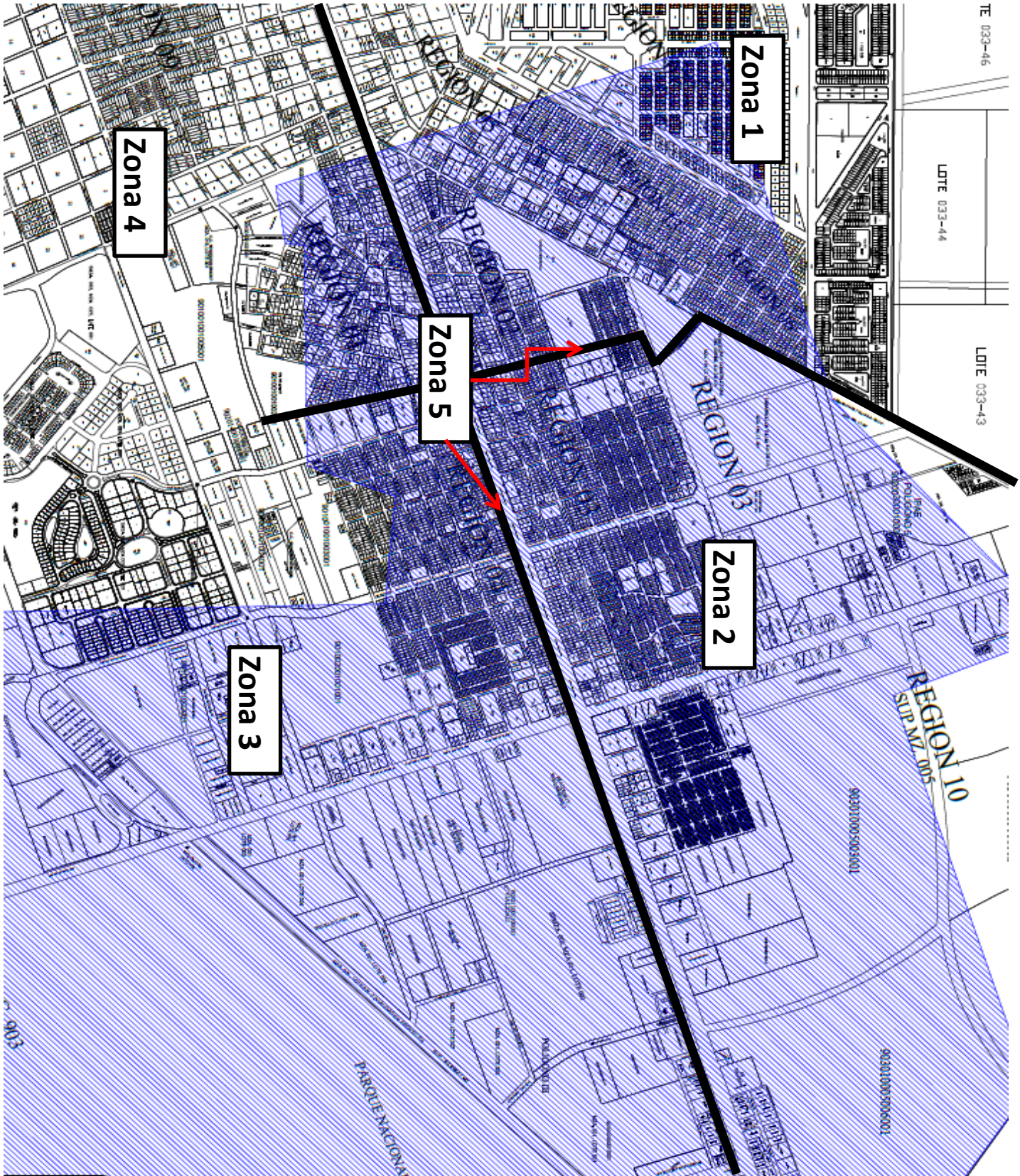


Municipio de Tulum

H. AYUNTAMIENTO DE TULUM  
DIRECCIN DE GENERAL DE OBRAS Y SERVICIOS PÚBLICOS  
DIRECCIÓN DE SERVICIOS PUÚBLICOS MUNICIPALES  
**REPORTE MENSUAL**  
JULIO 2021



MAPA DE ZONAS







Municipio de Tulum

H. AYUNTAMIENTO DE TULUM  
DIRECCIN DE GENERAL DE OBRAS Y SERVICIOS PÚBLICOS  
DIRECCIÓN DE SERVICIOS PUÚBLICOS MUNICIPALES  
**REPORTE MENSUAL**  
JULIO 2021



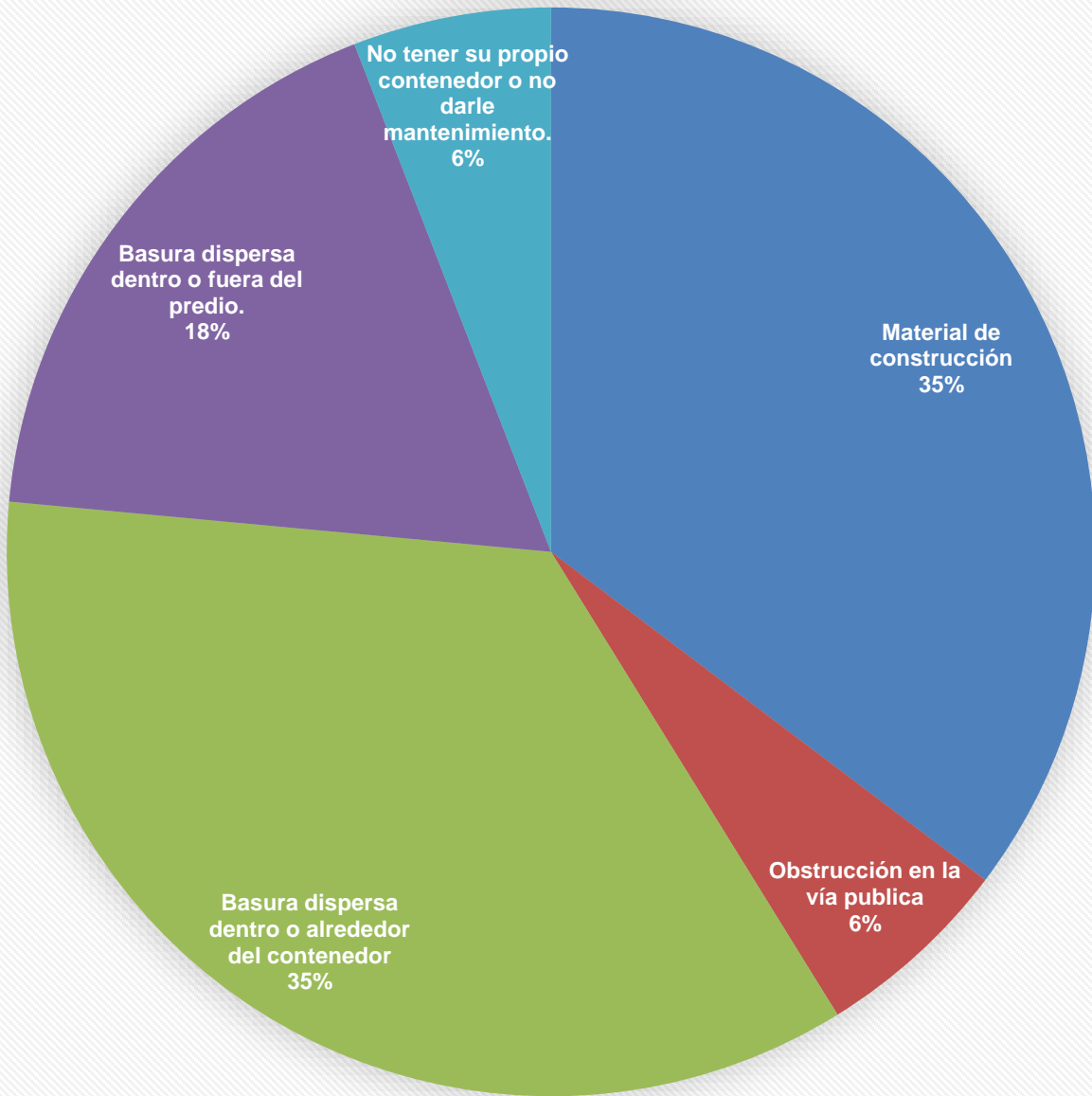
### Notificaciones Realizadas:

El objetivo de las notificaciones, es sensibilizar a la sociedad con un proceso continuo de invitación, para mantener un municipio, sano y sustentable implementando el reglamento de saneamiento ambiental, manteniendo una buena imagen de nuestro municipio, respetando el entorno y medio ambiente, de los pobladores y nuestros visitantes.

<b>Notificaciones</b>			
<b>Conceptos</b>	<b>Total de N.</b>	<b>Folios</b>	<b>Obs.</b>
Material de construcción	<b>6</b>	N-958, N-959, N-969, N-970, N-971, N-974	
Obstrucción en la vía publica	<b>1</b>	N-964,	
Basura dispersa dentro o alrededor del contenedor	<b>6</b>	N-960, N-962, N-963, N-968, N-972, N-973,	
Basura dispersa dentro o fuera del predio.	<b>3</b>	N-965, N-966, N-967,	
No tener su propio contenedor o no darle mantenimiento.	<b>1</b>	N-961	
<b>Total</b>	<b>17</b>		



## GRAFICA DE NOTIFICACIONES

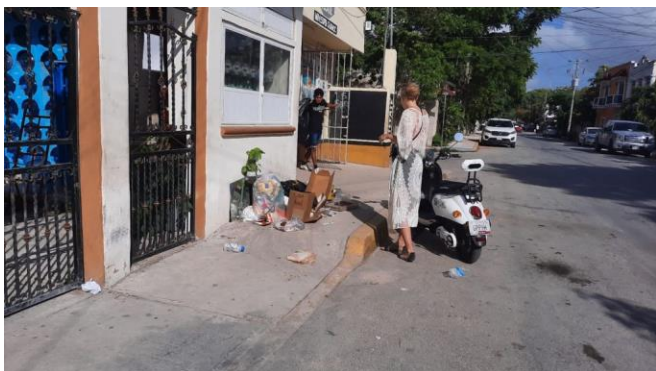


- Material de construcción
- Obstrucción en la vía publica
- Basura dispersa dentro o alrededor del contenedor
- Basura dispersa dentro o fuera del predio.
- No tener su propio contenedor o no darle mantenimiento.



Municipio de Tulum

H. AYUNTAMIENTO DE TULUM  
DIRECCIN DE GENERAL DE OBRAS Y SERVICIOS PÚBLICOS  
DIRECCIÓN DE SERVICIOS PUÚBLICOS MUNICIPALES  
REPORTE MENSUAL  
JULIO 2021





Municipio de Tulum

**H. AYUNTAMIENTO DE TULUM**  
**DIRECCIN DE GENERAL DE OBRAS Y SERVICIOS PÚBLICOS**  
**DIRECCIÓN DE SERVICIOS PUÚBLICOS MUNICIPALES**  
**REPORTE MENSUAL**  
**JULIO 2021**



## PANTEÓN MUNICIPAL

El Departamento de Saneamiento Ambiental tiene a su cargo atender todas las actividades y servicios que se llevan a cabo dentro del panteón municipal de Tulum, Como son:

- 1.- asignación de los espacios dentro del panteón.
- 2.- realización de pases de caja para el Cobro por espacios en el panteón.
- 3.- otros servicios dentro del panteón (exhumación, derecho de construcción etc.).

Ingresos por espacio dentro del panteón:

<b>ESPACIOS REGULARIZADOS</b>	<b>1</b>	<b>\$ 3,405.56</b>
<b>ESPACIOS OTORGADOS</b>	<b>11</b>	<b>\$24,135.63</b>
<b>ESPACIOS OTORGADOS POR APOYO</b>	<b>1</b>	<b>(NO REGULARIZADOS)</b>
<b>OSARIOS</b>	<b>1</b>	<b>\$1,075.44</b>
<b>TOTAL</b>		<b>\$28,616.63</b>





Municipio de Tulum

H. AYUNTAMIENTO DE TULUM  
DIRECCIN DE GENERAL DE OBRAS Y SERVICIOS PÚBLICOS  
DIRECCIÓN DE SERVICIOS PUÚBLICOS MUNICIPALES  
**REPORTE MENSUAL**  
**JULIO 2021**



Durante la contingencia sanitaria informo que el área de saneamiento ambiental ha seguido laborando con las medidas y precauciones señaladas por las autoridades:

- Se atiende y se le brinda información a la ciudadanía mediante la ventanilla en las oficinas del área de saneamiento ambiental.
- Se han entregado alrededor de 30 volantes informativos del manejo de la basura.
- Limpieza continúa del panteón y control de horario de visitas en el mismo.







Municipio de Tulum

H. AYUNTAMIENTO DE TULUM  
DIRECCIN DE GENERAL DE OBRAS Y SERVICIOS PÚBLICOS  
DIRECCIÓN DE SERVICIOS PUÚBLICOS MUNICIPALES  
REPORTE MENSUAL  
JULIO 2021



# INFORME DE LAS ACTIVIDADES REALIZADAS EN LA CIUDAD DE TULUM Y POBLADOS DEL MUNICIPIO

## ÁREAS OPERATIVAS DE JARDINERIA Y BARRIDO

***PERIODO COMPRENDIDO DEL 01 AL 31 DEL  
MES DE JULIO DEL AÑO 2021***



**OBJETIVO GENERAL:**

La dirección de imagen municipal a través de las áreas operativas de jardinería y barrido son las encargadas de realizar el mantenimiento y limpieza de las diferentes áreas públicas, parques, jardines y camellones tanto de la ciudad de Tulum, así como de las demás poblaciones de la geografía municipal y tienen como objetivos brindar a la ciudadanía espacios dignos, limpios y seguros de esparcimiento.

**JARDINERIA**

<b>PODA DE CESPED Y LIMPIEZA EN LA CIUDAD DE TULUM</b>					
<b>DIRECCIÓN</b>	<b>LARGO</b>	<b>ANCHO</b>	<b>M2</b>	<b>KILOS DE BASURA</b>	<b>OBSERVACIONES</b>
Avenida la selva	1,900 m	1 m	1,900 m <sup>2</sup>	360 kg	
Calles laterales de la avenida la selva	2,000 m	1 m	2,000 m <sup>2</sup>	180 kg	
Colonia tumben ka	3,800 m	1 m	3,800 m <sup>2</sup>	540 kg	
Camellón central de la carretera federal	7,600 m	3 m	22,800 m <sup>2</sup>	3,000 kg	
Jardineras de la zona arqueológica de Tulum	100 m	10 m	1,000 m <sup>2</sup>	180 kg	
Acceso a la zona arqueológica de Tulum	40 m	10 m	400 m <sup>2</sup>	60 kg	



Municipio de Tulum

**H. AYUNTAMIENTO DE TULUM**  
**DIRECCIN DE GENERAL DE OBRAS Y SERVICIOS PÚBLICOS**  
**DIRECCIÓN DE SERVICIOS PUÚBLICOS MUNICIPALES**  
**REPORTE MENSUAL**  
**JULIO 2021**  
**JARDINERIA**



<b>PODA DE CESPED Y LIMPIEZA EN LA CIUDAD DE TULUM</b>					
<b>DIRECCIÓN</b>	<b>LARGO</b>	<b>ANCHO</b>	<b>M2</b>	<b>KILOS DE BASURA</b>	<b>OBSERVACIONES</b>
Sendero verde, Calle chemuyil norte entre av. Tulum	300 m	100 m	30,000 m <sup>2</sup>	420 kg	
Caseta de la colonia xul-ka	350 m	10 m	3,500 m <sup>2</sup>	480 kg	
Ciclo vía hacia la zona arqueológica de Tulum	2,800 m	3 m	8,400 m <sup>2</sup>	1,080 kg	
Jardineras de la iglesia católica	50 m	10 m	500 m <sup>2</sup>	480 kg	
Fraccionamiento guerra de castas	8,400 m	1 m	8,400 m <sup>2</sup>	1,140 kg	
Fraccionamiento las palmas	1,500 m	1 m	1,500 m <sup>2</sup>	180 kg	
Acceso a las palmas	3,200 m	2 m	6,400 m <sup>2</sup>	1,260 kg	
Podado de sabia	700 m	1 m	700 m <sup>2</sup>	360 kg	
Avenida satélite	1,800 m	3 m	5,400 m <sup>2</sup>	480 kg	
Andador de la avenida Tulum	50 m	20 m	1,000 m <sup>2</sup>	180 kg	
Total del mes			97,700 m <sup>2</sup>	10,380 kg	





**JARDINERIA**

<b>PODA DE CESPED Y LIMPIEZA EN PARQUES PÚBLICOS DE LA CIUDAD DE TULUM</b>					
<b>DIRECCIÓN</b>	<b>LARGO</b>	<b>ANCHO</b>	<b>M2</b>	<b>KILOS DE BASURA</b>	<b>OBSERVACIONES</b>
Parque cuchil baxal	150 m	15 m	2,250 m <sup>2</sup>	660 kg	
parque huracanes	100 m	40 m	4,000 m <sup>2</sup>	480 kg	
Parque las palmas	200 m	40 m	8,000 m <sup>2</sup>	840 kg	
Parque la alegría	200 m	50 m	10,000 m <sup>2</sup>	720 kg	
Parque tumbenka	50 m	30 m	1,500 m <sup>2</sup>	240 kg	
Parque villas Tulum	300 m	10 m	3,000 m <sup>2</sup>	480 kg	
Total del mes			28,750 m <sup>2</sup>	3,420 kg	Cabe mencionar que no toda la basura fue embolsada.

**APOYO A INSTITUCIONES**

El área operativa de jardinería de igual manera realiza trabajos de mantenimiento cuando se requiere en lugares habilitados como áreas verdes, brindando espacios públicos limpios, seguros y realizando diferentes actividades tales como poda de césped, deshierbé de maleza, poda de ramas de árboles etc., en los siguientes lugares que a continuación se especifica:

- CASA DE LA CULTURA.
- CDC
- CRIM
- DIF
- PLAZA COMUNITARIA
- BIBLIOTECA
- SECTOR NAVAL
- CADI
- CAM
- COMEDOR COMUNITARIO DEL DIF
- BASE DE LA GUARDIA NACIONAL
- HOSPITAL COMUNITARIO DE TULUM



Municipio de Tulum

H. AYUNTAMIENTO DE TULUM  
DIRECCIN DE GENERAL DE OBRAS Y SERVICIOS PÚBLICOS  
DIRECCIÓN DE SERVICIOS PUÚBLICOS MUNICIPALES  
**REPORTE MENSUAL**  
JULIO 2021



<b>PODA DE CESPED EN LA CIUDAD DE TULUM</b>					
<b>DIRECCIÓN</b>	<b>LARGO</b>	<b>ANCHO</b>	<b>M2</b>	<b>KILOS DE BASURA</b>	<b>OBSERVACIONES</b>
Sector naval	380 m	100 m	38,000 m <sup>2</sup>	240 kg	
Casa de la cultura	140 m	29 m	4,060 m <sup>2</sup>	600 kg	
Casa del adulto mayor	70 m	30 m	2,100 m <sup>2</sup>	180 kg	
Centro de atención múltiple	100 m	20 m	2,000 m <sup>2</sup>	360 kg	
Total del mes			46,160 m <sup>2</sup>	1,380 kg	Cabe mencionar que no toda la basura fue embolsada.



Municipio de Tulum

H. AYUNTAMIENTO DE TULUM  
DIRECCION DE GENERAL DE OBRAS Y SERVICIOS PÚBLICOS  
DIRECCIÓN DE SERVICIOS PUÚBLICOS MUNICIPALES  
**REPORTE MENSUAL**  
JULIO 2021



**ANEXO FOTOS DE JARDINERIA**



Poda realizada a un costado de la Ciclovía hacia la zona arqueológica de Tulum



Poda y limpieza realizada a un costado de la Ciclovía hacia la zona arqueológica



Poda y limpieza realizada en el camellón central de la avenida Tulum de la colonia centro



Poda y limpieza realizada en el camellón central de la avenida Tulum





Municipio de Tulum

H. AYUNTAMIENTO DE TULUM  
DIRECCIN DE GENERAL DE OBRAS Y SERVICIOS PÚBLICOS  
DIRECCIÓN DE SERVICIOS PUÚBLICOS MUNICIPALES  
**REPORTE MENSUAL**  
JULIO 2021



Poda y limpieza realizada en el parque del fraccionamiento villas Tulum



limpieza realizada en el parque del fraccionamiento villas Tulum



Poda y limpieza realizado en jardineras del acceso principal hacia el fraccionamiento las palmas Tulum



Poda y limpieza realizado en jardineras del acceso hacia el fraccionamiento las palmas Tulum





Municipio de Tulum

H. AYUNTAMIENTO DE TULUM  
DIRECCIN DE GENERAL DE OBRAS Y SERVICIOS PÚBLICOS  
DIRECCIÓN DE SERVICIOS PUÚBLICOS MUNICIPALES  
**REPORTE MENSUAL**  
JULIO 2021



Poda de césped y limpieza realizado en el parque cuchil baxal a un costado de la unidad deportiva de Tulum



Poda y Limpieza realizada en el parque cuchil baxal



Poda de césped y limpieza realizado en el parque del fraccionamiento villas Tulum



Poda y limpieza realizada en las jardineras de la avenida Tulum



Municipio de Tulum

H. AYUNTAMIENTO DE TULUM  
 DIRECCIN DE GENERAL DE OBRAS Y SERVICIOS PÚBLICOS  
 DIRECCIÓN DE SERVICIOS PUÚBLICOS MUNICIPALES  
**REPORTE MENSUAL**  
**JULIO 2021**



**BARRIDO**

El área de barrido de calles por medio del personal operativo es la encargada de la limpieza de la vía pública al igual que los parques, unidad deportiva y domos., para así ofrecer lugares óptimos y seguros para la convivencia y recreación en beneficio de los habitantes de Tulum

<b>ACTIVIDADES</b>						
DIRECCION:	TOTAL DEL AREA DE LUGAR			TOTAL DE M2 BARRIDOS X MES	BASURA GENERADA EN KILOS	OBSERVACIONES
	LARGO (M)	ANCHO (M)	M2			
parque del museo de la cultura maya	53	56	2,968.00	103,880	1,584	se trabaja de lunes a domingo
domo	53	56	2,968.00	103,880	1,164	
parque 2 aguas	53	56	2,968.00	103,880	1,440	
cancha maya	75	56.50	4,237.50	148,310	696	
parque de la croc	53	36.20	1,918.60	48,475	864	
av. Tulum lateral derecho de la av. satélite a la calle acuario	1,050	10.70	11,235.00	393,225	1,464	
av. Tulum lateral izquierdo de la av. satélite a la calle acuario	1,050	10.70	11,235.00	393,225	1,464	
calle alfa norte	429.7	12	5,156.40	128,910	696	
sol pte / av. Tulum y alfa sur	540.7	12.4	6,704.68	234,663.9	768	





Municipio de Tulum

**H. AYUNTAMIENTO DE TULUM**  
**DIRECCION DE GENERAL DE OBRAS Y SERVICIOS PÚBLICOS**  
**DIRECCIÓN DE SERVICIOS PUÚBLICOS MUNICIPALES**  
**REPORTE MENSUAL**  
**JULIO 2021**



<b>ACIVIDADES</b>						
DIRECCION:	TOTAL DEL AREA DE LUGAR			TOTAL DE M2 BARRIDOS POR MES	BASURA GENERADA EN KILOS	OBSERVACIONES
	LARGO(M)	ANCHO (M)	M2			
Parque sac-be	52.70	26.30	1,386.01	34,650.25	606	Se trabajan 6 días a la semana
parque de la tumben ka	81.40	38	3,093.20	77,330	780	
av. Osiris	444	8.50	3,774.00	94,350	756	
Calle 4 oriente	688.4	12.1	8,329.64	233,241	744	
Calle júpiter sur	424	12	5,088.00	152,640	720	
Calles cortas alfa sur y Osiris	649.2	11.9	7,725.48	231,764.40	684	

Colonia sector # 3	700	12	8,400.00	210,000	696	Se barre cuando se requiere
Colonia sector # 4	800	12	9,600.00	240,000	708	
Av. Satélite norte	448.6	10.8	4,844.88	121,122	840	
Av., satélite sur	548.6	8.6	4,717.96	117,949	840	
<b>TOTAL</b>	171,294.35 M2			3,171,495.55 M2	17,514 KG	APROX. (CABE MENCIONAR QUE NO TODA LA BASURA FUE EMBOLSADA)



Municipio de Tulum

H. AYUNTAMIENTO DE TULUM  
DIRECCIN DE GENERAL DE OBRAS Y SERVICIOS PÚBLICOS  
DIRECCIÓN DE SERVICIOS PUÚBLICOS MUNICIPALES  
**REPORTE MENSUAL**  
JULIO 2021



## ANEXO FOTOS DE BARRIDO



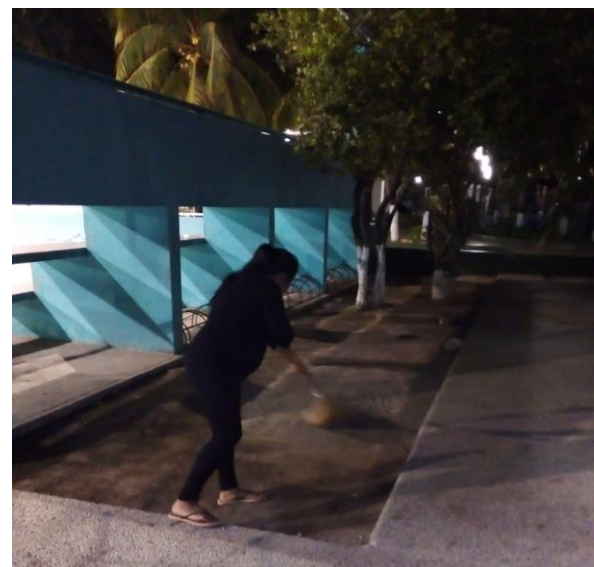
Barrido de calles realizado en la avenida Tulum



Barrido realizado en la avenida Tulum



Barrido realizado en av. Osiris



Barrido realizado a un costado del domo del parque dos aguas





Municipio de Tulum

H. AYUNTAMIENTO DE TULUM  
DIRECCIN DE GENERAL DE OBRAS Y SERVICIOS PÚBLICOS  
DIRECCIÓN DE SERVICIOS PUÚBLICOS MUNICIPALES  
**REPORTE MENSUAL**  
JULIO 2021



Barrido realizado en el parque dos aguas



Barrido realizado en la avenida Osiris



Barrido realizado en la calle alfa entre calle sol



Barrido realizado en la calle júpiter





Municipio de Tulum

H. AYUNTAMIENTO DE TULUM  
DIRECCIN DE GENERAL DE OBRAS Y SERVICIOS PÚBLICOS  
DIRECCIÓN DE SERVICIOS PUÚBLICOS MUNICIPALES  
REPORTE MENSUAL  
JULIO 2021



Barrido en realizado en la calle alfa



Barrido realizado en los costados del parque de la cancha maya de Tulum



Barrido realizado en la calle 4 ote



Barrido realizado dentro del domo del parque dos aguas



Municipio de Tulum

H. AYUNTAMIENTO DE TULUM  
DIRECCIN DE GENERAL DE OBRAS Y SERVICIOS PÚBLICOS  
DIRECCIÓN DE SERVICIOS PUÚBLICOS MUNICIPALES  
REPORTE MENSUAL  
JULIO 2021



# REPORTE DE ACTIVIDADES DEL 01 AL 31 DE JULIO DEL 2021

# ALUMBRADO PÚBLICO



Municipio de Tulum

H. AYUNTAMIENTO DE TULUM  
 DIRECCIN DE GENERAL DE OBRAS Y SERVICIOS PÚBLICOS  
 DIRECCIÓN DE SERVICIOS PUÚBLICOS MUNICIPALES  
REPORTE MENSUAL



JULIO 2021

**ATENCIÓN DE REPORTES DE LA CIUDADANÍA**

**Objetivo.** - Atender en tiempo y forma los reportes efectuados por los ciudadanos.

N.º	Día	Descripción del servicio solicitado	Colonia	Dirección	Actividad realizada
1	01/07/2021	Rehabilitación de luminaria	Mayapax	C. Bubulek / C. Centauro y Av. Satélite	Se instalan separadores en línea con corto circuito y se reconecta línea aérea quemada.
2	01/07/2021	Rehabilitación de luminaria	Col. Sac Be	Av. Coba	Se reconecta línea sulfatada para encender 1 luminaria tipo led que estaba apagada.
3	01/07/2021	Sector apagado	Villas Tulum	C. 2 ote Bis / C. 17	Reparación de líneas subterráneas quemadas y activación de sector apagado.
4	01/07/2021	Rehabilitación de luminaria	Veleta	C. 6 / C. 7 Sur	Se rehabilita 1luminaria tipo les que estaba apagada.
5	01/07/2021	Revisión de luminaria	Veleta	C. Palenque / C. 7 Sur	Se revisa luminaria tipo led y se detecta drivers quemado, quedando pendiente para rehabilitación.
6	01/07/2021	Retiro de poste	Centro	C. Alfa Nte / C. Polar Pte.	Se retiran 2 postes tabulares con paneles y luminarias que fueron chocados por tráiler.
7	07/07/2021	Rehabilitación de luminaria	Villas Tulum	C. 2 Ote. Bis / Entrada del sendero verde	Se revisan líneas subterráneas, se reconecta 1 luminaria tipo led y se activan 2 luminarias tipo reflector de 400 watts en el sendero verde.
8	08/07/2021	Rehabilitación de luminaria	Tumben Kaa	C. 21 /C.20 y C. 21 / C. 12	Se rehabilitaron 3 luminarias tipo Ov-15 que estaban apagadas.
9	09/07/2021	Rehabilitación de luminaria	Luna	C. Polar Pte./ C, Acuario Nte. y C. Kukulcán	Se reconectó 1 luminaria tipo led de 73 watts.





Municipio de Tulum

H. AYUNTAMIENTO DE TULUM  
DIRECCIN DE GENERAL DE OBRAS Y SERVICIOS PÚBLICOS  
DIRECCIÓN DE SERVICIOS PUÚBLICOS MUNICIPALES  
**REPORTE MENSUAL**  
JULIO 2021



N.º	Día	Descripción del servicio solicitado	Colonia	Dirección	Actividad realizada
10	09/07/2021	Rehabilitación de luminaria	Centro	C. Alfa Sur /Av. Tulum y C. sol Pte.	Se reconectó 1 luminaria tipo led de 73 watts.
11	13/07/2021	Desconexión de corriente	Veleta	C. 7 / C. 4 y C. 6	Se desconecta una toma de corriente clandestina.
12	15/07/2021	Rehabilitación de luminaria	Aldea Zama	C. 1era Kinich Na / C. Kinich Na y C. Balam Dzacab	Se rehabilitaron 2 luminarias y se corrigen cortos circuitos en líneas subterráneas.
13	2/07/2021	Rehabilitación de luminaria	Tumben kaa	C. 23 / Av.18 y C. Faisán	Se rehabilitó 1 luminaria tipo Ov-15, que estaba apagada.



Municipio de Tulum

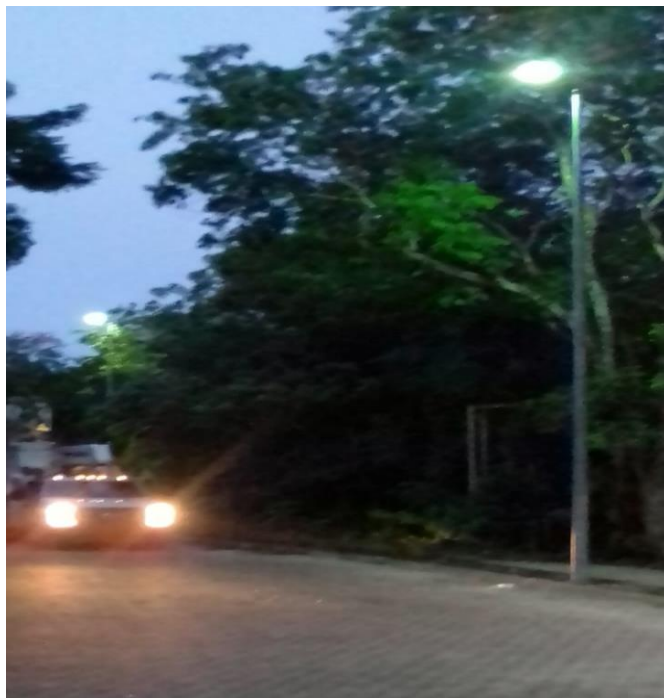
H. AYUNTAMIENTO DE TULUM  
DIRECCIN DE GENERAL DE OBRAS Y SERVICIOS PÚBLICOS  
DIRECCIÓN DE SERVICIOS PUÚBLICOS MUNICIPALES  
**REPORTE MENSUAL**  
JULIO 2021



Rehabilitación de sector en la Col. Mayapax



Rehabilitación de luminarias en la Col. Tumben kaa



Rehabilitación de luminaria en el Fracc. Aldea Zama



Rehabilitación de luminaria en el Fracc. Villas Tulum



Municipio de Tulum

H. AYUNTAMIENTO DE TULUM  
 DIRECCIN DE GENERAL DE OBRAS Y SERVICIOS PÚBLICOS  
 DIRECCIÓN DE SERVICIOS PUÚBLICOS MUNICIPALES  
**REPORTE MENSUAL**  
**JULIO 2021**



## ATENCIÓN DE REPORTES DE LAS COMUNIDADES

**Objetivo.** - Atender en tiempo y forma los reportes de las comunidades.

N0.	Comunidades	Rehabilitación o cambio de luminarias	Rehabilitación de líneas Mts.	Rehabilitación de sectores	Rehabilitación de postes	Rehabilitación de bancos de control	Mtto. de registros	Poda de árboles
1	Akumal	0	0	1	0	0	0	0
2	Coba	0	0	1	0	0	0	0
3	Manuel Antonio Ay	1	0	1	1	0	0	0
4	San Juan de Dios	18	0	0	0	0	0	0
5	San Silverio	23	0	0	0	0	0	0
6	Yalchen	27	0	0	0	0	0	0
<b>Total</b>		<b>69</b>	<b>0</b>	<b>3</b>	<b>1</b>	<b>0</b>	<b>0</b>	<b>0</b>





Municipio de Tulum

H. AYUNTAMIENTO DE TULUM  
DIRECCION DE GENERAL DE OBRAS Y SERVICIOS PÚBLICOS  
DIRECCIÓN DE SERVICIOS PUÚBLICOS MUNICIPALES  
**REPORTE MENSUAL**  
JULIO 2021



Rehabilitación de luminarias en la Comunidad de San Silverio



Rehabilitación de sector en la Comunidad de Coba



Rehabilitación de luminaria en la Comunidad de Akumal



Rehabilitación de luminaria en la Comunidad de Yalchen



Municipio de Tulum

H. AYUNTAMIENTO DE TULUM  
 DIRECCIN DE GENERAL DE OBRAS Y SERVICIOS PÚBLICOS  
 DIRECCIÓN DE SERVICIOS PUÚBLICOS MUNICIPALES  
**REPORTE MENSUAL**  
 JULIO 2021



## MANTENIMIENTO DEL ALUMBRADO PÚBLICO EN LA CABECERA MUNICIPAL

**Objetivo.** - Darle mantenimiento de manera periódica a toda la infraestructura del alumbrado público asegurando su buen funcionamiento.

NO.	Colonias	Rehabilitación de luminarias	Rehabilitación de líneas Mts.	Rehabilitación de sectores	Rehabilitación de postes	Rehabilitación de bancos de control	Mtto. de registros	Poda de árboles
1	Centro	47	0	5	0	0	0	0
2	Ejido	17	0	6	0	0	0	0
3	Guerra de castas	1	0	6	0	0	0	0
4	Heaven	0	0	1	0	0	0	0
5	Huracanes	12	0	0	0	0	0	3
6	Lak'iin	4	0	0	0	0	0	0
7	Luna	1	0	0	0	0	0	0
8	Maya	1	0	0	0	0	0	0
9	Mayapax	1	0	0	0	0	21	3
10	Palmas	7	0	0	0	0	0	0
11	Sac Be	21	0	3	0	0	0	0
12	Tumben kaa	14	0	2	0	0	41	6
13	Veleta	1	0	0	0	0	0	0
14	Villas Tulum	2	0	0	0	0	0	0
15	Xulka	9	180	1	0	0	0	0
16	Yaax Tulum	18	60	0	0	1	0	0
<b>Total</b>		<b>156</b>	<b>240</b>	<b>24</b>	<b>0</b>	<b>1</b>	<b>62</b>	<b>12</b>



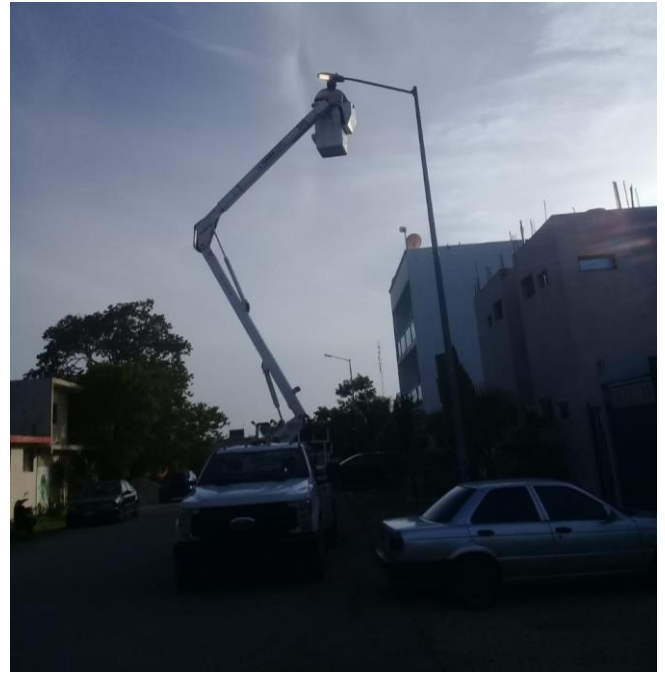


Municipio de Tulum

H. AYUNTAMIENTO DE TULUM  
DIRECCIN DE GENERAL DE OBRAS Y SERVICIOS PÚBLICOS  
DIRECCIÓN DE SERVICIOS PUÚBLICOS MUNICIPALES  
**REPORTE MENSUAL**  
JULIO 2021



Rehabilitación de luminaria en la Colonia Centro



Rehabilitación de luminarias en la Col. Xulka



Rehabilitación de luminaria en la Colonia Maya



Rehabilitación de luminaria en la Colonia Palmas





Municipio de Tulum

H. AYUNTAMIENTO DE TULUM  
 DIRECCIN DE GENERAL DE OBRAS Y SERVICIOS PÚBLICOS  
 DIRECCIÓN DE SERVICIOS PUÚBLICOS MUNICIPALES  
REPORTE MENSUAL  
 JULIO 2021



**APOYO A DEPENDENCIAS**

**Objetivo.** – Proporcionar el apoyo de alumbrado público a las dependencias que lo requieran.

Fecha	Servicio solicitado	Colonia/ Comunidad	Dependencia	Actividad realizada
01/07/2021	Chequeo de líneas	Av. Tulum	Base Militar	Se verificó y corrigió líneas de alumbrado en la base militar de la Marina.
05/07/2021	Rehabilitación de luminarias	Luna	Dirección de Juventud y Deporte	Se rehabilitaron 10 luminarias tipo Ov-15.
07/07/2021	Rehabilitación de luminarias	Luna	Dirección de Juventud y Deporte	Se rehabilitaron 19 luminarias que estaban apagadas, se les cambio foco y balastro.
07/07/2021	Rehabilitación de luminarias	Luna	Dirección de Juventud y Deporte	Se rehabilitan 7 luminarias tipo OV-15
07/07/2021	Rehabilitación de luminarias	Luna	Dirección de Juventud y Deporte	Se rehabilitaron 2 reflectores de 1000 watts y 3 de 400 watts en andadores de la Unidad Deportiva.
08/07/2021	Rehabilitación de líneas	Sac be	Dirección de Seguridad Pública	Se revisan líneas subterráneas de A.P de ciclovía y se repara corto circuito que activa la caseta de policía.
09/07/2021	Chequeo de líneas	Centro	C-4	Se checaron líneas de las cámaras de vigilancia.
09/07/2021	Rehabilitación de luminarias	Luna	Dirección de Juventud y Deporte	Se cambia fotocelda a luminaria tipo sol de 1000 watts y se rehabilita.
16/07/2021	Instalación de reflectores	Yaax Tulum	Casa del adulto mayor	Se instalan 2 luminarias tipo led de 500watts y 2 de 300 watts para iluminar el perímetro del DIF y de la Casa del Adulto Mayor.
17/07/2021	Reubicación de reflector	Maya	Área de Saneamiento	Se reubico luminaria tipo led de 500 watts en el panteón.
29/07/2021	Instalación de cámaras	Francisco Uh May	Delegado	Se apoya al delegado para la instalación de cámaras de seguridad.

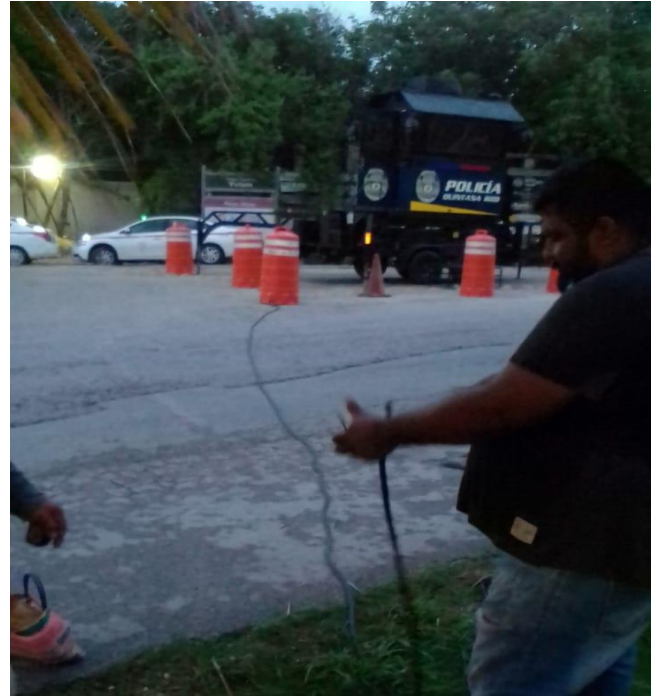


Municipio de Tulum

H. AYUNTAMIENTO DE TULUM  
DIRECCIN DE GENERAL DE OBRAS Y SERVICIOS PÚBLICOS  
DIRECCIÓN DE SERVICIOS PUÚBLICOS MUNICIPALES  
**REPORTE MENSUAL**  
JULIO 2021



Corrección de corto circuito en la Unidad Deportiva de la Col. Luna



Rehabilitación de Sector en la caseta de Policía



Instalación de luminarias en el Área del DIF y Casa del Adulto Mayor



Instalación de cámaras en la av. Principal de la comunidad de Francisco Uh May



Municipio de Tulum

H. AYUNTAMIENTO DE TULUM  
DIRECCIN DE GENERAL DE OBRAS Y SERVICIOS PÚBLICOS  
DIRECCIÓN DE SERVICIOS PUÚBLICOS MUNICIPALES  
REPORTE MENSUAL

JULIO 2021

**CAMBIO DE LUMINARIAS TIPO LED**



**Objetivo:** Sustituir en la cabecera municipal las luminarias que se encuentran instaladas y están obsoletas, por luminarias tipo led, incrementando la calidad del alumbrado público y reduciendo el consumo de energía eléctrica.

No.	Colonia	Cantidad	Tipo de luminaria
1	Coba	6	Luminaria Led de 400 watts.
<b>Total</b>		<b>6</b>	





Municipio de Tulum

H. AYUNTAMIENTO DE TULUM  
DIRECCIN DE GENERAL DE OBRAS Y SERVICIOS PÚBLICOS  
DIRECCIÓN DE SERVICIOS PUÚBLICOS MUNICIPALES  
**REPORTE MENSUAL**  
JULIO 2021



**Cambio de luminarias en la comunidad de Coba**



Municipio de Tulum

**H. AYUNTAMIENTO DE TULUM**  
**DIRECCION DE GENERAL DE OBRAS Y SERVICIOS PÚBLICOS**  
**DIRECCIÓN DE SERVICIOS PUÚBLICOS MUNICIPALES**  
**REPORTE MENSUAL**  
**JULIO 2021**



De acuerdo a los programas realizados en el periodo reportado, se han rehabilitado **281** e instalado **7** y cambiado a tipo led **6** luminarias, **30** sectores de alumbrado público, se rehabilitaron **240** Mts. de líneas, se rehabilitó **1** poste, se le dio mantenimiento a **1** banco de control y **62** registros y se realizaron **12** podas.

Rehabilitación de Luminarias					
Reporte atención ciudadana	Atención a comunidades	Mantenimiento en la cabecera	Cambio de luminarias tipo led	Apoyos a dependencias	Total del mes
13	69	156	6	43	<b>287</b>
Instalación de Luminarias					
Reporte atención ciudadana	Atención a comunidades	Mantenimiento en la cabecera	Cambio de luminarias tipo led	Apoyos a dependencias	Total del mes
0	0	3	0	4	<b>7</b>
Rehabilitación de Sector					
Reporte atención ciudadana	Atención a comunidades	Mantenimiento en la cabecera	Cambio de luminarias tipo led	Apoyos a dependencias	Total del mes
3	3	24	0	1	<b>30</b>
Rehabilitación de Líneas Mts.					
Reporte atención ciudadana	Atención a comunidades	Mantenimiento en la cabecera	Cambio de luminarias tipo led	Apoyos a dependencias	Total del mes
0	0	240	0	0	<b>240</b>
Instalación de Líneas					
Reporte atención ciudadana	Atención a comunidades	Mantenimiento en la cabecera	Cambio de luminarias tipo led	Apoyos a dependencias	Total del mes
0	0	0	0	0	<b>0</b>
Rehabilitación de Postes.					
Reporte atención ciudadana	Atención a comunidades	Mantenimiento en la cabecera	Cambio de luminarias tipo led	Apoyos a dependencias	Total del mes
0	1	0	0	0	<b>1</b>
Mantenimiento de Bancos de Control					
Reporte atención ciudadana	Atención a comunidades	Mantenimiento en la cabecera	Cambio de luminarias tipo led	Apoyos a dependencias	Total del mes
0	0	1	0	0	<b>1</b>
Mantenimiento de Registros.					
Reporte atención ciudadana	Atención a comunidades	Mantenimiento en la cabecera	Cambio de luminarias tipo led	Apoyos a dependencias	Total del mes
0	0	62	0	0	<b>62</b>
Poda de Árboles.					
Reporte atención ciudadana	Atención a comunidades	Mantenimiento en la cabecera	Cambio de luminarias tipo led	Apoyos a dependencias	Total del mes
0	0	12	0	0	<b>12</b>



Municipio de Tulum

H. AYUNTAMIENTO DE TULUM  
DIRECCIN DE GENERAL DE OBRAS Y SERVICIOS PÚBLICOS  
DIRECCIÓN DE SERVICIOS PUÚBLICOS MUNICIPALES  
REPORTE MENSUAL  
JULIO 2021



# REPORTE DE RECOLECCIÓN DE BASURA

DEL 01 AL 31 DE JULIO DEL 2021





Municipio de Tulum

**H. AYUNTAMIENTO DE TULUM**  
**DIRECCIN DE GENERAL DE OBRAS Y SERVICIOS PÚBLICOS**  
**DIRECCIÓN DE SERVICIOS PUÚBLICOS MUNICIPALES**  
**REPORTE MENSUAL**  
**JULIO 2021**



**OBJETIVO GENERAL:** Cumplir cabalmente con la gestión de recolección, tratamiento y disposición final de desechos orgánicos e inorgánicos en el medio ambiente, con miras a evitar la propagación de enfermedades, la contaminación ambiental y a su vez lograr un municipio más limpio y la satisfacción de los habitantes de Tulum.

ÁREA DE RECOLECCION DE BASURA	CANTIDAD
Se realizó la recolección de basura con 09 unidades. Con los siguientes núm. Económicos:19,20,B21,B28,B31,B34,B39,B40,B41	Se recolectó 4268 toneladas por los 09 vehículos compactadores, del 01 al 31 de Julio del 2021.

TOTAL DE TONELADAS DE BASURA RECOLECTADAS POR ÁREA	
LUGAR	TONELADAS
Tulum pueblo	3318 Toneladas
Riviera maya	878 Toneladas
Zona de transición	40 Toneladas
Zona maya	16 Toneladas
Punta allen	16 Toneladas
Total	4,268 Toneladas



Municipio de Tulum

H. AYUNTAMIENTO DE TULUM  
DIRECCION DE GENERAL DE OBRAS Y SERVICIOS PÚBLICOS  
DIRECCIÓN DE SERVICIOS PUÚBLICOS MUNICIPALES  
REPORTE MENSUAL

JULIO 2021

ARCHIVO FOTOGRAFICO DE RECOLECCION DE BASURA



Colonia Yaax Tulum



Calle Neptuno



Calle asteroides



Calle Andrómeda



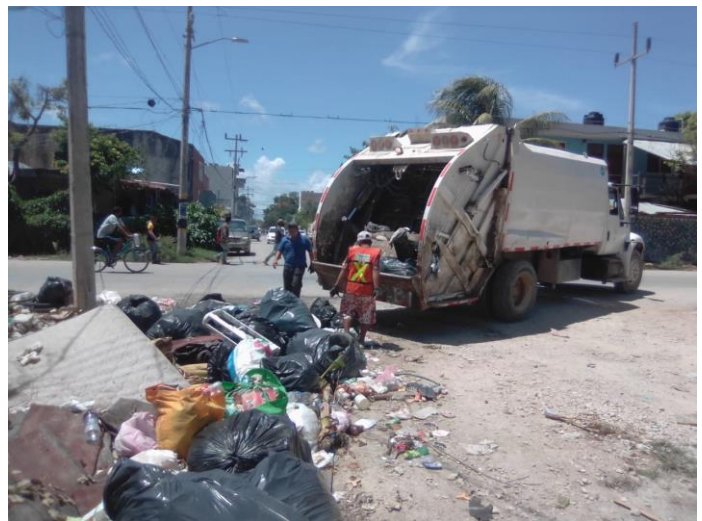


Municipio de Tulum

H. AYUNTAMIENTO DE TULUM  
DIRECCIN DE GENERAL DE OBRAS Y SERVICIOS PÚBLICOS  
DIRECCIÓN DE SERVICIOS PUÚBLICOS MUNICIPALES  
REPORTE MENSUAL  
JULIO 2021



Avenida Tulum



Avenida la selva



Calle venus



Invasión





Municipio de Tulum

H. AYUNTAMIENTO DE TULUM  
DIRECCIN DE GENERAL DE OBRAS Y SERVICIOS PÚBLICOS  
DIRECCIÓN DE SERVICIOS PUÚBLICOS MUNICIPALES  
REPORTE MENSUAL  
JULIO 2021



Zona arqueológica



Avenida kukulcan



Parque rotario



Ruta de cenotes



Municipio de Tulum

H. AYUNTAMIENTO DE TULUM  
DIRECCIN DE GENERAL DE OBRAS Y SERVICIOS PÚBLICOS  
DIRECCIÓN DE SERVICIOS PUÚBLICOS MUNICIPALES  
REPORTE MENSUAL  
JULIO 2021



# REPORTE DE MANTENIMIENTO URBANA

**OBJETIVO GENERAL:** Mantener continuamente la imagen urbana del municipio de Tulum.



Municipio de Tulum

H. AYUNTAMIENTO DE TULUM  
 DIRECCIN DE GENERAL DE OBRAS Y SERVICIOS PÚBLICOS  
 DIRECCIÓN DE SERVICIOS PUÚBLICOS MUNICIPALES  
**REPORTE MENSUAL**  
 JULIO 2021



**REPORTE MENSUAL DEL 1 AL 31 DE JULIO DEL 2021.**

**REPORTE DE MANTENIMIENTO URBANA.**

DESCRIPCION DE LOS TRABAJOS REALIZADOS	RUTAS TRABAJADAS	CANTIDAD DE TONELADAS
Se brindó apoyo para descacharrizacion.	Sector 4	4 toneladas.
Se brindó apoyo para descacharrizacion.	Sector 1	4 toneladas.
Se lavó la fuente del parque 2 aguas	Parque "2 Aguas"	
se dio apoyo para recoger todas las ramas en la colonia	Guerra de Casta	3 toneladas
Se realizó el levantamiento de hojas y ramas	Palmas Tulum	1 tonelada
Se realizó el levantamiento de trocos en el CAM	Yaax Tulum	1 tonelada
Se realizó el levantamiento de ramas y basura en huracanes	Huracanes	1 tonelada
Se levantaron las ramas de la unidad deportiva	Unidad deportiva	1 tonelada





Municipio de Tulum

H. AYUNTAMIENTO DE TULUM  
DIRECCIN DE GENERAL DE OBRAS Y SERVICIOS PÚBLICOS  
DIRECCIÓN DE SERVICIOS PUÚBLICOS MUNICIPALES  
REPORTE MENSUAL  
JULIO 2021



**ARCHIVO FOTOGRAFICO**



**Unidad deportiva**



**sector 1**



**Huracanes**



**Av. Satélite**



Municipio de Tulum

H. AYUNTAMIENTO DE TULUM  
DIRECCIN DE GENERAL DE OBRAS Y SERVICIOS PÚBLICOS  
DIRECCIÓN DE SERVICIOS PUÚBLICOS MUNICIPALES  
REPORTE MENSUAL  
JULIO 2021



# REPORTE DE BACHEO

**OBJETIVO GENERAL:** Mejorar las condiciones de tránsito, la seguridad vehicular y peatonal, mediante el continuo bacheo en las calles y avenidas de nuestro municipio de Tulum



Municipio de Tulum

**H. AYUNTAMIENTO DE TULUM**  
**DIRECCIN DE GENERAL DE OBRAS Y SERVICIOS PÚBLICOS**  
**DIRECCIÓN DE SERVICIOS PUÚBLICOS MUNICIPALES**  
**REPORTE MENSUAL**  
**JULIO 2021**



**REPORTE MENSUAL DEL 1 AL 31 DE JULIO DEL 2021**  
**REPORTE DE BACHEO**

DESCRIPCION	RUTAS TRABAJADAS	METROS O M2 REALIZADOS
Bacheo aislado	Se realizó bacheo en la calle Venus Ote entre Alfa Nte y Osiris Nte.	22m <sup>2</sup>
Bacheo aislado	Se bacheo la calle Ookot entre la calle Chikil.	19 m <sup>2</sup>
Bacheo aislado	Se bacheo la calle Osiris Nte entre la calle Ookot.	18 m <sup>2</sup>
Bacheo aislado	Calle Kukulcan entre Av. Tulum	20 m <sup>2</sup>
Bacheo aislado	Av. Coba entre Av. Tulum y Polar Pte	20 m <sup>2</sup>
Bacheo aislado	Calle Sagitario entre Acuario Nte y Júpiter	16 m <sup>2</sup>
Bacheo aislado	Av. Coba entre Av. Tulum y calle Ookot	16m <sup>2</sup>
Bacheo aislado	Veleta	100 m <sup>2</sup>
Bacheo aislado	Calle Tunkul entre Orión Nte y Av. Satélite	26 m <sup>2</sup>
Bacheo aislado	C. Mercurio entre C. Beta Sur	16 m <sup>2</sup>
Bacheo aislado	Calle Sagitario Ote entre Av. Satelite y Geminis	15 m <sup>2</sup>
Bacheo aislado	Guerra de casta	20 m <sup>2</sup>
Bacheo aislado	Calle faisán ente Av. La selva	32 m <sup>2</sup>

Se realizó un total de 340 m<sup>2</sup> en bacheo aislado.





Municipio de Tulum

H. AYUNTAMIENTO DE TULUM  
DIRECCIN DE GENERAL DE OBRAS Y SERVICIOS PÚBLICOS  
DIRECCIÓN DE SERVICIOS PUÚBLICOS MUNICIPALES  
REPORTE MENSUAL  
JULIO 2021



**ARCHIVO FOTOGRAFICO DE BACHEO**



**Calle Faisán entra Av. La selva**



**Calle Faisan entra Av. La selva**



**Veleta**



**Kukulcan**