



Municipio de Tulum

H. AYUNTAMIENTO DE TULUM
DIRECCIÓN GENERAL DE OBRAS Y SERVICIOS PÚBLICOS MUNICIPALES



INFORME DE ACTIVIDADES CORRESPONDIENTES DEL MES DE DICIEMBRE DE 2020. ÁREA DE JARDINERÍA Y BARRIDO.



Municipio de Tulum

H. AYUNTAMIENTO DE TULUM
DIRECCIÓN GENERAL DE OBRAS Y SERVICIOS PÚBLICOS MUNICIPALES



OBJETIVO GENERAL:

La dirección de imagen municipal a través de las áreas operativas de jardinería y barrido son las encargadas de realizar el mantenimiento y limpieza de las diferentes áreas públicas, parques, jardines y camellones tanto de la ciudad de Tulum, así como de las demás poblaciones de la geografía municipal y tienen como objetivos brindar a la ciudadanía espacios dignos, limpios y seguros de esparcimiento.

JARDINERIA

PODA DE CESPED Y LIMPIEZA EN LA CIUDAD DE TULUM					
DIRECCIÓN	LARGO	ANCHO	M2	KILOS DE BASURA	OBSERVACIONES
Expo-Tulum	800 m	30 m	24,000 m2	360 kg	
Avenida satélite	1,000 m	3 m	3,000 m2	360 kg	
Avenida coba	700 m	1 m	700 m2	240 kg	
Ciclo vía hacia la zona de playas	3,000 m	2 m	6,000 m2	960 kg	
Calle sagitario poniente	500 m	1 m	500 m2	180 kg	



Municipio de Tulum

H. AYUNTAMIENTO DE TULUM
DIRECCIÓN GENERAL DE OBRAS Y SERVICIOS PÚBLICOS MUNICIPALES



PODA DE CESPED Y LIMPIEZA EN LA CIUDAD DE TULUM					
DIRECCIÓN	LARGO	ANCHO	M2	KILOS DE BASURA	OBSERVACIONES
Laterales avenida Tulum	3,500 m	1 m	3,500 m2	540 kg	
Unidad deportiva	350 m	20 m	7,000 m2	1,500 kg	
Avenida Tulum	1,700 m	1 m	1,700 m2	240 kg	
Fraccionamiento guerra de castas	50 m	10 m	500 m2	120 kg	
Ciclo vía hacia la zona arqueológica	1,800 m	2 m	3,600 m2	420 kg	
Camellón carretera federal	3,700 m	2 m	7,400 m2	1,140 kg	
Colonia tumben ka	1,900 m	1 m	1,900 m2	300 kg	
Total, del mes			59,800 m2	6,360 kg	Cabe mencionar que no toda la basura fue embolsada.



Municipio de Tulum

APOYO A INSTITUCIONES

El área operativa de jardinería de igual manera realiza trabajos de mantenimiento cuando se requiere en lugares habilitados como áreas verdes, brindando espacios públicos limpios, seguros y realizando diferentes actividades tales como poda de césped, deshierbe de maleza, poda de ramas de árboles etc., en los siguientes lugares que a continuación se especifica:

- CASA DE LA CULTURA.
- CDC
- CRIM
- DIF
- PLAZA COMUNITARIA
- BIBLIOTECA
- SECTOR NAVAL
- CADI
- CAM
- COMEDOR COMUNITARIO DEL DIF
- BASE DE LA GUARDIA NACIONAL

PODA DE CESPED EN LA CIUDAD DE TULUM					
DIRECCIÓN	LARGO	ANCHO	M2	KILOS DE BASURA	OBSERVACIONES
Jardineras del dif	30 m	10 m	300 m2	120 kg	
Jardineras del cdc	30 m	10 m	300 m2	180 kg	
Jardineras de la biblioteca	50 m	40 m	2,000 m2	240 kg	
Jardineras casa adulto mayor	30 m	20 m	600 m2	120 kg	
Escuela zamna	50 m	30 m	1,500 m2	180 kg	
Total del mes			4,700 m2	840 kg	Cabe mencionar que no toda la basura fue embolsada.



Municipio de Tulum

H. AYUNTAMIENTO DE TULUM
DIRECCIÓN GENERAL DE OBRAS Y SERVICIOS PÚBLICOS MUNICIPALES



PODA DE CESPED EN PARQUES DE LA CIUDAD DE TULUM					
DIRECCIÓN	LARGO	ANCHO	M2	KILOS DE BASURA	OBSERVACIONES
Parque alegría	100 m	30 m	3,000 m2	480 kg	
Parque cancha maya	20 m	20 m	400 m2	120 kg	
Parque nuup	20 m	10 m	200 m2	120 kg	
Parque cuchil baxal	50 m	30 m	1,500 m2	300 kg	
Parque villas Tulum	50 m	30 m	1,500 m2	120 kg	
Parque la croc	10 m	5 m	50 m2	60 kg	
Parque rotario	20 m	20 m	400 m2	120 kg	
Parque guerra de castas	30 m	20 m	600 m2	120 kg	
Parque tumben ka	50 m	30 m	1,500 m2	180 kg	
Parque huracanes	90 m	40 m	3,600 m2	720 kg	
Total del mes			12,750 m2	2,340 Kg	Cabe mencionar que no toda la basura fue embolsada.



Municipio de Tulum

H. AYUNTAMIENTO DE TULUM
DIRECCIÓN GENERAL DE OBRAS Y SERVICIOS PÚBLICOS MUNICIPALES



PODA DE CESPED EN POBLADOS DEL MUNICIPIO DE TULUM					
DIRECCIÓN	LARGO	ANCHO	M2	KILOS DE BASURA	OBSERVACIONES
Camellón central akumal	800 m	3 m	2,400 m2	360 kg	
Punta Allen	100 m	30 m	3,000 m2	480 kg	
Domo akumal	30 m	30 m	900 m2	120 kg	
Campo futbol de akumal	50 m	30 m	1,500 m2	180 kg	
Unidad médica akumal	100 m	20 m	2,000 m2	420 kg	
Total del mes			9,800 m2	1,560 Kg	Cabe mencionar que no toda la basura fue embolsada.

PODA DE CESPED EN PARQUES DE POBLADOS DEL MUNICIPIO DE TULUM					
DIRECCIÓN	LARGO	ANCHO	M2	KILOS DE BASURA	OBSERVACIONES
Parque akumal	50 m	30 m	1,500 m2	120 kg	
Parque chemuyil	100 m	20 m	2,000 m2	420 kg	
Parque Francisco hu may	100 m	20 m	2,000 m2	240 kg	
Total del mes			5,500 m2	780 Kg	Cabe mencionar que no toda la basura fue embolsada.



Municipio de Tulum

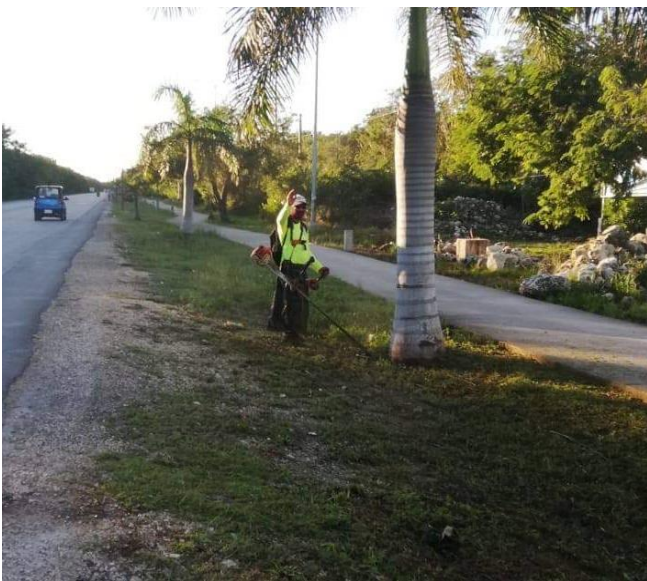
ANEXO FOTOS DE JARDINERIA



Poda y limpieza en camellón central del poblado de akumal



Poda y limpieza realizada en el parque central del poblado de akumal



Poda realizada a un costado de la ciclovía hacia la zona de playas , carretera estatal Tulum – boca paila



Poda y limpieza realizada a un costado de la ciclovía hacia la zona arqueológica de Tulum



Municipio de Tulum

H. AYUNTAMIENTO DE TULUM
DIRECCIÓN GENERAL DE OBRAS Y SERVICIOS PÚBLICOS MUNICIPALES



Poda y limpieza realizada en el parque central del poblado de punta allen



Poda realizada en el parque central del poblado de punta allen



Poda y limpieza realizado en las jardineras de la biblioteca municipal de la ciudad de Tulum



Poda y limpieza realizado en el estacionamiento de la biblioteca municipal de la ciudad de Tulum



Municipio de Tulum

H. AYUNTAMIENTO DE TULUM
DIRECCIÓN GENERAL DE OBRAS Y SERVICIOS PÚBLICOS MUNICIPALES



Poda realizada en calles de la colonia tumben ka



Limpieza realizada en áreas verdes de las instalaciones de la casa del adulto mayor de Tulum



Poda realizada en áreas verdes de la unidad deportiva de Tulum



Limpieza realizada en jardineras del parque cuchil baxal de la ciudad de Tulum



Municipio de Tulum

H. AYUNTAMIENTO DE TULUM
DIRECCIÓN GENERAL DE OBRAS Y SERVICIOS PÚBLICOS MUNICIPALES



BARRIDO

El área de barrido de calles por medio del personal operativo es la encargada de la limpieza de la vía pública al igual que los parques, unidad deportiva y domos., para así ofrecer lugares óptimos y seguros para la convivencia y recreación en beneficio de los habitantes de Tulum

ACTIVIDADES						
DIRECCION:	TOTAL DEL AREA DE LUGAR			TOTAL DE M2 BARRIDOS X MES	BASURA GENERADA EN KILOS	OBSERVACIONES
	LARGO (M)	ANCHO (M)	M2			
parque del museo de la cultura maya	53	56	2,968.00	103,880	1,416	se trabaja de lunes a domingo
domo	53	56	2,968.00	103,880	984	
parque 2 aguas	53	56	2,968.00	103,880	1,320	
cancha maya	75	56.50	4,237.50	148,310	672	
parque de la croc	53	36.20	1,918.60	48,475	744	
av. Tulum lateral derecho de la av. satélite a la calle acuario	1,050	10.70	11,235.00	393,225	1,416	
av. Tulum lateral izquierdo de la av. satélite a la calle acuario	1,050	10.70	11,235.00	393,225	1,416	
calle alfa norte	429.7	12	5,156.40	128,910	672	
sol pte / av. Tulum y alfa sur	540.7	12.4	6,704.68	234,663.9	648	



Municipio de Tulum

H. AYUNTAMIENTO DE TULUM
DIRECCIÓN GENERAL DE OBRAS Y SERVICIOS PÚBLICOS MUNICIPALES



ACIVIDADES						
DIRECCION:	TOTAL DEL AREA DE LUGAR			TOTAL DE M2 BARRIDOS POR MES	BASURA GENERADA EN KILOS	OBSERVACIONES
	LARGO(M)	ANCHO (M)	M2			
Parque sac-be	52.70	26.30	1,386.01	34,650.25	660	Se trabajan 6 días a la semana
parque de la tumben ka	81.40	38	3,093.20	77,330	732	
av. Osiris	444	8.50	3,774.00	94,350	720	
Parque del fraccionamiento o huracanes	92	66.7	6,136.40	-----	0	
Parque del fraccionamiento o villas Tulum	73.7	14.35	1,057.60	-----	0	
Unidad deportiva	350	165	57,750.00	-----	0	
Calle 4 oriente	688.4	12.1	8,329.64	233,241	564	
Calle júpiter sur	424	12	5,088.00	152,640	576	
Calles cortas alfa sur y Osiris	649.2	11.9	7,725.48	231,764.40	672	



Municipio de Tulum

H. AYUNTAMIENTO DE TULUM
DIRECCIÓN GENERAL DE OBRAS Y SERVICIOS PÚBLICOS MUNICIPALES



Colonia sector # 3	700	12	8,400.00	106,728	672	Se barre cuando se requiere
Colonia sector # 4	800	12	9,600.00	132,752.88	672	
Av. Satélite norte	448.6	10.8	4,844.88	145,346.40	936	
Av., satélite sur	548.6	8.6	4,717.96	141,538.80	936	
TOTAL			171,294.35 M2	4,202,451.08 M2	16,428 KG	APROX. (CABE MENCIONAR QUE NO TODA LA BASURA FUE EMBOLSADA)



Municipio de Tulum

ANEXO FOTOS DE BARRIDO



Barrido realizado en los andadores del parque dos aguas



Barrido realizado en calle sol



Barrido realizado en la calle 2 oriente entre la calle Osiris



Barrido realizado en el parque dos aguas de la ciudad de tulum



Municipio de Tulum

H. AYUNTAMIENTO DE TULUM
DIRECCIÓN GENERAL DE OBRAS Y SERVICIOS PÚBLICOS MUNICIPALES



Barrido realizado en la calle beta sur



Barrido realizado en la calle tauro entre avenida kukul-kan



Barrido realizado en los andadores del parque museo de la cultura maya., a un costado del palacio municipal y del domo del parque dos aguas, colonia centro

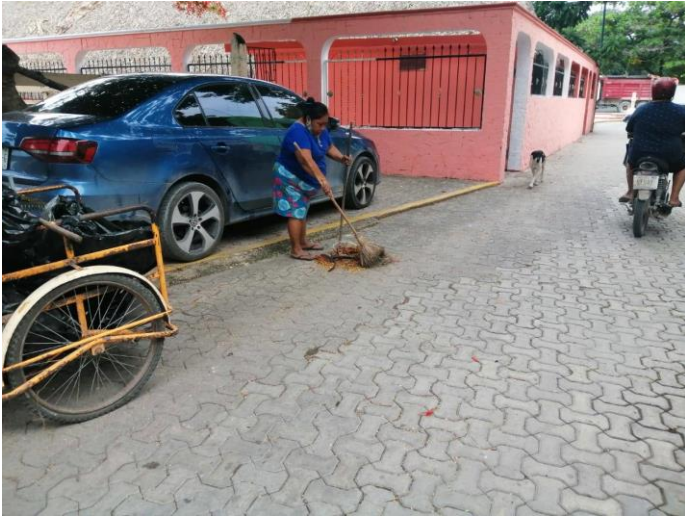


Barrido realizado avenida Tulum, colonia centro



Municipio de Tulum

H. AYUNTAMIENTO DE TULUM
DIRECCIÓN GENERAL DE OBRAS Y SERVICIOS PÚBLICOS MUNICIPALES



Barrido en realizado a los costados del parque de la cancha maya en la ciudad de Tulum



Barrido realizado en la calle polar poniente entre calle centauro



Barrido realizado dentro de las instalaciones del domo ubicado en el parque dos aguas de la colonia centro de Tulum



Barrido realizado en la calle Osiris entre calle Andrómeda oriente



Municipio de Tulum

H. AYUNTAMIENTO DE TULUM
DIRECCIÓN GENERAL DE OBRAS Y SERVICIOS PÚBLICOS MUNICIPALES



REPORTE DE RECOLECCIÓN DE BASURA

DEL 01 AL 31 DE DICIEMBRE DEL 2020



Municipio de Tulum

H. AYUNTAMIENTO DE TULUM
DIRECCIÓN GENERAL DE OBRAS Y SERVICIOS PÚBLICOS MUNICIPALES



OBJETIVO GENERAL: Cumplir cabalmente con la gestión de recolección, tratamiento y disposición final de desechos orgánicos e inorgánicos en el medio ambiente, con miras a evitar la propagación de enfermedades, la contaminación ambiental y a su vez lograr un municipio más limpio y la satisfacción de los habitantes de Tulum.

ÁREA DE RECOLECCION DE BASURA	CANTIDAD
Se realizó la recolección de basura con 08 unidades. Con los siguientes núm. Económicos: 19,20,21,22,23,24,25,26.	Se recolectó 3,763 toneladas por los 08 vehículos compactadores, del 01 al 31 de Diciembre del 2020.

TOTAL DE TONELADAS DE BASURA RECOLECTADAS POR ÁREA	
LUGAR	TONELADAS
Tulum pueblo	2,163 Toneladas
Riviera maya	1,448 Toneladas
Zona de transición	56 Toneladas
Zona maya	32 Toneladas
Punta allen	64 Toneladas
Total	3,763 Toneladas



Municipio de Tulum

H. AYUNTAMIENTO DE TULUM
DIRECCIÓN GENERAL DE OBRAS Y SERVICIOS PÚBLICOS MUNICIPALES



ARCHIVO FOTOGRAFICO DE RECOLECCION DE BASURA



Sector 1



Sector 1



Calle mercurio



Fraccionamiento palmas



Municipio de Tulum

H. AYUNTAMIENTO DE TULUM
DIRECCIÓN GENERAL DE OBRAS Y SERVICIOS PÚBLICOS MUNICIPALES



Sector 1

Sector 1



Zona costera



Zona transición



Municipio de Tulum

H. AYUNTAMIENTO DE TULUM
DIRECCIÓN GENERAL DE OBRAS Y SERVICIOS PÚBLICOS MUNICIPALES



Zona transición



Calle gama



Av. Satélite norte



Av. Satélite sur



Municipio de Tulum

H. AYUNTAMIENTO DE TULUM
DIRECCIÓN GENERAL DE OBRAS Y SERVICIOS PÚBLICOS MUNICIPALES



REPORTE DE BACHEO

OBJETIVO GENERAL: Mejorar las condiciones de tránsito, la seguridad vehicular y peatonal, mediante el continuo bacheos en las calles y avenidas de nuestro municipio de Tulum.



Municipio de Tulum

H. AYUNTAMIENTO DE TULUM
DIRECCIÓN GENERAL DE OBRAS Y SERVICIOS PÚBLICOS MUNICIPALES



REPORTE MENSUAL DEL 1 AL 30 DE DICIEMBRE DEL 2020

REPORTE DE BACHEO

DESCRIPCION	RUTAS TRABAJADAS	METROS O M2 REALIZADOS
Bacheo aislado	AV. COBA	6m ²
Bacheo aislado	FRACC. GUERRA DE CASTA	4 m ²
Bacheo aislado	C. OSIRIS SUR CON VENUS Y ALFA SUR	7m ²
Bacheo aislado	GEMINIS NORTE	3m ²
Bacheo aislado	COLONIA LA VELETA Y AV. COBA	7 m ²
Bacheo aislado	C. MAYA PAX	4 m ²
Bacheo aislado	3 CALLES	5 m ²
Bacheo aislado	C. ALFA NTE Y AV. TULUM	4m ²
Bacheo aislado	C. KUKULCAN SUR	3 m ²
Bacheo aislado	CARRETERA FEDERAL	4m ²
Bacheo aislado	C. NEPTUNO OTE	3 m ²

Se realizó un total de 50 metros cuadrados en bacheo aislado



Municipio de Tulum

H. AYUNTAMIENTO DE TULUM
DIRECCIÓN GENERAL DE OBRAS Y SERVICIOS PÚBLICOS MUNICIPALES



ARCHIVO FOTOGRAFICO DE BACHEO



CARRETERA FEDERAL



GEMINIS NORTE



AV. SATELITE



GUERRA DE CASTA



Municipio de Tulum

H. AYUNTAMIENTO DE TULUM
DIRECCIÓN GENERAL DE OBRAS Y SERVICIOS PÚBLICOS MUNICIPALES



MAYA PAX



KUKULCAN



CALLE VENUS



NEPTUNO OTE



Municipio de Tulum

H. AYUNTAMIENTO DE TULUM
DIRECCIÓN GENERAL DE OBRAS Y SERVICIOS PÚBLICOS MUNICIPALES



REPORTE DE POZOS

OBJETIVO GENERAL: Evacuar las aguas grises y de lluvias para evitar su estancamiento en las superficies del municipio de Tulum.



Municipio de Tulum

H. AYUNTAMIENTO DE TULUM
DIRECCIÓN GENERAL DE OBRAS Y SERVICIOS PÚBLICOS MUNICIPALES



REPORTE MENSUAL DEL 1 AL 30 DE DICIEMBRE DEL 2020

REPORTE DE POZOS

DESCRIPCION DE TRABAJOS REALIZADOS	RUTAS TRABAJADAS	POZOS TRABAJADOS
LIMPIEZA DE REJILLAS	TULUM	1
LIMPIEZA DE REJILLAS	TULUM	2
LIMPIEZA DE REJILLAS	TULUM	2
LIMPIEZA DE REJILLAS	TULUM	2
LIMPIEZA DE REJILLAS	TULUM	1
LIMPIEZA DE REJILLAS	TULUM	2
LIMPIEZA DE REJILLAS	TULUM	1
LIMPIEZA DE REJILLAS	TULUM	2
LIMPIEZA DE REJILLAS	TULUM	1



Municipio de Tulum

H. AYUNTAMIENTO DE TULUM
DIRECCIÓN GENERAL DE OBRAS Y SERVICIOS PÚBLICOS MUNICIPALES



ARCHIVO FOTOGRAFICO DE POZOS



VILLAS TULUM



KUKULCAN



SAGITARIO OTE



EJIDO



Municipio de Tulum

H. AYUNTAMIENTO DE TULUM
DIRECCIÓN GENERAL DE OBRAS Y SERVICIOS PÚBLICOS MUNICIPALES



REPORTE DE PINTURA

OBJETIVO GENERAL: obtener una mejor imagen para la comunidad y visitantes.



Municipio de Tulum

H. AYUNTAMIENTO DE TULUM
DIRECCIÓN GENERAL DE OBRAS Y SERVICIOS PÚBLICOS MUNICIPALES



REPORTE MENSUAL DEL 1 AL 31 DE DICIEMBRE DEL 2020

REPORTE DE PINTURA

TRABAJOS REALIZADOS	LUGAR	COLOR DE PINTURAS	METROS LINEALES	METROS CUADRADOS
Se pintó el parque de Punta Allen	ZONA MAYA	AZUL Y BLANCO	180 Metros Lineales	
Se realizó el trabajo de pintura en la comunidad de Punta Allen	AKUMAL	Azul	100 Metros Lineales	
Se realizó el trabajo de pintura en la comunidad de Punta Allen	AKUMA	BLANCO	100 Metros Lineales	

Se realizó un total de 380 metros lineales en trabajo de pintura.



Municipio de Tulum

H. AYUNTAMIENTO DE TULUM
DIRECCIÓN GENERAL DE OBRAS Y SERVICIOS PÚBLICOS MUNICIPALES



ARCHIVO FOTOGRAFICO DE PINTURA



Zona maya



Zona maya



Zona maya



Zona maya



Municipio de Tulum

H. AYUNTAMIENTO DE TULUM
DIRECCIÓN GENERAL DE OBRAS Y SERVICIOS PÚBLICOS MUNICIPALES



Akumal



Akumal



Akumal



Akumal



Municipio de Tulum

H. AYUNTAMIENTO DE TULUM
DIRECCIÓN GENERAL DE OBRAS Y SERVICIOS PÚBLICOS MUNICIPALES



DEPARTAMENTO DE SANEAMIENTO AMBIENTAL



INFORME DE ACTIVIDADES DEL DEPARTAMENTO DE SANEAMIENTO AMBIENTAL:

Con el objetivo de mejorar y apoyar el fortalecimiento del manejo de residuos sólidos no peligrosos, en bienestar de los habitantes del Municipio de Tulum, el área de saneamiento ambiental de la Dirección de Servicios Públicos Municipales, le informa de las zonas que se atendieron en este municipio:

ZONAS

ÁREAS QUE SE ATIENDEN AL MES	
ZONA 1	UBICACIÓN: AVENIDA TULUM PONIENTE EN CORTE CON CALLE ALFA NORTE (ABARCA LAS COLONIAS CENTRO PONIENTE, YAXTULUM, YUX HA, EJIDO, TUMBEN KA. FRACCIONAMIENTO PALMAS, OXXO, ALREDEDORES DE ESCUELAS)
ZONA 2	UBICACIÓN: AVENIDA TULUM ORIENTE EN CORTE CON ALFA NORTE (ABARCA LAS COLONIAS CENTRO ORIENTE, MAYAPAX, FRACCIONAMIENTOS GUERRA CASTAS, VILLAS TULUM, BODEGA AURRERA, SUPER AKI, OXXO, ALREDEDORES DE ESCUELAS, BURGUER KING, PLAZA ANDADOR)
ZONA 3	UBICACIÓN: (CALLE ALFA SUR EN CORTE CON AVENIDA TULUM ORIENTE (ABARCA COLONIA CENTRO ORIENTE, FRACCIONAMIENTO HURACANES, ALDEA ZAMA, PLAZA ZONA ARQUEOLÓGICA, ZONA DE PLAYAS, AL REDORES DE LAS ESCUELAS, SUPER CHEDRAUI, BOXITO, OXXO)
ZONA 4	UBICACIÓN: AVENIDA TULUM PONIENTE EN CORTE CON CALLE ALFA SUR (ABARCA COLONIA CENTRO PONIENTE, VELETA, CANCHA MAYA, ALREDEDORES DE ESCUELAS, OXXO)
ZONA 5	AVENIDA TULUM DE ORIENTE A PONIENTE Y AVENIDA SATÉLITE DE NORTE A SUR (SE INSPECCIONA, COMERCIOS, RESTAURANTES, PARQUES)

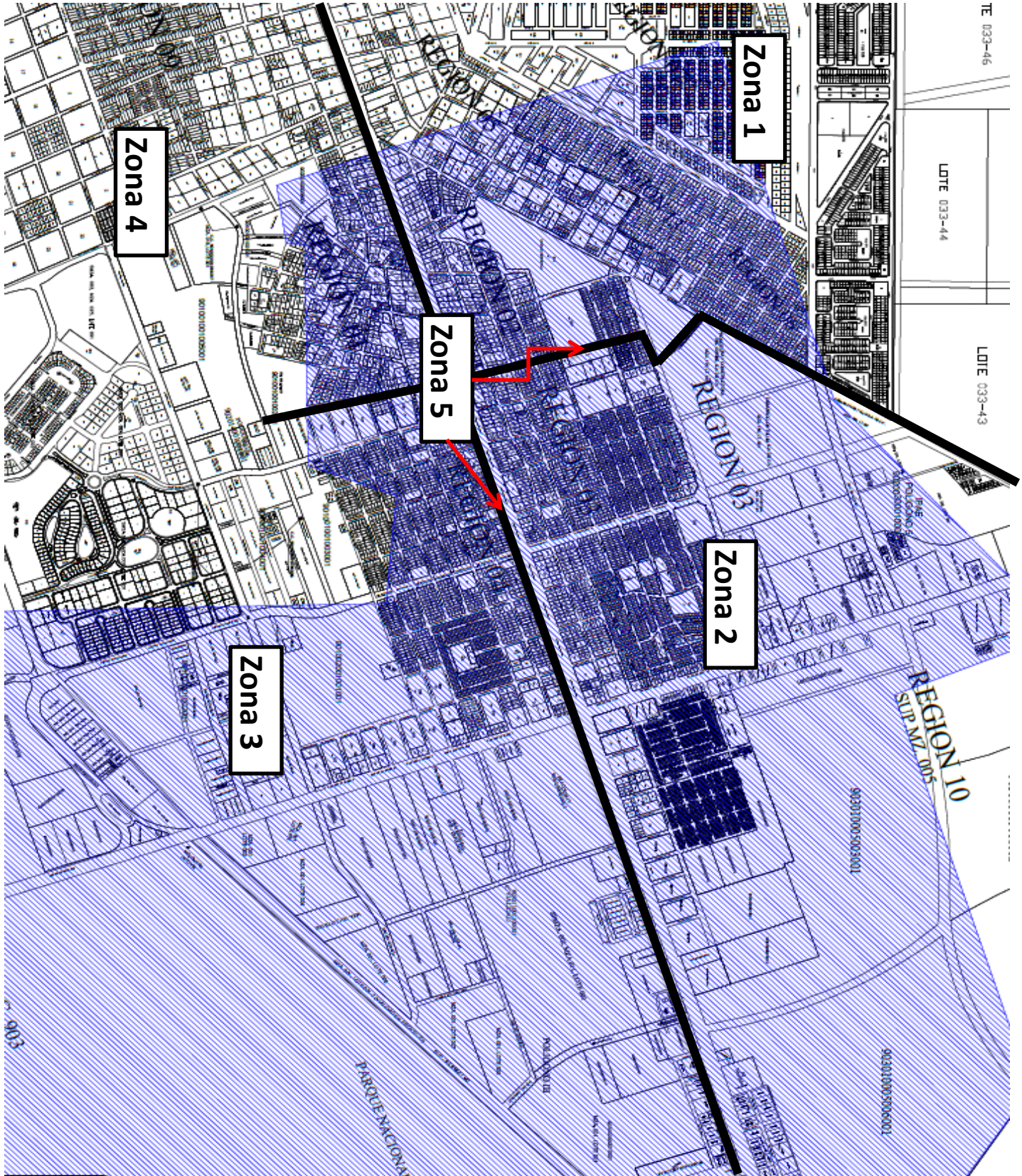


Municipio de Tulum

H. AYUNTAMIENTO DE TULUM
DIRECCIÓN GENERAL DE OBRAS Y SERVICIOS PÚBLICOS MUNICIPALES



MAPA DE ZONAS





Municipio de Tulum

Notificaciones Realizadas:

El objetivo de las notificaciones, es sensibilizar a la sociedad con un proceso continuo de invitación, para mantener un municipio, sano y sustentable implementando el reglamento de saneamiento ambiental, manteniendo una buena imagen de nuestro municipio, respetando el entorno y medio ambiente, de los pobladores y nuestros visitantes.

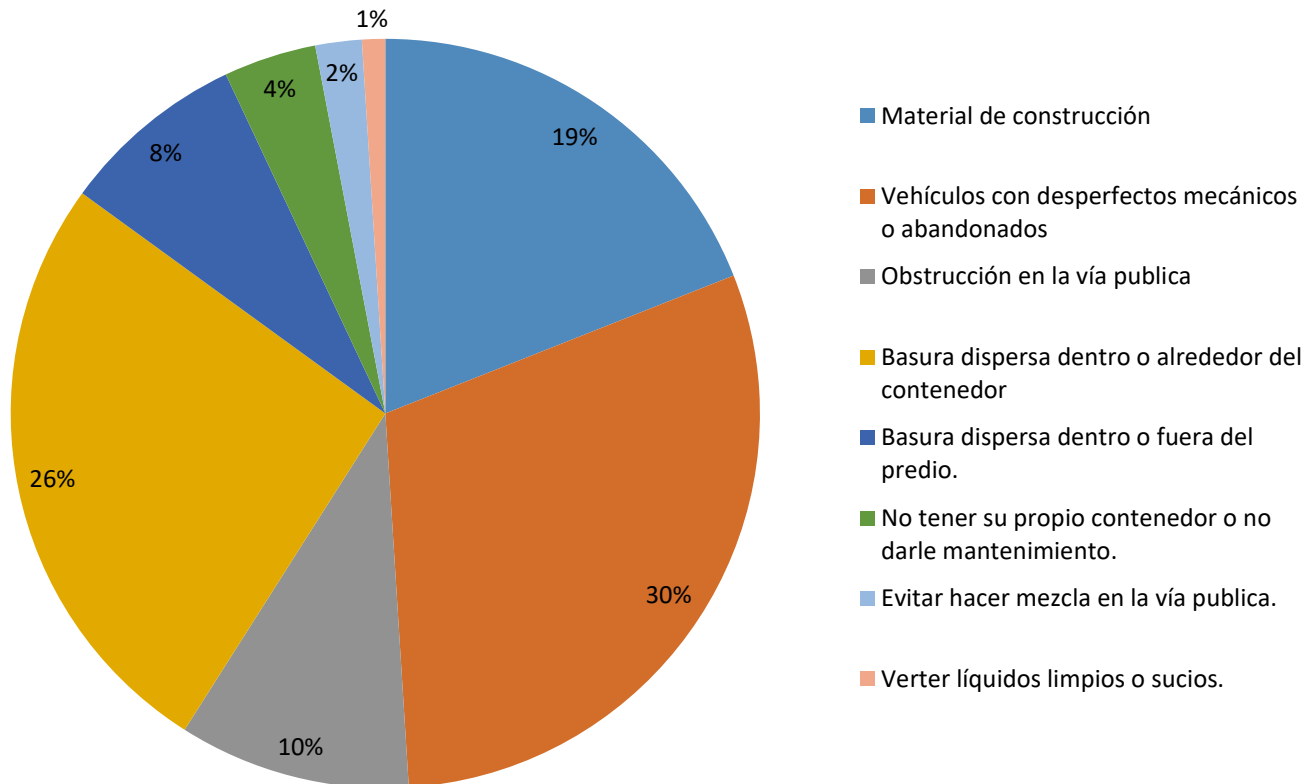
Notificaciones			
Conceptos	Total de N.	Folios	Obs.
Material de construcción	19	N-1576, N-1580, N-1582, N-1588, N-1590, N-1592, N-1594, N-1604, N-1609, N-1613, N-1635, N-1648, N-1649, N-1652, N-1654, N-1657, N-1663, N-1665, N-1671,	
Vehículos con desperfectos mecánicos o abandonados	30	N-1574, N-1577, N-1579, N-1583, N-1584, N-1586, N-1591, N-1598, N-1599, N-1600, N-1601, N-1602, N-1607, N-1608, N-1614, N-1620, N-1625, N-1626, N-1630, N-1634, N-1642, N-1643, N-1646, N-1650, N-1658, N-1659, N-1660, N-1662, N-1669, N-1674.	
Obstrucción en la vía publica	10	N-1596, N-1603, N-1611, N-1617, N-1628, N-1637, N-1638, N-1644, N-1664, N-1672,	
Basura dispersa dentro o alrededor del contenedor	26	N-1575, N-1585, N-1593, N-1595, N-1610, N-1615, N-1616, N-1621, N-1622, N-1623, N-1627, N-1631, N-1632, N-1633, N-1636, N-1639, N-1640, N-1641, N-1647, N-1651, N-1653, N-1656, N-1666, N-1667, N-1670, N-1673,	
Basura dispersa dentro o fuera del predio.	8	N-1587, N-1589, N-1597, N-1605, N-1618, N-1624, N-1661, N-1668,	
No tener su propio contenedor o no darle	4	N-1612, N-1629, N-1645, N-1655,	



Municipio de Tulum

mantenimiento.			
Evitar hacer mezcla en la vía pública.	2	N-1606, N-1619,	
Verter líquidos limpios o sucios.	1	N-1578	
Total	100		

GRAFICA DE NOTIFICACIONES





Municipio de Tulum

H. AYUNTAMIENTO DE TULUM
DIRECCIÓN GENERAL DE OBRAS Y SERVICIOS PÚBLICOS MUNICIPALES



Sanciones			
Descripción	Total	Folios	Obs.
Material de construcción	1	S-51	
Vehículos con desperfectos mecánicos o abandonados	2	S-49, S-50	
Embolsar Basura en bolsas resistentes con un peso no mayor de 20 kg.	1	S-52	
Total	4		



IMAGENES SOBRE LAS ACTIVIDADES



FOTO 1: Sanción por hacer caso omiso a notificaciones anteriores, donde se le solicita retirar vehículo, Ubicado: c. 7 sur / c. 6 sur y c. 8 sur. col. Veleta.

FOTO 2: Sanción por hacer caso omiso a notificaciones anteriores, donde se le solicita retirar vehículo, Ubicado: c. 7 sur / c. 6 sur y c. 8 sur. col. Veleta.



FOTO 3: Sanción por hacer caso omiso a notificaciones anteriores, donde se le solicita retirar material de construcción tipo vigueta, Ubicado: c. 17 mza 11 lt 16 B/ C. 4ote y c. 2 bis ote, fracc. Villas tulum

FOTO 4: Sanción por hacer caso omiso a notificaciones anteriores, donde se le solicita embolsar basura en bolsas con un peso no mayor a 20kg., Ubicado: c. 7 sur (c. lol-beh)/ palenque y kukul-kan mz 57 lote 002 col. Veleta.



Municipio de Tulum

H. AYUNTAMIENTO DE TULUM
DIRECCIÓN GENERAL DE OBRAS Y SERVICIOS PÚBLICOS MUNICIPALES



PANTEÓN MUNICIPAL

El Departamento de Saneamiento Ambiental tiene a su cargo atender todas las actividades y servicios que se llevan a cabo dentro del panteón municipal de Tulum, Como son:

- 1.- asignación de los espacios dentro del panteón.
- 2.- realización de pases de caja para el Cobro por espacios en el panteón.
- 3.- otros servicios dentro del panteón (exhumación, derecho de construcción etc.).

De igual manera informo que durante este mes de Diciembre el departamento de saneamiento ambiental realizo las siguientes actividades:

Ingresos por espacio dentro del panteón:

ESPACIOS PAGADOS	5	\$14,856.48
TOTAL	5	\$14,856.48

Durante la contingencia sanitaria informo que el área de saneamiento ambiental ha seguido laborando con las medidas y precauciones señaladas por las autoridades:



H. AYUNTAMIENTO DE TULUM
DIRECCIÓN GENERAL DE OBRAS Y SERVICIOS PÚBLICOS MUNICIPALES



Municipio de Tulum

- Se atiende y se le brinda información a la ciudadanía mediante la ventanilla en las oficinas del área de saneamiento ambiental.
- Se han entregado alrededor de 170 volantes informativos del manejo de la basura.
- Limpieza continúa del panteón y control de horario de visitas en el mismo.



Municipio de Tulum

H. AYUNTAMIENTO DE TULUM
DIRECCIÓN GENERAL DE OBRAS Y SERVICIOS PÚBLICOS MUNICIPALES



INFORME DE ACTIVIDADES DEL 01 AL 31 DE DICIEMBRE DEL 2020

ALUMBRADO PÚBLICO



Municipio de Tulum

H. AYUNTAMIENTO DE TULUM
DIRECCIÓN GENERAL DE OBRAS Y SERVICIOS PÚBLICOS MUNICIPALES



ATENCIÓN DE REPORTES DE LA CIUDADANÍA

Objetivo. - Atender en tiempo y forma los reportes efectuados por los ciudadanos.

N.º	Día	Descripción del servicio solicitado	Colonia	Dirección	Actividad realizada
1	02/12/2020	Instalación de luminarias	Villas Tulum	Entrada Principal	Se instala línea aérea y 2 luminarias tipo leds para ampliar sector de alumbrado público.
2	09/12/2020	Rehabilitación de sector	Yaax-Tulum	C. Jazmín	Se repara corto circuito y se activa sector de alumbrado público.
3	11/12/2020	Rehabilitación de luminarias	Ejido	C. Kukulcán / C. Tumben Zacil y C. Cancún	Se reconectan líneas sulfatadas a luminarias tipo leds de 73 watts y se rehabilitan 4 luminarias.
4	11/12/2020	Rehabilitación de sector	Ejido	C. Chanchen/ C. Cocodrilo y C. Cancún	Se repara corto circuito en el centro de carga y se rehabilita sector apagado.
5	11/12/2020	Rehabilitación de luminarias	Veleta	C. 2 Sur	Se revisa y reparan 3 luminarias tipo leds de 73 watts.
6	14/12/2020	Rehabilitación de luminaria	Mayapax	C.Geminis Nte / C. Tunkul	Se reconectaron 2 luminarias tipo led de 73 watts que estaban sulfatadas y se cambiaron líneas aéreas a C.F.E por falla en el sector de alumbrado público.
7	23/12/2020	Rehabilitación de luminaria	Ejido	C. Yondzonot / C. Chanchen y	Se repara línea subterránea que estaba reventada por maquinaria



Municipio de Tulum

H. AYUNTAMIENTO DE TULUM
DIRECCIÓN GENERAL DE OBRAS Y SERVICIOS PÚBLICOS MUNICIPALES



N.º	Día	Descripción del servicio solicitado	Colonia	Dirección	Actividad realizada
8	23/12/2020	Posicionamiento de luminaria	Centro	C. Neptuno Ote. / C. Alfa Sur y Av. Osiris Sur	Se rehabilita 1 luminaria tipo led a la cual se le reconecto las líneas.
9	31/12/2020	Rehabilitación de luminarias	Maya	C. Omega Sur / Mercurio Pte.	Se rehabilita 1 reflector de 1000 watts.
				Av. Kukulcán	y se reestablece sector rehabilitando 3 luminarias.



Municipio de Tulum

H. AYUNTAMIENTO DE TULUM
DIRECCIÓN GENERAL DE OBRAS Y SERVICIOS PÚBLICOS MUNICIPALES



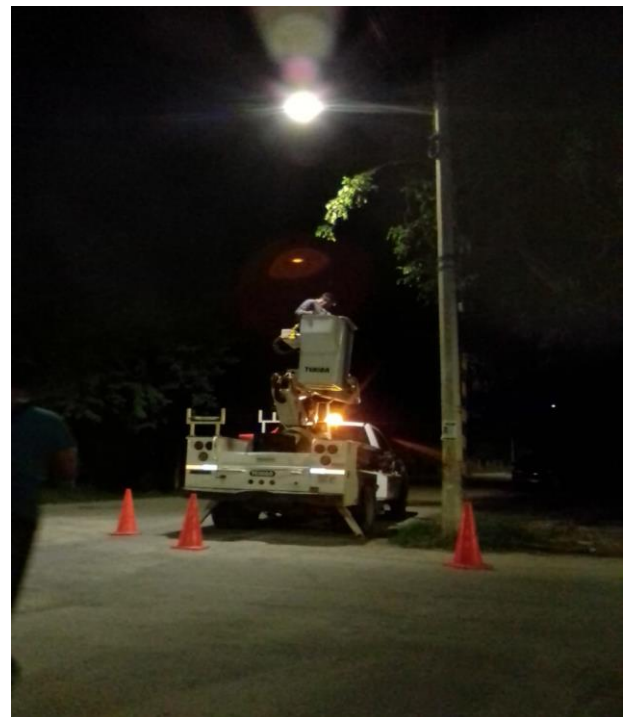
Rehabilitación de luminarias en la Colonia Centro



Rehabilitación de luminarias en la Colonia Ejido



Rehabilitación de luminaria en la Colonia Veleta



Rehabilitación de luminarias en la Colonia Mayapax



Municipio de Tulum

H. AYUNTAMIENTO DE TULUM
DIRECCIÓN GENERAL DE OBRAS Y SERVICIOS PÚBLICOS MUNICIPALES



ATENCIÓN DE REPORTES DE LAS COMUNIDADES

Objetivo. - Atender en tiempo y forma los reportes de comunidades.

Nº.	Comunidades	Rehabilitación o cambio de luminarias	Rehabilitación de líneas Mts.	Rehabilitación de sectores	Rehabilitación de postes	Rehabilitación de bancos de control	Mtto. de registros	Poda de árboles
1	Akumal	42	0	1	0	0	0	0
2	Chan Chen 1	27	0	0	0	0	0	0
3	Chan Chen Palmar	49	0	0	0	0	0	0
4	Chemuyil	17	0	0	0	0	0	0
5	Coba	10	0	0	0	0	0	0
6	Francisco Uh May	3	0	0	0	0	0	0
7	Macario Gómez	8	0	1	0	0	0	0
8	Manuel Antonio Ay	15	0	3	0	0	0	2
9	Yalchen	0	0	1	0	0	0	0
10	Yaxché	6	0	0	0	0	0	0
11	Sacab Mucuy	8	0	0	0	0	0	0
12	Punta Allen	2	0	0	0	0	0	0
Total		187	0	6	0	0	0	2



Municipio de Tulum

H. AYUNTAMIENTO DE TULUM
DIRECCIÓN GENERAL DE OBRAS Y SERVICIOS PÚBLICOS MUNICIPALES



Rehabilitación de luminaria en la Comunidad de Akumal



Rehabilitación de luminaria en la Comunidad de Chanchen Palmar



Rehabilitación de luminaria en la Comunidad de Chemuyil



Rehabilitación de luminaria en la Comunidad de Macario Gómez



Municipio de Tulum

H. AYUNTAMIENTO DE TULUM
DIRECCIÓN GENERAL DE OBRAS Y SERVICIOS PÚBLICOS MUNICIPALES



MANTENIMIENTO DEL ALUMBRADO PÚBLICO EN LA CABECERA MUNICIPAL

Objetivo. - Darle mantenimiento de manera periódica a toda la infraestructura del alumbrado público asegurando su buen funcionamiento.

NO.	Colonias	Rehabilitación o cambio de luminarias	Rehabilitación de líneas Mts.	Rehabilitación de sectores	Rehabilitación de postes	Rehabilitación de bancos de control	Mtto. de registros	Poda de árboles
1	Centro	18	8	4	0	0	0	0
2	Ejido	0	0	2	0	0	0	0
3	Holística	0	0	1	0	0	0	0
4	Lak'iin	13	0	1	0	0	0	5
5	Luna	0	0	1	0	0	0	0
6	Maya	0	0	1	0	0	0	0
7	Mayapax	7	0	0	0	1	0	0
8	Palmas	16	0	0	0	0	0	0
9	Sacbe	18	0	6	0	1	0	0
10	Tumbenka	10	0	3	0	0	0	0
11	Villas Tulum	5	0	0	0	0	0	0
12	Av. Tulum	9	0	0	0	0	0	0
Total		96	0	19	0	2	0	5

Nota: Como seguimiento al programa de mantenimiento del alumbrado público, el personal realiza recorridos en toda la ciudad para detectar sectores que se encuentran apagados y así restablecerlos nuevamente, de igual manera se rehabilita material recuperado.



Municipio de Tulum

H. AYUNTAMIENTO DE TULUM
DIRECCIÓN GENERAL DE OBRAS Y SERVICIOS PÚBLICOS MUNICIPALES



Rehabilitación de luminaria en la Colonia Centro



Rehabilitación de luminaria en la Av. Tulum



Poda de ramas en la Colonia Lakiin



Rehabilitación de luminaria en la Colonia Palmas



Municipio de Tulum

H. AYUNTAMIENTO DE TULUM
DIRECCIÓN GENERAL DE OBRAS Y SERVICIOS PÚBLICOS MUNICIPALES



APOYO A DEPENDENCIAS

Objetivo. – Proporcionar el apoyo de alumbrado público a las dependencias que lo requieran.

Fecha	Servicio solicitado	Colonia/ Comunidad	Dependencia	Actividad realizada
02/12/2020	Modificación de línea	Centro	Oficialía Mayor	Se modificó la línea del árbol navideño para el encendido, poniéndole 2 break de 40 ampers de 110 Voltios.
02/12/2020	Instalación de break simbólico	Luna	Oficialía Mayor	Se instala break simbólico para el evento del encendido de árbol navideño.
07/12/2020	Instalación de multicontacto	Ejido	Presidencia	Se instala en centro de carga de alumbrado público, un gabinete tipo multicontacto para evento de caravana ciudadana.
08/12/2020	Alimentación de líneas de internet	Yalchen	Delegación	Se reconectó el bajante instalado en la Delegación, ya que no contaban con energía eléctrica.
08/12/2020	Instalación de gabinete con multicontacto	Guerra de Castas	Obras Públicas	Se cambia centro de carga con uno más grande para anexar luces de ciclovía nueva al sector.
11/12/2020	Reubicación de semáforo	Mayapax	Dirección de Tránsito	Se instala gabinete tipo multicontacto para eventos de Antorchistas Guadalupanos.
15/12/2020	Instalación y desinstalación de gabinete con multicontacto	Akumal	Presidencia	Se instala gabinete multicontacto que se había instalado para el evento de caravana ciudadana y posteriormente se desinstala.



H. AYUNTAMIENTO DE TULUM
DIRECCIÓN GENERAL DE OBRAS Y SERVICIOS PÚBLICOS MUNICIPALES



Municipio de Tulum

18/12/2020	Rehabilitación de luminarias	Mayapax	Dirección de educación y Bibliotecas	Se rehabilitaron 6 luminarias tipo omero en el terreno de la biblioteca pública.
28/12/2020	Instalación gabinete multicontacto	Maya	Presidencia	Se instaló un gabinete con su contactor y acometida para el evento de caravana ciudadana.

Fecha	Servicio solicitado	Colonia/ Comunidad	Dependencia	Actividad realizada
29/12/2020	Poda de ramas	Macario Gómez	Obras Públicas	Se brindo apoyo a Obras públicas para podar arboles bajo líneas nuevas de media y baja tensión.
29/12/2020	desinstalación gabinete multicontacto	Maya	Presidencia	Se retira multicontacto que se había instalado para evento de caravana ciudadana

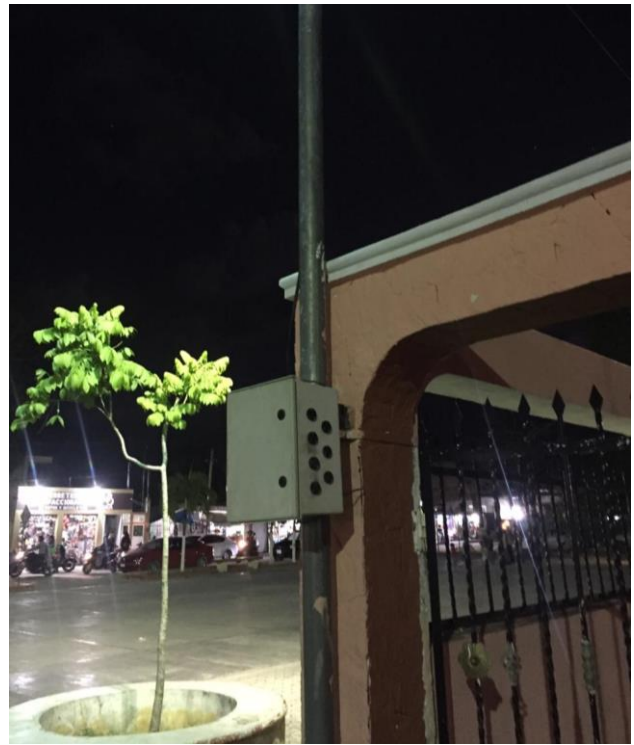


Municipio de Tulum

H. AYUNTAMIENTO DE TULUM
DIRECCIÓN GENERAL DE OBRAS Y SERVICIOS PÚBLICOS MUNICIPALES



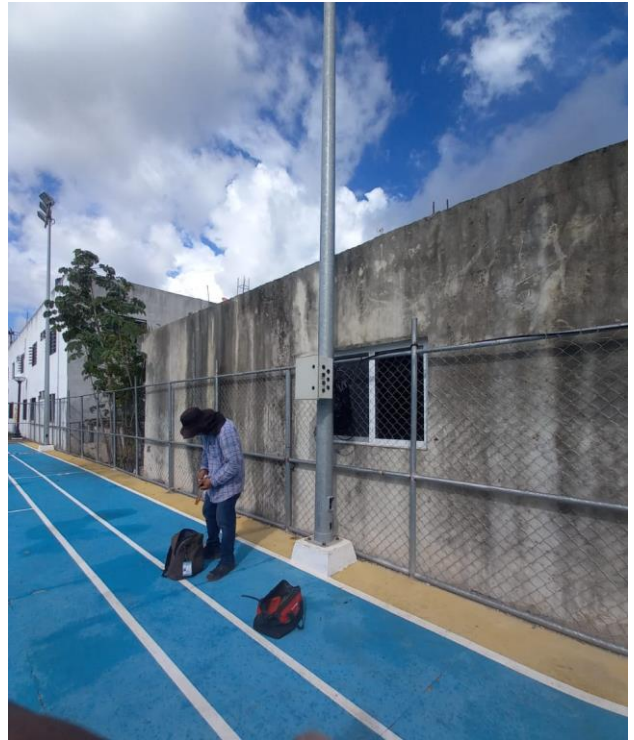
Instalación multicontacto en la colonia ejido para evento Caravana Ciudadana



Instalación multicontacto en la colonia Maya para evento Caravana Ciudadana



Instalación multicontacto en la Comunidad de Akumal para evento Caravana Ciudadana



Instalación multicontacto en la Colonia Veleta para evento Caravana Ciudadana



Municipio de Tulum

H. AYUNTAMIENTO DE TULUM
DIRECCIÓN GENERAL DE OBRAS Y SERVICIOS PÚBLICOS MUNICIPALES



CAMBIO DE LUMINARIAS TIPO LED

Objetivo: Sustituir en los domos deportivos las luminarias que se encuentran instaladas y están obsoletas, por luminarias tipo led, incrementando la calidad del alumbrado público y reduciendo el consumo de energía eléctrica.

No.	Colonia/Comunidad	Cantidad	Tipo de luminaria
1	Francisco Uh May	6	Cambio de luminaria Led
2	Akumal	12	
3	Chanchen 1	6	
4	Lakin	6	
5	Centro	6	
Total		36	



Municipio de Tulum

H. AYUNTAMIENTO DE TULUM
DIRECCIÓN GENERAL DE OBRAS Y SERVICIOS PÚBLICOS MUNICIPALES



Cambio de reflector en el domo de la Comunidad de Akumal



Cambio de reflector en el domo de la Comunidad de Francisco Uh May



Cambio de reflector en el domo de la Colonia Lakin



INSTALACIÓN DE ADORNOS NAVIDEÑOS

Fecha	Servicio solicitado	Colonia/ Comunidad	Actividad realizada
01/12/2020	Instalación de árbol navideño	Centro	Se apoyo para instalar árbol y adornos navideños en el Palacio Municipal, así como en av. Tulum.
07/12/2020	Conexión de adornos navideños	Coba	Se conectaron los adornos de los postes, se instaló el árbol navideño y se adaptó un centro de carga para el encendido (simbólico).
08/12/2020	Instalación de series navideñas	Chanchen 1	Se instalaron series de luces navideñas en los árboles del parque municipal.
08/12/2020	Conexión de adornos navideños	Akumal	Se conectaron 6 tramos de tivoli, 50 series navideñas de focos y esferas con 3 arbolitos navideños.
10/12/2020	Reparación de series navideñas	Centro	Se repara series navideñas quemadas en el árbol navideño, así como los adornos del palacio y de la Av. Principal.
10/12/2020	Instalación de árbol navideño	Punta Allen	Se instalo el árbol, los adornos y las series navideñas.
11/12/2020	Instalación de adornos navideños	Francisco Uh May	Se colocaron 3 series de luces navideñas y el break para el encendido del árbol navideño.
18/12/2020	Apoyo a evento	Macario Gómez	Se instala break simbólico y se hace guardia en el encendido de árbol navideño.
18/12/2020	Reconexión de adornos navideños	Centro	Se vuelven a colgar adornos navideños que se habían caído sobre la avenida Tulum.



Municipio de Tulum

H. AYUNTAMIENTO DE TULUM
DIRECCIÓN GENERAL DE OBRAS Y SERVICIOS PÚBLICOS MUNICIPALES



Instalación de adornos navideños en la comunidad de Akumal



Instalación de adornos navideños en la comunidad de Punta Allen



Instalación de adornos navideños en la comunidad de Coba



Instalación series navideñas en la comunidad de Chanchen 1



H. AYUNTAMIENTO DE TULUM
DIRECCIÓN GENERAL DE OBRAS Y SERVICIOS PÚBLICOS MUNICIPALES



Municipio de Tulum

De acuerdo a los programas realizados en el periodo reportado, se han rehabilitado **341** luminarias, **27** sectores, **8** Mts de líneas, **2** bancos de control y **12** podas de árboles.

Rehabilitación de luminarias					
Reporte atención ciudadana	Atención a comunidades	Mantenimiento en la cabecera	Cambio de luminarias tipo led	Apoyos dependencias	Total del mes
16	187	96	36	6	341
Rehabilitación de Sector					
Reporte atención ciudadana	Atención a comunidades	Mantenimiento en la cabecera	Cambio de luminarias tipo led	Apoyos dependencias	Total del mes
2	6	19	0	0	27
Rehabilitación de Líneas Mts.					
Reporte atención ciudadana	Atención a comunidades	Mantenimiento en la cabecera	Cambio de luminarias tipo led	Apoyos dependencias	Total del mes
0	0	8	0	0	8
Rehabilitación de Postes.					
Reporte atención ciudadana	Atención a comunidades	Mantenimiento en la cabecera	Cambio de luminarias tipo led	Apoyos dependencias	Total del mes
0	0	0	0	0	0
Rehabilitación de Bancos de Control.					
Reporte atención ciudadana	Atención a comunidades	Mantenimiento en la cabecera	Cambio de luminarias tipo led	Apoyos dependencias	Total del mes
0	0	2	0	0	2
Mantenimiento de Registros.					



Municipio de Tulum

H. AYUNTAMIENTO DE TULUM
DIRECCIÓN GENERAL DE OBRAS Y SERVICIOS PÚBLICOS MUNICIPALES



Reporte atención ciudadana	Atención a comunidades	Mantenimiento en la cabecera	Cambio de luminarias tipo led	Apoyos dependencias	Total del mes
0	0	0	0	0	0
Poda de árboles.					
Reporte atención ciudadana	Atención a comunidades	Mantenimiento en la cabecera	Cambio de luminarias tipo led	Apoyos dependencias	Total del mes
0	2	5	0	5	12