



Municipio de Tulum

H. AYUNTAMIENTO DE TULUM
ADMINISTRACIÓN 2024-2027
DIRECCIÓN GENERAL DE SERVICIOS PÚBLICOS MUNICIPALES
DIRECCIÓN DE ALUMBRADO PÚBLICO



INFORME DE ACTIVIDADES DEL PRIMER TRIMESTRE 2026

DIRECCIÓN DE ALUMBRADO PÚBLICO





Municipio de Tulum

H. AYUNTAMIENTO DE TULUM
ADMINISTRACIÓN 2024-2027
DIRECCIÓN GENERAL DE SERVICIOS PÚBLICOS MUNICIPALES
DIRECCIÓN DE ALUMBRADO PÚBLICO



DIRECCIÓN DE ALUMBRADO PÚBLICO

La Dirección de Alumbrado Público tiene la facultad de prestar el servicio, administrar y operar eficientemente los sistemas de alumbrado público en el municipio, conforme a las normas de calidad y especificaciones técnicas establecidas por las fuentes suministradoras de energía eléctrica, las que recomiende la industria eléctrica y las propias del municipio.

Coordinar y supervisar el servicio de ésta en espacios públicos, procurando su funcionamiento en forma permanente, general, uniforme, eficiente, eficaz y oportuna, así como la instalación y mantenimiento al sistema de iluminación (luminarias, fotoceldas, reconexiones o reparaciones de líneas eléctricas, breaks, reflectores), ofreciendo un servicio eficiente en espacios públicos, avenidas, calles, parques, jardines, vialidades y demás áreas públicas y de uso común siempre que sean municipalizadas y urbanizadas.

Dentro de las actividades que tiene como encomienda la Dirección de Alumbrado Público, también se encuentra la de realizar y coordinar el mantenimiento preventivo y correctivo del alumbrado público municipal en los sectores y poblados bajo su jurisdicción.

ACTIVIDAD:

MANTENIMIENTO DE ALUMBRADO

Consisten en la reinstalación de luminarias, cableado, mantenimiento de contactores, reconexión de líneas, mantenimiento de líneas, reparación de bancos de control, rehabilitación reactiva de los equipos fuera de funcionamiento para la transición, cambios de los equipos dañados, entre otros; procurando su funcionamiento en forma permanente, general, uniforme, eficiente, eficaz y oportuna en espacios públicos, avenidas, calles, parques, jardines, vialidades y demás áreas públicas y de uso común siempre que sea municipalizadas y urbanizadas.



Municipio de Tulum

H. AYUNTAMIENTO DE TULUM
ADMINISTRACIÓN 2024-2027
DIRECCIÓN GENERAL DE SERVICIOS PÚBLICOS MUNICIPALES
DIRECCIÓN DE ALUMBRADO PÚBLICO



INFORME DEL MES DE ENERO DEL 2026

MANTENIMIENTO DE ALUMBRADO PÚBLICO





H. AYUNTAMIENTO DE TULUM
ADMINISTRACIÓN 2024-2027
DIRECCIÓN GENERAL DE SERVICIOS PÚBLICOS MUNICIPALES
DIRECCIÓN DE ALUMBRADO PÚBLICO



Municipio de Tulum

ACTIVIDADES DE LA DIRECCIÓN DE ALUMBRADO PÚBLICO			
MES DE ENERO 2026			
CONCEPTO	DESCRIPCIÓN DE LA ACTIVIDAD	DIRECCIÓN Y COLONIA	NÚMERO DE MANTENIMIENTOS ATENDIDOS
1 REHABILITACIÓN DE BASE DE FOTOCELDA Y FOTOCELDA	1* INSTALACIÓN DE BASE DE FOTOCELDA, CON FOTOCELDA A LUMINARIA O PARA AUTOMATIZAR SECTOR DE ALUMBRADO PÚBLICO	1. COL LA VELETA; C. ASUNCIÓN ESQ C. ONTARIO. (1)(1-SERV). 2. FRACC VILLAS TULUM; C. 2 OTE ENTRE C. 6 SUR Y C. 7 SUR. (1)(1-SERV).	2.00
2 REHABILITACIÓN DE FOTOCELDA	1* CAMBIO DE FOTOCELDA DAÑADA A LUMINARIA O A SECTOR DE ALUMBRADO PÚBLICO	1. COL LA VELETA; C. 7 SUR ESQ C. PALENQUE. (1)(2-SERV). 2. COL EJIDO NTE; C. CHEMUYIL ENTRE C. XCARET Y C. 30. (2)(1-SERV). 3. FRACC HURACANES; C. HURACÁN GILBERTO ENTRE C. HURACÁN PAULINA Y C. SOL OTE. (1)(1-SERV). 4. COL CENTRO NTE; C. 2 OTE ENTRE C. OSIRIS NTE Y C. BETA NTE. (1)(2-SERV). 5. COL LA VELETA; C. 11 ENTRE 12 Y C. 14. (1)(1-SERV). 6. COL CENTRO SUR; C. ARIES SUR ENTRE C. SATURNO PTE Y C. LUNA PTE. (1)(1-SERV). 7. COL EJIDO NTE; AV. KUKULKAN ENTRE C. GAVILANES Y C. GOLONDRINAS. (1)(1-SERV). 8. COL EJIDO NTE; C. VENADO ENTRE C. CHANCHEN Y AV. KUKULKAN. (1)(1-SERV). 9. POBLADO DE PUNTA ALLEN; SECTOR PRINCIPAL. (1)(3-SERV). 10. COL LA VELETA; C. 2 ENTRE C. 7 Y C. 11. (1)(1-SERV). 11. COL CENTRO SUR; C. OSIRIS ENTRE C. SOL OTE Y C. BETA OTE. (1)(1-SERV). 12. COL EJIDO; AV KUKULKAN ENTRE C. GOLONDRINAS Y C. GAVILANES. (1)(1-SERV).	16.00
3 REHABILITACIÓN DE BASE DE FOTOCELDA DAÑADA	1* CAMBIO DE BASE DE FOTOCELDA DAÑADA Y/O QUEMADA		0.00
4 REHABILITACIÓN DE LUMINARIA	1* RECONEXIÓN DE LUMINARIA LED, OV-15, SUB-URBANA O TIPO OVNI 2* CAMBIO DE BALASTRO Y FOCO A LUMINARIA LED, OV-15, SUB-URBANA 3* CAMBIO DE BRAZO A LUMINARIA 4* CAMBIO DE CABLE QUEMADO EN BRAZO DE LUMINARIA	1. COL TUMBEN KAA; C. RÍO EL PLAYON ESQ RÍO OTATE. (1)(1-SERV). 2. POBLADO DE MANUEL ANTONIO AY; AV. PRINCIPAL. (2)(2-SERV). 3. COL MAYAPAX; C. OOK-K'OT ENTRE C. ALFA NTE Y C. OMEHA NTE. (1)(1-SERV). 4. COL LUNA; AV. SATÉLITE SUR ENTRE C. NEPTUNO OTE Y C. SOL OTE. (1)(1-SERV). 5. POBLADO DE PUNTA ALLEN; SECTOR PRINCIPAL. (1)(4-SERV). 6. COL LA VELETA; C. 2 ENTRE C. 7 Y C. 11. (1)(1-SERV). 7. POBLADO DE CHAN CHEN PRIMERO; PLAZA PRINCIPAL. (2)(9-SERV).	19.00
5 REHABILITACIÓN DE REFLECTOR	1* CAMBIO DE BALASTRO Y/O FOCO A REFLECTOR TIPO SOL 2* CAMBIO DE SOQUET MOGUL A REFLECTOR TIPO SOL 3* CAMBIO DE CAPACITOR A REFLECTOR TIPO SOL 4* RECONEXIÓN DE LINEAS PRINCIPALES A REFLECTOR TIPO SOL	1. FRACC GUERRA DE CASTAS; C. 2 OTE ENTRE C. ESCOPIÓN NTE Y C. LIBRA NTE. (1,2)(2-SERV). 2. POBLADO DE MANUEL ANTONIO AY; AV. PRINCIPAL. (1)(4-SERV). 3. POBLADO DE CHAN CHEN PALMAR; DIVERSOS PUNTOS. (1)(7-SERV). 4. POBLADO DE CHAN CHEN PRIMERO; PLAZA PRINCIPAL. (1)(3-SERV).	16.00



Municipio de Tulum

H. AYUNTAMIENTO DE TULUM
 ADMINISTRACIÓN 2024-2027
 DIRECCIÓN GENERAL DE SERVICIOS PÚBLICOS MUNICIPALES
 DIRECCIÓN DE ALUMBRADO PÚBLICO



ACTIVIDADES DE LA DIRECCIÓN DE ALUMBRADO PÚBLICO			
MES DE ENERO 2026			
CONCEPTO	DESCRIPCIÓN DE LA ACTIVIDAD	DIRECCIÓN Y COLONIA	NÚMERO DE MANTENIMIENTOS ATENDIDOS
6 REHABILITACIÓN DE LÍNEAS DE ALUMBRADO PÚBLICO	1* RECONEXIÓN DE LÍNEAS AÉREAS REVENTADAS 2* RECONEXIÓN DE LÍNEAS AÉREAS SULFATADAS 3* INSTALACIÓN DE SEPARADORES EN LÍNEAS AÉREAS 4* RECONEXIÓN DE LÍNEAS SUBTERRANEAS DAÑADAS POR MAQUINARIA 5* RECONEXIÓN DE LÍNEAS SUBTERRANEAS SULFATADAS 6* CAMBIO DE LÍNEAS DAÑADAS O POR CORTO CIRCUITO	1. COL CENTRO SUR; A. TULUM DESPUES DEL FILTRO SALIDA A PLAYA DEL CARMEN. (2)(1-SERV). 2. COL LA VELETA; C. PALENQUE ENTRE C. 11 Y C. 13. (2)(1-SERV). 3. FRACC ALDEA ZAMA; AV ITZAMNA ESQ AV PRINCIPAL. (5)(1-SERV). 4. COL CENTRO SUR; C. SOL OTE ESQ AV. TULUM INSTALACIONES DEL PARQUE INTANTIL. (6)(1-SERV) 5. FRACC HURACANES; C. LIBRA SUR ENTRE C. SOL OTE Y C. ANDROMEDA. (6)(1-SERV). 6. FRACC ALDEA TULUM; C. RUBÍ. (6)(1-SERV). 7. COL EJIDO NTE; AV. KUKULKAN ENTRE C. GAVILANES Y C. GOLONDRINAS. (6)(1-SERV). 8. FRACC HURACANES; C. SOL OTE ENTRE C. GEMINIS SUR Y C. ESCORPIÓN SUR. (1,2)(1-SERV). 9. FRACC XUL KAA; DIVERSOS PUNTOS. (1, 5, 6)(7-SERV). 10. FRACC YA'AX TULUM; C. MARGARITA ESQ. C. 2 NTE. (4)(1-SERV). 11. COL TUMBEN KAA; C. 23 ESQ AV. 2. (5)(1-SERV). 12. COL TUMBEN KAA; C. 17 ENTRE AV. 1 Y AV. YONDZONOT. (5)(1-SERV). 13. COL TUMBEN KAA; C. 15 ENTRE C. 20 Y C. 24. (5, 6)(4-SERV). 14. FRACC ALDEA ZAMA; AV. ITZAMNA ESQ AV. YAXCHE. (4)(1-SERV). 15. COL CENTRO SUR; C. ALFA SUR ENTRE AV. TULUM Y C. SOL OTE. (2)(3-SERV). 16. COL CENTRO SUR; C. SOL OTE ENTRE C. OSIRIS Y C. ALFA SUR. (6)(1-SERV). 17. COL CENTRO SUR; C. ALFA SUR ENTRE AV. TULUM Y C. GAMA OTE. (2)(3-SERV). 18. COL CENTRO SUR; C. ALFA SUR ENTRE C. GAMA OTE Y C. C. MERCURIO OTE. (1)(1-SERV). 19. FRACC YA'AX TULUM; C. 2 NTE ENTRE AV. NTE Y C. GLADIOLAS. (5)(1-SERV). 20. FRACC PALMAS; DIVERSOS PUNTOS. (1)(5)(1-SERV). 21. COL CENTRO NTE; INSTALACIONES D ELA UNIDAD DEPORTIVA. (5)(1-SERV).	34.00



H. AYUNTAMIENTO DE TULUM
ADMINISTRACIÓN 2024-2027
DIRECCIÓN GENERAL DE SERVICIOS PÚBLICOS MUNICIPALES
DIRECCIÓN DE ALUMBRADO PÚBLICO



Municipio de Tulum

ACTIVIDADES DE LA DIRECCIÓN DE ALUMBRADO PÚBLICO			
MES DE ENERO 2026			
CONCEPTO	DESCRIPCIÓN DE LA ACTIVIDAD	DIRECCIÓN Y COLONIA	NÚMERO DE MANTENIMIENTOS ATENDIDOS
7 CAMBIO DE LUMINARIAS	1* CAMBIO DE CARCASA OBSOLETA POR OTRO EN BUEN ESTADO 2* CAMBIO DE LUMINARIA OBSOLETA POR NUEVOS TIPO LED 3* CAMBIO DE LUMINARIA LED QUEMADA O FALLADO	1. POBLADO DE AKUMAL; AV. PRINCIPAL GONZALO GUERRERO. (1)(8-SERV). 2. COL LA VELETA; C. PALENQUE ESQ ONTARIO. (2)(1-SERV). 3. POBLADO DE AKUMAL; AV. PRINCIPAL GONZALO GUERRERO. (1)(8-SERV). 4. COL CENTRO NTE; C. 2 OTE ENTRE C. OSIRIS NTE Y C. BETA NTE. (2)(2-SERV). 5. FRACC PALMAS; C. PALMA GUINEA ENTRE C. PALMA YAGUA Y C. PALMA RAPIS. (2)(1-SERV). 6. COL CENTRO NTE; AV SATÉLITE NTE ENTRE C. 2 OTE Y C. TUN-K'UL. (2)(3-SERV). 7. COL CENTRO NTE; AV. SATÉLITE ENTRE C. 2 OTE Y C. 4 OTE. (2)(2-SERV). 8. POBLADO DE AKUMAL; AV. PRICIPAL. GONZALO GUERRERO. (1)(8-SERV). 9. COL TUMBEN KAA; C. 17. (2)(1-SERV). 10. POBLADO DE MANUEL ANTONIO AY; AV. PRINCIPAL. (2)(2-SERV). 11. COL LUNA; AV. SATÉLITE ENTRE C. GAMA OTE Y C. ASTEROIDES. (2)(3-SERV). 12. POBLADO DE AKUMAL; CAMPO DE BEISBOL. (2)(8-SERV). 13. COL TUMBEN KAA; AV. 18. (2)(6-SERV). 14. COL TUMBEN KAA; C. 23 ESQ AV. 2. (2)(1-SERV). 15. COL LUNA; AV. SATÉLITE SUR ENTRE C. NEPTUNO OTE Y C. SOL OTE. (2)(4-SERV). 16. COL CENTRO SUR; C. SOLOTE ENTRE C. BETA SUR Y C. OSIRIS SUR. (2)(1-SERV). 17. COL CENTRO SUR; AV. TULUM ENTRE C. ANDROMEDA Y C. SOL OTE. (2)(2-SERV). 18. POBLADO DE PUNTA ALLEN; SECTOR PRINCIPAL. (2)(5-SERV). 19. COL TUMBEN KAA; C. 12 ENTRE C. 27 Y C. 30. (2)(1-SERV). 20. POBLADO DE AKUMAL; PARADERO HACIA PLAYA. (1)(1-SERV). 21. POBLADO DE AKUMAL; DIVERSOS PUNTOS. (2)(6-SERV). 22. COL CENTRO SUR; C. ALFA SUR ENTRE AV. TULUM Y C. GAMA OTE. (2)(3-SERV). 23. COL CENTRO SUR; C. ALFA SUR ENTRE C. GAMA OTE Y C. C. MERCURIO OTE. (2)(1-SERV). 24. FRACC PALMAS; DIVERSOS PUNTOS. (2)(4-SERV). 25. FRACC PALMAS; C. PALAM GUINEA ESQ C. PALMA RAPIS. (2)(1-SERV)	83.00
8 REHABILITACIÓN EN BANCO DE CONTROL	1* CAMBIO DE CONTACTOR QUEMADO 2* CAMBIO DE BREAK QUEMADO O CON FALLAS 3* CAMBIO DE TERMINALES DE BASE DE MEDIDOR 4* CAMBIO DE GABINETE OBSOLETO 5* CAMBIO DE BASE DE MEDIDOR DAÑADO 6* CAMBIO DE LÍNEAS DE ACOMETIDA EN CORTO CIRCUITO 7* RECONEXIÓN ACOMETIDA DE TRANSFORMADOR 8* REPOSICIÓN DE TIERRA FISICA 9* REHABILITACIÓN DE CUCHILLA A TRANSFORMADOR 10* CAMBIO DE FUSIBLE O FILAMENTO QUEMADO A CUCHILLA 11* RECONEXIONES EN BUSH DE SALIDA DE TRANSFORMADOR	1. COL CENTRO NTE; CAMPO DE FUTBOL RAPIDO DE LA UNIDAD DEPORTIVA. (1)(1-SERV). 2. COL CENTRO NTE; C. SOL OTE ENTRE C. ACUARIO Y C. JUPITER NTE. (2)(1-SERV). 3. POBLADO DE CHAN CHEN PRIMERO; PLAZA PRINCIPAL. (2)(1-SERV). 4. COL CENTRO SUR; C. MERCURIO PTE ESQ C. ACUARIO SUR. (7)(1-SERV). 5. COL CENTRO SUR; C. OSIRIS ENTRE C. SOL OTE Y C. BETA OTE. (1)(1-SERV). 6. COL EJIDO; C. BOCA PAILA ESQ C. COCODRILO. (2)(1-SERV).	6.00



Municipio de Tulum

H. AYUNTAMIENTO DE TULUM
ADMINISTRACIÓN 2024-2027
DIRECCIÓN GENERAL DE SERVICIOS PÚBLICOS MUNICIPALES
DIRECCIÓN DE ALUMBRADO PÚBLICO



ACTIVIDADES DE LA DIRECCIÓN DE ALUMBRADO PÚBLICO			
MES DE ENERO 2026			
CONCEPTO	DESCRIPCIÓN DE LA ACTIVIDAD	DIRECCIÓN Y COLONIA	NÚMERO DE MANTENIMIENTOS ATENDIDOS
9 CAMBIO DE POSTES	1* CAMBIO DE POSTE DAÑADO (JUSTIFICAR TIPO) 2* RETIRO DE POSTE DAÑADO		0.00
10 INSTALACIÓN DE BANCOS DE CONTROL	1* INSTALACIÓN DE CONTACTOR NUEVO 2* INSTALACIÓN DE BREAK NUEVO RIEL O CAJA MOLDEADA 3* INSTALACIÓN DE BASE DE MEDIDOR 4* INSTALACIÓN DE CENTRO DE CARGA 5* INSTALACIÓN DE TABLERO O MURETE 6* INSTALACIÓN ACOMETIDA		0.00
11 AMPLIACIÓN DE ALUMBRADO PÚBLICO EN LÍNEAS DE RED ELÉCTRICA EXISTENTE	1* ESTUDIOS TECNICOS DE FACTIBILIDAD 2* AMPLIACIÓN DE ALUMBRADO PÚBLICO EN LÍNEAS DE RED ELÉCTRICA EXISTENTE 3* INSTALACIÓN DE POSTES PARA SECTOR NUEVO DE ALUMBRADO PÚBLICO 4* INSTALACIÓN DE LUMINARIA O REFLECTOR EN PUNTOS ESTRATEGICOS 5* INSTALACIÓN DE CABLE PARA CONECTAR LUMINARIA DE INSTALACIÓN NUEVA		0.00
TOTAL:			176.00





Municipio de Tulum

H. AYUNTAMIENTO DE TULUM
ADMINISTRACIÓN 2024-2027
DIRECCIÓN GENERAL DE SERVICIOS PÚBLICOS MUNICIPALES
DIRECCIÓN DE ALUMBRADO PÚBLICO



JUEVES		
DÍA	MES	AÑO
01	01	2026



APAGADO Y ENCENDIDO DE LUMINARIAS EN SECTORES MANUALES; UNIDAD DEPORTIVA. COL. CENTRO.

VIERNES		
DÍA	MES	AÑO
02	01	2026



RECONEXIÓN DE LINEAS AEREAS Y CAMBIO DE FOTOCELDAS PARA HABILITAR LUMINARIAS; C. 7 ENTRE C. PALENQUE, COL. LA VELETA.



H. AYUNTAMIENTO DE TULUM
ADMINISTRACIÓN 2024-2027
DIRECCIÓN GENERAL DE SERVICIOS PÚBLICOS MUNICIPALES
DIRECCIÓN DE ALUMBRADO PÚBLICO



Municipio de Tulum



CAMBIO DE CONTACTOR OBSOLETO A SECTOR DE A.P; UNIDAD DEPORTIVA, COL. CENTRO.



REHABILITACIÓN DE LINEAS SULFATADAS PARA HABILITAR SECTOR; AV. TULUM (CARRETERA TULUM-PLAYA).

SÁBADO		
DÍA	MES	AÑO
03	01	2026



APAGADO Y ENCENDIDO DE LUCES EN SECTORES MANUALES; UNIDAD DEPORTIVA, COL. CENTRO.

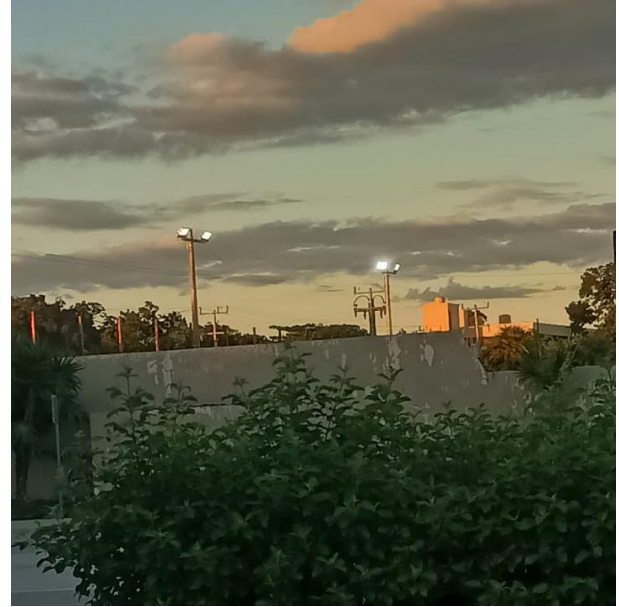


Municipio de Tulum

H. AYUNTAMIENTO DE TULUM
ADMINISTRACIÓN 2024-2027
DIRECCIÓN GENERAL DE SERVICIOS PÚBLICOS MUNICIPALES
DIRECCIÓN DE ALUMBRADO PÚBLICO



DOMINGO		
DÍA	MES	AÑO
04	01	2026



APAGADO Y ENCENDIDO DE LUCES EN SECTORES MANUALES; UNIDAD DEPORTIVA, COL. CENTRO.

LUNES		
DÍA	MES	AÑO
05	01	2026



CAMBIO DE BRAZOS E INSATLACIÓN DE LUMINARIAS; AV. GONZALO GUERRERO, POBLADO AKUMAL.



Municipio de Tulum

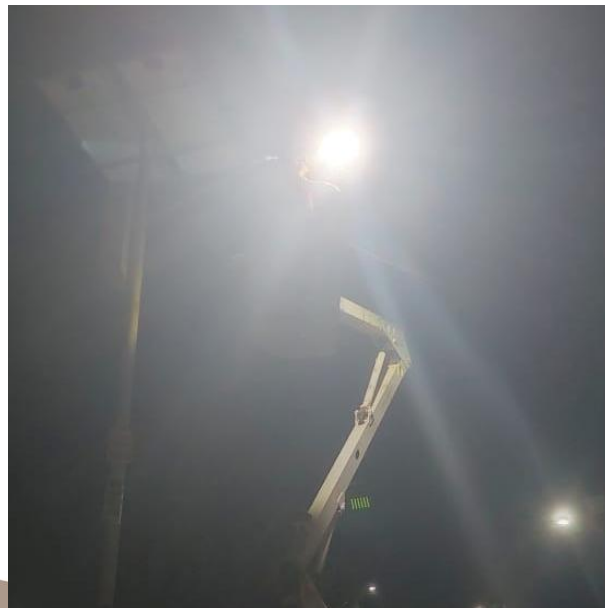
H. AYUNTAMIENTO DE TULUM
ADMINISTRACIÓN 2024-2027
DIRECCIÓN GENERAL DE SERVICIOS PÚBLICOS MUNICIPALES
DIRECCIÓN DE ALUMBRADO PÚBLICO



CAMBIO DE FOTOCELDA PARA HABILITAR LUMINARIA; C. CHEMUYIL ENTRE C. XCARET Y C. 30, COL. EJIDO.



CAMBIO DE LUMINARIA OBSOLETA POR NUEVA; C. PALENQUE ENTRE C. ONTARIO, COL. LA VELETA.



CAMBIO DE FOTOCELDA PARA HABILITAR SECTOR; C. HURACAN GILBERTO ENTRE C. HURACAN PAULINA Y C. SOL OTE, FRACC. HURACANES.





Municipio de Tulum

H. AYUNTAMIENTO DE TULUM
ADMINISTRACIÓN 2024-2027
DIRECCIÓN GENERAL DE SERVICIOS PÚBLICOS MUNICIPALES
DIRECCIÓN DE ALUMBRADO PÚBLICO



MARTES		
DÍA	MES	AÑO
06	01	2026



CAMBIO DE BRAZOS E INSTALACIÓN DE LUMINARIAS; AV. GONZALO GUERRERO, POBLADO AKUMAL.



RECONEXIÓN DE LINEAS Y CAMBIO DE LUMINARIAS OBSOLETAS POR LED NUEVAS; C. 2 OTE ENTRE C. OSIRIS NTE Y C. BETA NTE, COL. CENTRO.



Municipio de Tulum

H. AYUNTAMIENTO DE TULUM
ADMINISTRACIÓN 2024-2027
DIRECCIÓN GENERAL DE SERVICIOS PÚBLICOS MUNICIPALES
DIRECCIÓN DE ALUMBRADO PÚBLICO



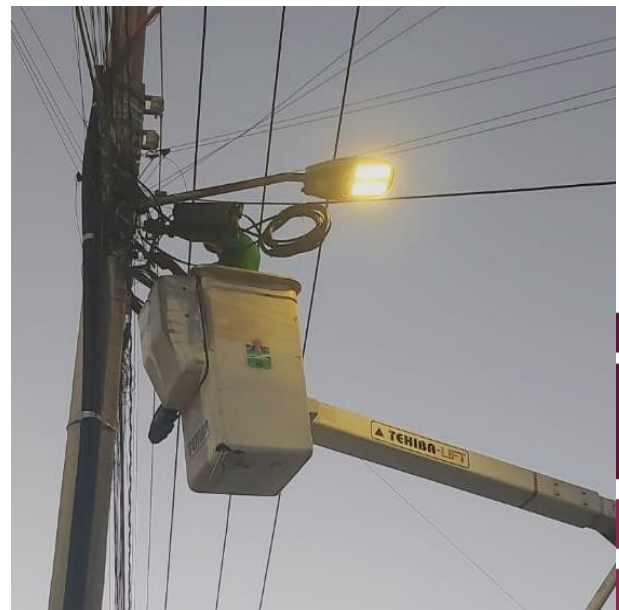
CAMBIO DE FOTOCELDAS OBSOLETAS POR NUEVAS; C. 2 OTE ENTRE C. OSIRIS NTE Y C. BETA NTE, COL. CENTRO.



REHABILITACIÓN DE LINEAS SULFATADAS PARA HABILITAR LUMINARIAS; C. PALENQUE ENTRE C. 11 Y C. 13, COL. LA VELETA.



RECONEXIÓN DE LINEAS QUEMADAS Y CAMBIO DE FOTOCELDA OBSOLETA POR NUEVA; C. 11 ENTRE C. 12 Y C. 14, COL. LA VELETA.





Municipio de Tulum

H. AYUNTAMIENTO DE TULUM
ADMINISTRACIÓN 2024-2027
DIRECCIÓN GENERAL DE SERVICIOS PÚBLICOS MUNICIPALES
DIRECCIÓN DE ALUMBRADO PÚBLICO



MIÉRCOLES		
DÍA	MES	AÑO
07	01	2026



REHABILITACIÓN DE LUMINARIA CAMBIANDO BASE DE FOTOCELDA Y FOTOCELDA; C. ASUNCIÓN ENTRE C. ONTARIO, COL. LA VELETA.

JUEVES		
DÍA	MES	AÑO
08	01	2026



REHABILITACIÓN DE LINEAS SULFATADAS PARA HABILITAR SECTOR; C. ITZAMNA, FRACC. ALDEA ZAMA.

CAMBIO DE LUMINARIA OBSOLETA POR NUEVA; C. GUINEA ENTRE C. YAGUA Y C. RAPIS, FRACC. PALMAS.



H. AYUNTAMIENTO DE TULUM
 ADMINISTRACIÓN 2024-2027
 DIRECCIÓN GENERAL DE SERVICIOS PÚBLICOS MUNICIPALES
 DIRECCIÓN DE ALUMBRADO PÚBLICO



Municipio de Tulum



RECONEXIÓN DE LINEAS SUBTERRANEAS Y CAMBIO DE LUMINARIAS OBSOLETAS POR NUEVAS; AV. SATÉLITE NTE ENTRE C. 2 OTE Y C. TUN-KUL, COL. CENTRO.

VIERNES		
DÍA	MES	AÑO
09	01	2026



RECONEXIÓN DE LINEAS SUBTERRANEAS PARA HABILITAR LUMINARIAS; PARQUE INFANTIL DOS AGUAS, COL. CENTRO.



H. AYUNTAMIENTO DE TULUM
 ADMINISTRACIÓN 2024-2027
 DIRECCIÓN GENERAL DE SERVICIOS PÚBLICOS MUNICIPALES
 DIRECCIÓN DE ALUMBRADO PÚBLICO



Municipio de Tulum



CAMBIO DE LUMINARIAS OBSOLETAS POR LED NUEVAS; AV. SATÉLITE ENTRE C. 2 OTE Y C. 4 OTE, COL. CENTRO.



REPARACIÓN DE CORTO CIRCUITO EN LINEAS AEREAS; C. LIBRA SUR ENTRE C. SOL OTE Y C. ANDROMEDA OTE, COL. CENTRO.

SÁBADO		
DÍA	MES	AÑO
10	01	2026



APAGADO Y ENCENDIDO DE LUCES EN SECTORES MANUALES; UNIDAD DEPORTIVA, COL. CENTRO.





Municipio de Tulum

H. AYUNTAMIENTO DE TULUM
ADMINISTRACIÓN 2024-2027
DIRECCIÓN GENERAL DE SERVICIOS PÚBLICOS MUNICIPALES
DIRECCIÓN DE ALUMBRADO PÚBLICO



DOMINGO		
DÍA	MES	AÑO
11	01	2026



APAGADO Y ENCENDIDO DE LUCES EN SECTORES MANUALES; UNIDAD DEPORTIVA, COL. CENTRO.

LUNES		
DÍA	MES	AÑO
12	01	2026



CAMBIO DE BRAZOS E INSTALACIÓN DE LUMINARIAS; AV. GONZALO GUERRERO, POBLADO AKUMAL.



Municipio de Tulum



CAMBIO COMPLETO DE MATERIAL OBSOLETO POR NUEVO A REFLECTOR CIRCULAR Y RECONEXIÓN DE LINEAS SULFATADAS; C. 2 OTE ENTRE C. ESCORPIÓN Y C. LIBRA NTE, COL. GUERRA DE CASTAS.

MARTES		
DÍA	MES	AÑO
13	01	2026



RECONEXIÓN DE LINEAS SUSBTERRANEAS REVENTADAS PARA HABILITAR LUMINARIAS; C. RUBI, FRACC. ALDEA TULUM.



H. AYUNTAMIENTO DE TULUM
ADMINISTRACIÓN 2024-2027
DIRECCIÓN GENERAL DE SERVICIOS PÚBLICOS MUNICIPALES
DIRECCIÓN DE ALUMBRADO PÚBLICO



Municipio de Tulum



CAMBIO DE LUMINARIA OBSOLETA POR LED NUEVA; C. 17, COL. TUMBEN-KAA.



CAMBIO DE FOTOCELDA OBSOLETA POR NUEVA; C. ARIES SUR ENTRE C. SATURNO PTE Y C. LUNA PTE, COL. CENTRO.



SE LIBERAN DE LINEAS AEREAS POR CORTO CIRCUITO; AV. KUKULKAN ENTRE C. GAVILANES Y C. GOLONDRINAS, COL. EJIDO.



CAMBIO DE FOTOCELDA OBSOLETA POR NUEVA PARA HABILITAR LUMINARIAS; AV. KUKULKAN ENTRE C. GAVILANES Y C. GOLONDRINAS, COL. EJIDO.



Municipio de Tulum

H. AYUNTAMIENTO DE TULUM
ADMINISTRACIÓN 2024-2027
DIRECCIÓN GENERAL DE SERVICIOS PÚBLICOS MUNICIPALES
DIRECCIÓN DE ALUMBRADO PÚBLICO



MIÉRCOLES		
DÍA	MES	AÑO
14	01	2026



RECONEXIÓN DE LINEA REVENTADA PARA HABILITAR LUMINARIA; C. RIO PLAYON ENTRE C. RIO OTATE, COL. TUMBEN-KAA.



RECONEXIÓN DE LINEAS AEREAS REVENTADAS; COL. HURACANES.



Municipio de Tulum

H. AYUNTAMIENTO DE TULUM
ADMINISTRACIÓN 2024-2027
DIRECCIÓN GENERAL DE SERVICIOS PÚBLICOS MUNICIPALES
DIRECCIÓN DE ALUMBRADO PÚBLICO



JUEVES		
DÍA	MES	AÑO
15	01	2026



REPARACIÓN DE LÁMPARAS OBSOLETAS; POBLADO MANUEL ANTONIO AY.



REHABILITACIÓN DE LINEAS POR CORTO CIRCUITO; POBLADO MANUEL ANTONIO AY.



H. AYUNTAMIENTO DE TULUM
ADMINISTRACIÓN 2024-2027
DIRECCIÓN GENERAL DE SERVICIOS PÚBLICOS MUNICIPALES
DIRECCIÓN DE ALUMBRADO PÚBLICO



Municipio de Tulum



CAMBIO DE LUMINARIAS OBSOLETAS POR NUEVAS; POBLADO MANUEL ANTONIO AY.



RECONEXIÓN DE LINEAS REVENTADAS Y CAMBIO DE FOTOCELDA; C. VENADO ENTRE C. CHAN-CHEN Y AV. KUKULKAN, COL. EJIDO.

REHABILITACIÓN DE LINEAS SULFATADAS PARA HABILITAR LUMINARIA; C. OK-K'OT ENTRE C. ALFA NTE Y C. OMEGA NTE, COL. MAYAPAX.



Municipio de Tulum

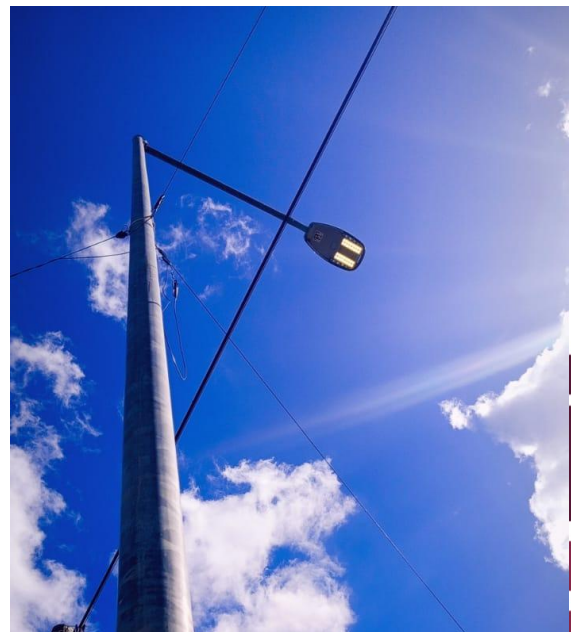
H. AYUNTAMIENTO DE TULUM
ADMINISTRACIÓN 2024-2027
DIRECCIÓN GENERAL DE SERVICIOS PÚBLICOS MUNICIPALES
DIRECCIÓN DE ALUMBRADO PÚBLICO



VIERNES		
DÍA	MES	AÑO
16	01	2026



RECONEXIÓN DE LINEAS QUEMADAS Y SULFATADAS; FRACC. XUL-KA.



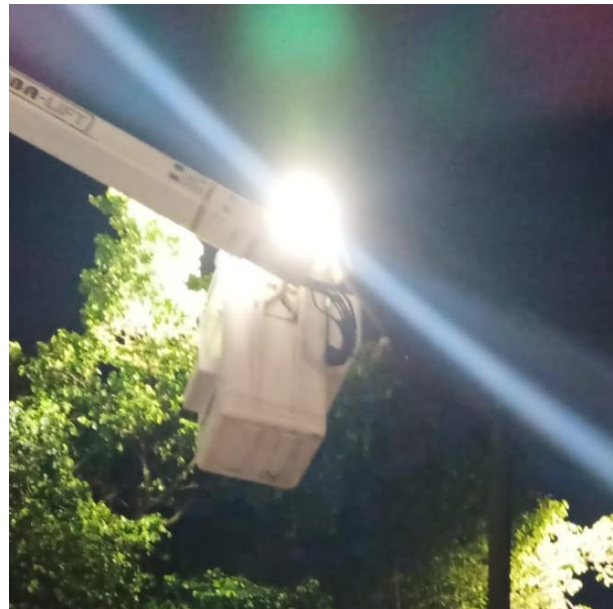
RECONEXIÓN DE LINEAS REVENTADAS PARA HABILITAR LUMINARIAS; FRACC XUL-KA.



Municipio de Tulum



REHABILITACIÓN DE LINEAS SUBTERRANEAS DAÑADAS POR MAQUINARIA; C. MARGARITA ENTRE C. 2 NTE, FRACC. YA'AX TULUM.



CAMBIO DE LUMINARIAS OBSOLETAS POR LED NUEVAS; AV. SATÉLITE SUR ENTRE C. GAMA OTE Y C. ASTEROIDE OTE. COL. LAK'IIIN.



Municipio de Tulum

H. AYUNTAMIENTO DE TULUM
ADMINISTRACIÓN 2024-2027
DIRECCIÓN GENERAL DE SERVICIOS PÚBLICOS MUNICIPALES
DIRECCIÓN DE ALUMBRADO PÚBLICO

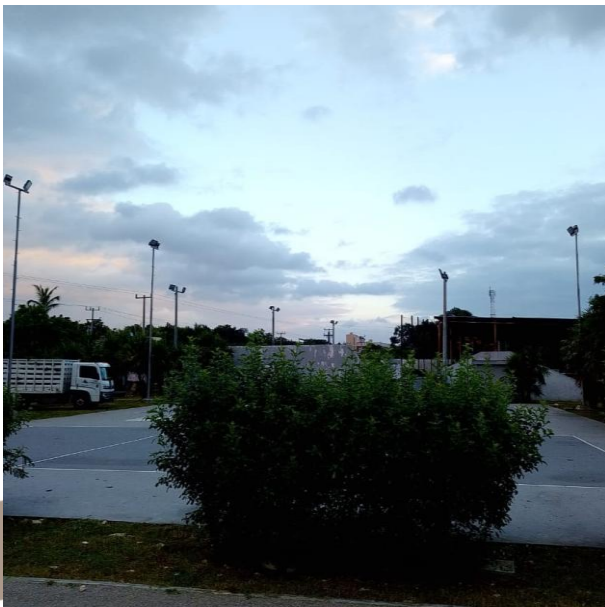


SÁBADO		
DÍA	MES	AÑO
17	01	2026



APAGADO Y ENCENDIDO DE LUCES EN SECTORES MANUALES; UNIDAD DEPORTIVA, COL. CENTRO.

DOMINGO		
DÍA	MES	AÑO
18	01	2026



APAGADO Y ENCENDIDO DE LUCES EN SECTORES MANUALES; UNIDAD DEPORTIVA, COL. CENTRO.



Municipio de Tulum

H. AYUNTAMIENTO DE TULUM
ADMINISTRACIÓN 2024-2027
DIRECCIÓN GENERAL DE SERVICIOS PÚBLICOS MUNICIPALES
DIRECCIÓN DE ALUMBRADO PÚBLICO



LUNES		
DÍA	MES	AÑO
19	01	2026



CAMBIO DE LÁMPARAS OBSOLETAS POR NUEVAS; CAMPO DE BEISBOL, POBLADO AKUMAL.

MARTES		
DÍA	MES	AÑO
20	01	2026



CAMBIO DE LUMINARIAS OBSOLETAS POR LED NUEVAS; AV. 18, COL. TUMBEN-KAA.



H. AYUNTAMIENTO DE TULUM
ADMINISTRACIÓN 2024-2027
DIRECCIÓN GENERAL DE SERVICIOS PÚBLICOS MUNICIPALES
DIRECCIÓN DE ALUMBRADO PÚBLICO



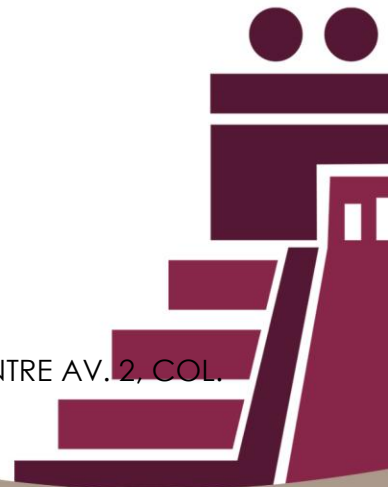
Municipio de Tulum



REHABILITACIÓN DE LINEAS DEL CENTRO DE CARGA Y CAMBIO DE LUMINARIA OBSOLETA POR NUEVA; C.23 ENTRE AV. 2, COL. TUMBEN-KAA.



RECONEXIÓN DE LINEAS SUBTERRANEAS PARA HABILITAR SECTOR; C. 23 ENTRE AV. 2, COL. TUMBEN-KAA.





Municipio de Tulum

H. AYUNTAMIENTO DE TULUM
ADMINISTRACIÓN 2024-2027
DIRECCIÓN GENERAL DE SERVICIOS PÚBLICOS MUNICIPALES
DIRECCIÓN DE ALUMBRADO PÚBLICO



CAMBIO DE LUMINARIAS OBSOLETAS POR LED NUEVAS; AV. SATÉLITE SUR ENTRE C. NEPTUNO OTE Y C. SOL OTE, COL. LAK'IN.



RECONEXIÓN DE LUMINARIA; AV. SATÉLITE SUR ENTRE C. NEPTUNO OTE Y C. SOL OTE, COL. LAK'IN.



CAMBIO DE LUMINARIA OBSOLETA POR NUEVA; C. SOL OTE ENTRE C. BETA SUR Y AV. OSIRIS SUR, COL. CENTRO.



REHABILITACIÓN DE LINEAS SULFATADAS PARA HABILITAR SECTOR, C. 17 ENTRE AV. 1 Y AV. YODZONOT, COL. TUMBEN-KAA.



Municipio de Tulum

H. AYUNTAMIENTO DE TULUM
ADMINISTRACIÓN 2024-2027
DIRECCIÓN GENERAL DE SERVICIOS PÚBLICOS MUNICIPALES
DIRECCIÓN DE ALUMBRADO PÚBLICO



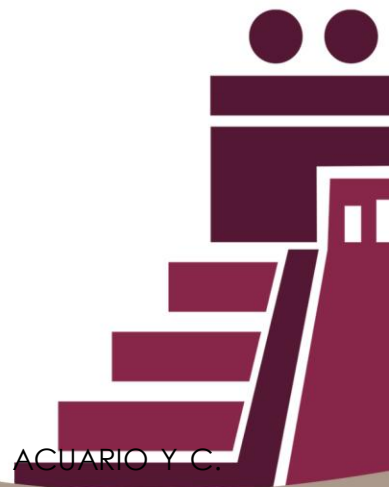
MIÉRCOLES		
DÍA	MES	AÑO
21	01	2026



REHABILITACIÓN DE LAMÁRAS TIPO SOL HACIENDO CAMBIO DE MATERIAL OBSOLETO POR NUEVO; POBLADO CHAN-CHEN PALMAR.



CAMBIO DE INTERRUPTOR OBSOLETO POR NUEVO; C. SOL OTE ENTRE C. ACUARIO Y C. JUPITER NTE, COL. CENTRO.





H. AYUNTAMIENTO DE TULUM
ADMINISTRACIÓN 2024-2027
DIRECCIÓN GENERAL DE SERVICIOS PÚBLICOS MUNICIPALES
DIRECCIÓN DE ALUMBRADO PÚBLICO



Municipio de Tulum



CAMBIO DE LUMINARIAS OBSOLETAS POR LED NUEVAS; AV. TULUM ENTRE C. ANDROMEDA Y C. SOL OTE, COL. CENTRO.

JUEVES		
DÍA	MES	AÑO
22	01	2026



CAMBIO DE LINEAS SUBTERRANEAS; C. 15 ENTRE C. 20 Y C. 24, COL. TUMBEN-KAA.

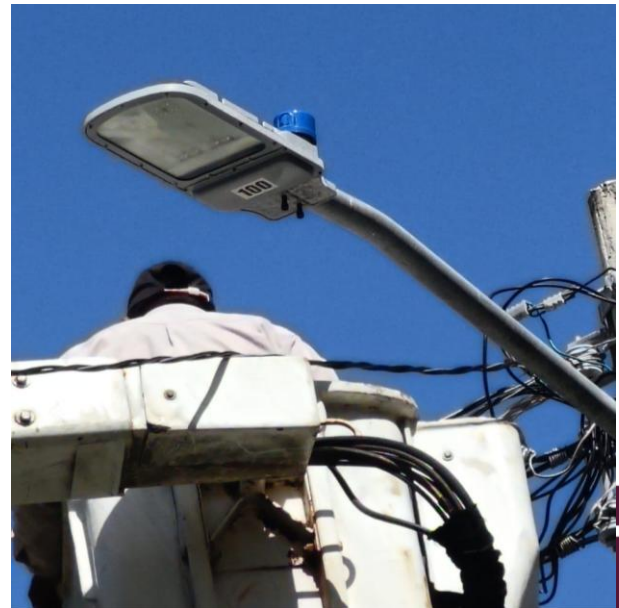


Municipio de Tulum

H. AYUNTAMIENTO DE TULUM
ADMINISTRACIÓN 2024-2027
DIRECCIÓN GENERAL DE SERVICIOS PÚBLICOS MUNICIPALES
DIRECCIÓN DE ALUMBRADO PÚBLICO



RECONEXIÓN DE LINEAS SUBTERRANEAS; C. 15 ENTRE C. 20 Y C. 24, COL. TUMBEN-KAA.



RECONEXIÓN DE LUMINARIAS; PUNTA ALLEN.



H. AYUNTAMIENTO DE TULUM
ADMINISTRACIÓN 2024-2027
DIRECCIÓN GENERAL DE SERVICIOS PÚBLICOS MUNICIPALES
DIRECCIÓN DE ALUMBRADO PÚBLICO



Municipio de Tulum



CAMBIO DE FOTOCELIDAS OBSOLETAS POR NUEVAS; PUNTA ALLEN.



CAMBIO DE REFLECTORES OBSOLETOS POR NUEVOS Y CAMBIO DE LUMINARIA; PUNTA ALLEN.



Municipio de Tulum

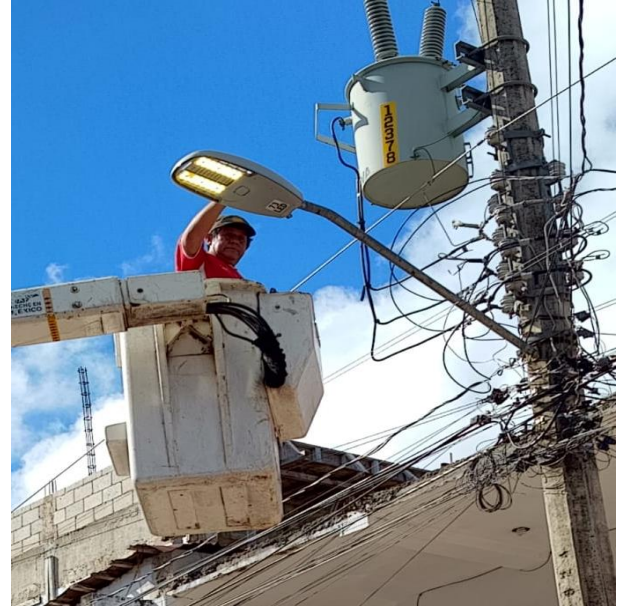
H. AYUNTAMIENTO DE TULUM
ADMINISTRACIÓN 2024-2027
DIRECCIÓN GENERAL DE SERVICIOS PÚBLICOS MUNICIPALES
DIRECCIÓN DE ALUMBRADO PÚBLICO



VIERNES		
DÍA	MES	AÑO
23	01	2026



RECONEXIÓN DE LINEAS PARA HABILITAR LUMINARIA; C. 2 ENTRE C. 7 Y C. 11, COL. LA VELETA.



CAMBIO DE FOTOCELDA PARA HABILITAR LUMINARIA; C. 2 ENTRE C. 7 Y C. 11, COL. LA VELETA.



CAMBIO DE LINEAS SUBTERRANEAS REVENTADAS; C. ITZAMNA ENTRE AV. YAXCHE, FRACC. ALDEA ZAMA.





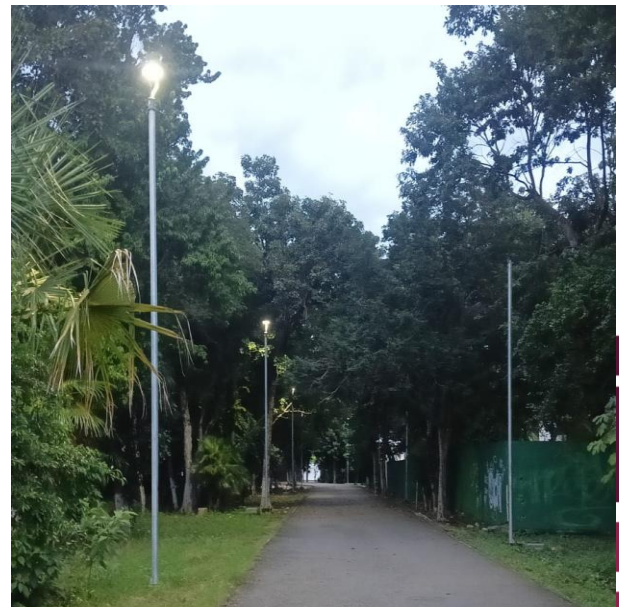
Municipio de Tulum

H. AYUNTAMIENTO DE TULUM
ADMINISTRACIÓN 2024-2027
DIRECCIÓN GENERAL DE SERVICIOS PÚBLICOS MUNICIPALES
DIRECCIÓN DE ALUMBRADO PÚBLICO



CAMBIO DE LUMINARIA OBSOLETA POR LED NUEVA; C. 12 ENTRE C. 27 Y C. 30, COL. TUMBEN-KAA.

SÁBADO		
DÍA	MES	AÑO
24	01	2026



APAGADO Y ENCENDIDO DE LUCES EN SECTORES MANUALES; UNIDAD DEPORTIVA, COL. CENTRO.



Municipio de Tulum

H. AYUNTAMIENTO DE TULUM
ADMINISTRACIÓN 2024-2027
DIRECCIÓN GENERAL DE SERVICIOS PÚBLICOS MUNICIPALES
DIRECCIÓN DE ALUMBRADO PÚBLICO

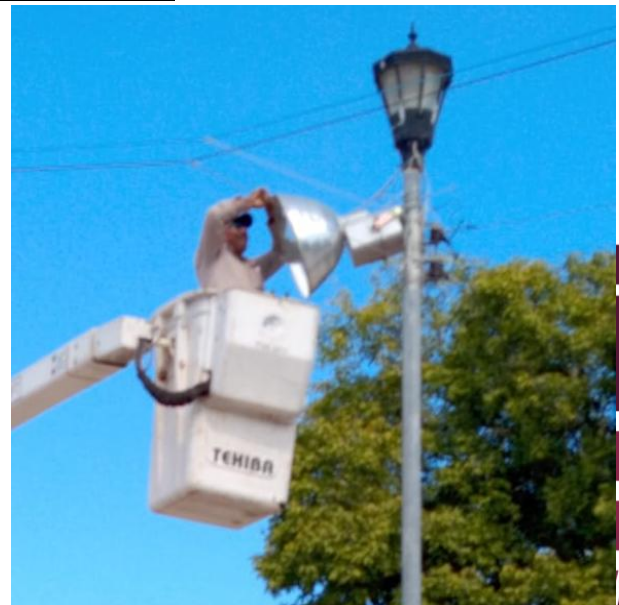


DOMINGO		
DÍA	MES	AÑO
25	01	2026



APAGADO Y ENCENDIDO DE LUCES EN SECTORES MANUALES; UNIDAD DEPORTIVA, COL. CENTRO.

LUNES		
DÍA	MES	AÑO
26	01	2026



REPARACIÓN DE LUMINARIAS HACIENDO CAMBIO DE MATERIAL OBSOLETO POR NUEVO; POBLADO CHAN-CHEN 1.

REPARACIÓN DE REFLECTORES OBSOLETOS; POBLADO CHAN-CHEN 1.



Municipio de Tulum

H. AYUNTAMIENTO DE TULUM
ADMINISTRACIÓN 2024-2027
DIRECCIÓN GENERAL DE SERVICIOS PÚBLICOS MUNICIPALES
DIRECCIÓN DE ALUMBRADO PÚBLICO



CAMBIO DE BREAK OBSOLETO POR NUEVO; POBLADO CHAN-CHEN 1.



RECONEXIÓN DE LINEAS SULFATADAS PARA HABILITAR LUMINARIAS; C. ALFA SUR ENTRE AV. TULUM Y C. SOL OTE, COL. CENTRO.



Municipio de Tulum

H. AYUNTAMIENTO DE TULUM
ADMINISTRACIÓN 2024-2027
DIRECCIÓN GENERAL DE SERVICIOS PÚBLICOS MUNICIPALES
DIRECCIÓN DE ALUMBRADO PÚBLICO



MARTES		
DÍA	MES	AÑO
27	01	2026



INSTALACIÓN DE LUMINARIAS LED CON BRAZOS; POBLADO AKUMAL.



CAMBIO DE LÁMPARAS OBSOLETAS POR LED NUEVAS; POBLADO AKUMAL.



H. AYUNTAMIENTO DE TULUM
ADMINISTRACIÓN 2024-2027
DIRECCIÓN GENERAL DE SERVICIOS PÚBLICOS MUNICIPALES
DIRECCIÓN DE ALUMBRADO PÚBLICO



Municipio de Tulum



CAMBIO DE LINEAS AEREAS OBSOLETAS POR NUEVAS PARA HABILITAR LUMINARIAS; C. SOL OTE ENTRE AV. OSIRIS SUR Y C. ALFA SUR, COL. CENTRO.



RECONEXIÓN DE LINEAS AEREAS PARA HABILITAR LUMINARIAS; C. ALFA SUR ENTRE AV. TULUM Y C. GAMA OTE, COL. CENTRO.

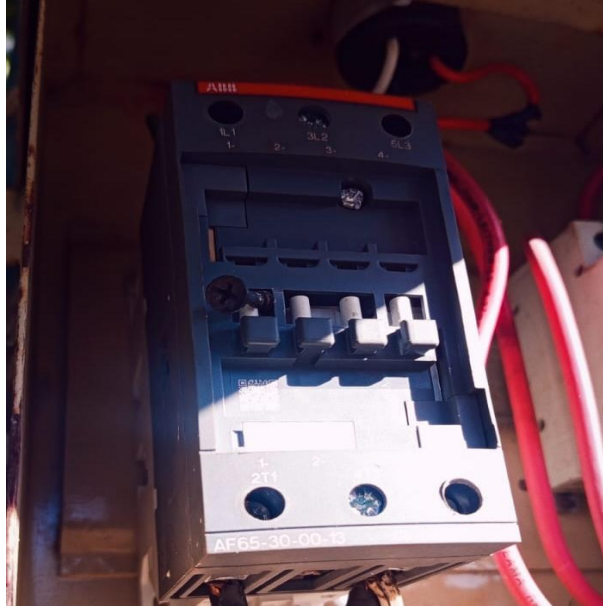


Municipio de Tulum

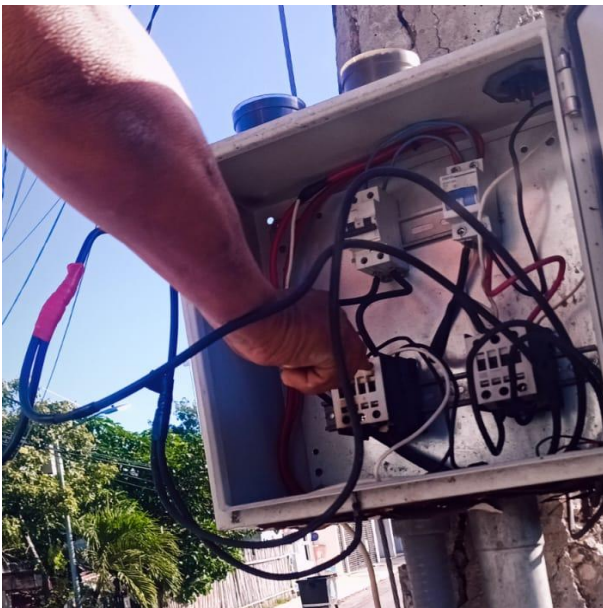
H. AYUNTAMIENTO DE TULUM
ADMINISTRACIÓN 2024-2027
DIRECCIÓN GENERAL DE SERVICIOS PÚBLICOS MUNICIPALES
DIRECCIÓN DE ALUMBRADO PÚBLICO



MIÉRCOLES		
DÍA	MES	AÑO
28	01	2026



MANTENIMIENTO A CENTRO DE CARGA Y RECONEXIÓN DE ACOMETIDA; C. MERCURIO PTE ENTRE C. ACUARIO SUR, COL. CENTRO.



CAMBIO DE CONTACTOR OBSOLETO POR NUEVO; AV. OSIRIS SUR ENTRE C. SOL OTE Y C. BETA OTE, COL. CENTRO.



H. AYUNTAMIENTO DE TULUM
ADMINISTRACIÓN 2024-2027
DIRECCIÓN GENERAL DE SERVICIOS PÚBLICOS MUNICIPALES
DIRECCIÓN DE ALUMBRADO PÚBLICO



Municipio de Tulum



CAMBIO DE FOTOCELDA QUEMADA PARA HABILITAR LUMINARIA; AV. OSIRIS SUR ENTRE C. SOL OTE Y C. BETA OTE, COL. CENTRO.



CAMBIO DE BREAK OBSOLETO POR NUEVO; AV. BOCA PAILA ENTRE C. COCODRILO Y C. COCODRILO, COL. EJIDO.



RECONEXIÓN DE LINEAS AEREAS PARA HABILITAR SECTOR; C. ALFA SUR ENTRE C. GAMA OTE Y C. MERCURIO PTE, COL. CENTRO.



CAMBIO DE LUMINARIA OBSOLETA POR LED NUEVA; C. ALFA SUR ENTRE C. GAMA OTE Y C. MERCURIO PTE, COL. CENTRO.



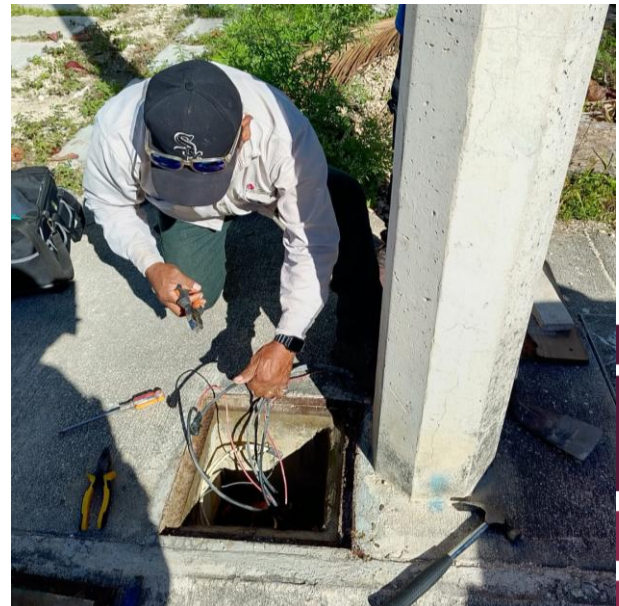
Municipio de Tulum

H. AYUNTAMIENTO DE TULUM
ADMINISTRACIÓN 2024-2027
DIRECCIÓN GENERAL DE SERVICIOS PÚBLICOS MUNICIPALES
DIRECCIÓN DE ALUMBRADO PÚBLICO



REPARACIÓN DE LINEAS SUBTERRANEAS PARA HABILITAR LUMINARIAS; C. 2 NTE ENTRE AV. NTE Y C. GLADIOLAS, FRACC. YA´AX TULUM.

JUEVES		
DÍA	MES	AÑO
29	01	2026



REHABILITACIÓN DE LINEAS SUBTERRANEAS SULFATADAS Y REVENTADAS; FRACC. PALMAS.



Municipio de Tulum

H. AYUNTAMIENTO DE TULUM
ADMINISTRACIÓN 2024-2027
DIRECCIÓN GENERAL DE SERVICIOS PÚBLICOS MUNICIPALES
DIRECCIÓN DE ALUMBRADO PÚBLICO



CAMBIO DE LUMINARIAS OBSOLETAS POR LED NUEVAS; FRACC. PALMAS.



CAMBIO DE BASE DE FOTOCELDA Y SE INSTALAN SEPARADORES EN LINEAS; C. 2 OTE ENTRE C. 5 SUR Y C. 7 SUR, FRACC. VILLAS TULUM.



H. AYUNTAMIENTO DE TULUM
 ADMINISTRACIÓN 2024-2027
 DIRECCIÓN GENERAL DE SERVICIOS PÚBLICOS MUNICIPALES
 DIRECCIÓN DE ALUMBRADO PÚBLICO

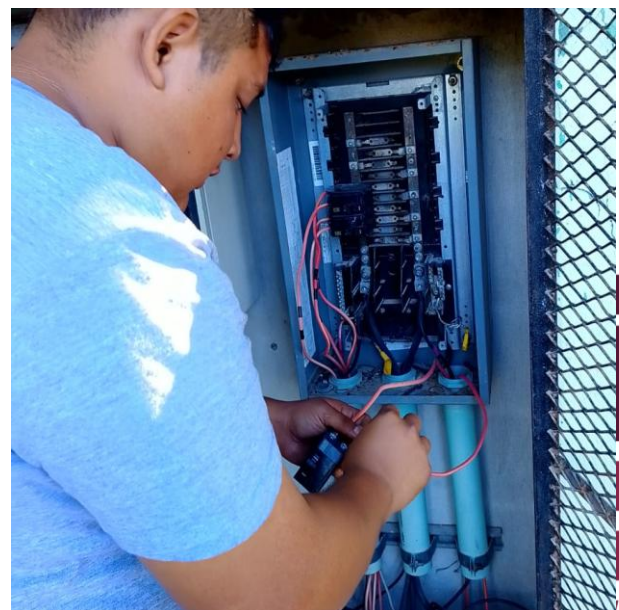
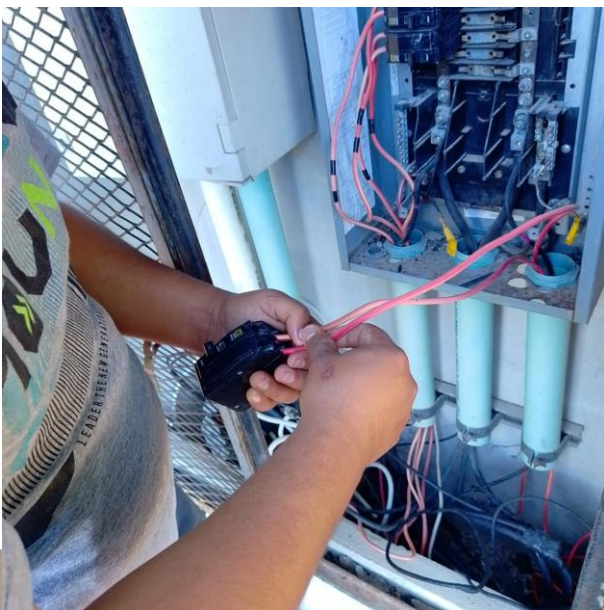


Municipio de Tulum



CAMBIO DE FOTOCELDA OBSOLETA POR NUEVO PARA HABILITAR SECTOR; AV. KUKULKAN ENTRE C. GOLONDRINAS Y C. GAVILANES, COL. EJIDO.

VIERNES		
DÍA	MES	AÑO
30	01	2026



RECONEXIÓN DE LINEAS SULFATDAS EN EL CENTRO DE CARGA; UNIDAD DEPORTIVA, COL. CENTRO.



H. AYUNTAMIENTO DE TULUM
ADMINISTRACIÓN 2024-2027
DIRECCIÓN GENERAL DE SERVICIOS PÚBLICOS MUNICIPALES
DIRECCIÓN DE ALUMBRADO PÚBLICO

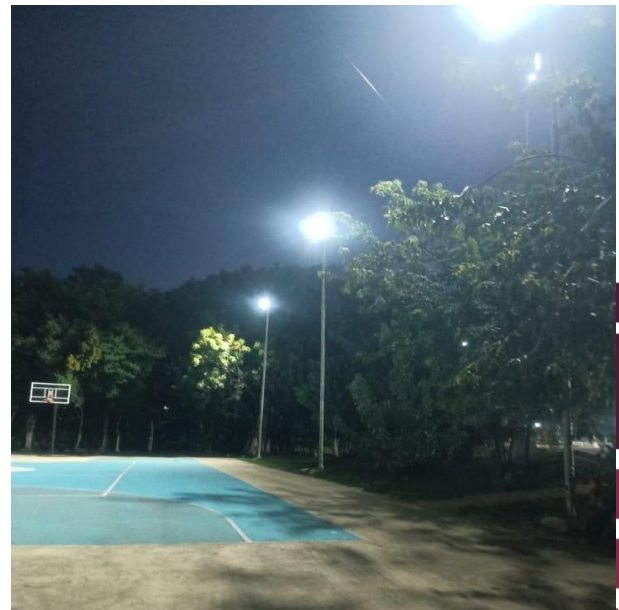


Municipio de Tulum



CAMBIO DE LUMINARIA OBSOLETA POR LED NUEVA; C. GUINEA ENTRE C. RAPIS, FRACC. PALMAS.

SÁBADO		
DÍA	MES	AÑO
31	01	2026



APAGADO Y ENCENDIDO DE LUCES EN SECTORES MANUALES; UNIDAD DEPORTIVA, COL. CENTRO.



Municipio de Tulum

H. AYUNTAMIENTO DE TULUM
ADMINISTRACIÓN 2024-2027
DIRECCIÓN GENERAL DE SERVICIOS PÚBLICOS MUNICIPALES
DIRECCIÓN DE ALUMBRADO PÚBLICO



INFORME DEL MES DE FEBRERO DEL 2026

MANTENIMIENTO DE ALUMBRADO PÚBLICO





Municipio de Tulum

H. AYUNTAMIENTO DE TULUM
ADMINISTRACIÓN 2024-2027
DIRECCIÓN GENERAL DE SERVICIOS PÚBLICOS MUNICIPALES
DIRECCIÓN DE ALUMBRADO PÚBLICO



ACTIVIDADES DE LA DIRECCIÓN DE ALUMBRADO PÚBLICO			
MES DE FEBRERO 2026			
CONCEPTO	DESCRIPCIÓN DE LA ACTIVIDAD	DIRECCIÓN Y COLONIA	NÚMERO DE MANTENIMIENTOS ATENDIDOS
1 REHABILITACIÓN DE BASE DE FOTOCELDA Y FOTOCELDA	1* INSTALACIÓN DE BASE DE FOTOCELDA, CON FOTOCELDA A LUMINARIA O PARA AUTOMATIZAR SECTOR DE ALUMBRADO PÚBLICO	1. COL EJIDO; C. CHAN CHEN ENTRE C. QUETZAL Y C. FAISAN. (1)(1-SERV). 2. POBLADO DE COBÁ; PARQUE DEL LADO SUR. (1)(1-SERV).	2.00
2 REHABILITACIÓN DE FOTOCELDA	1* CAMBIO DE FOTOCELDA DAÑADA A LUMINARIA O A SECTOR DE ALUMBRADO PÚBLICO	1. COL EJIDO; C. CHAN CHEN ENTRE C. QUETZAL Y C. FAISAN. (1)(1-SERV). 2. COL EJIDO; C. CHAN CHEN ENTRE C. FAISAN Y C. QUETZAL. (1)(1-SERV). 3. COL LUNA; C. LUNA NTE ENTRE C. POLAR PTE Y AV. TULUM. (1)(1-SERV). 4. COL CENTRO NTE; C. OSIRIS NTE ENTRE C. 2 Y C. SAGITARIO. (1)(1-SERV). 5. FRACC VILLAS TULUM; C. 5 SUR ESQ C. 2 OTE. (1)(1-SERV). 6. COL CENTRO ENTRE C. CENTAURO NTE Y C. 4 Y C. 2. (1)(1-SERV). 7. COL EJIDO; AV LA SELVA ESQ C. TAURO. (1)(1-SERV). 8. POBLADO DE AKUMAL; PUENTE VEHICULAR. (1)(1-SERV). 9. COL CENTRO; AV. TULUM ENTRE C. LIBRA NTE Y C. GEMINIS. (1)(1-SERV).	9.00
3 REHABILITACIÓN DE BASE DE FOTOCELDA DAÑADA	1* CAMBIO DE BASE DE FOTOCELDA DAÑADA Y/O QUEMADA		0.00
4 REHABILITACIÓN DE LUMINARIA	1* RECONEXIÓN DE LUMINARIA LED, OV-15, SUB-URBANA O TIPO OVNI 2* CAMBIO DE BALASTRO Y FOCO A LUMINARIA LED, OV-15, SUB-URBANA 3* CAMBIO DE BRAZO A LUMINARIA 4* CAMBIO DE CABLE QUEMADO EN BRAZO DE LUMINARIA	1. COL LUNA; C. LUNA NTE ENTRE C. POLAR PTE Y AV. TULUM. (4)(1-SERV). 2. COL CENTRO; C. ALFA PRIVADA ENTRE C. ALFA SUR Y C. AURORA SUR. (1)(1-SERV). 3. POBLADO DE COBÁ; VARIOS SECTORES. (2)(6-SERV). 4. COL TUMBEN KAA; C. 19 ENTRE C. 24 Y C. 20. (1)(3-SERV). 5. COL LA VELETA; C. 2 SUR ESQ C. 7 SUR. (1)(2-SERV). 6. COL EIJIDE; C. CODORNICES ESQ C. GALLINOLA. (3)(2-SERV). 7. POBLADO DE COBÁ; VARIOS SECTORES. (2)(9-SERV). 8. COL CENTRO; AV. TULUM ENTRE C. PALENQUE Y ACUARIO. (1)(7-SERV). 9. COL CENTRO; C. ACUARIO SUR ENTRE C. MERCURIO PTE Y C. SOL PTE. (1)(1-SERV). 10. COL EJIDO; C. JABALI ENTRE AV. LA SELVA Y C. CHUN - YAXCHE. (1)(2-SERV). 11. POBLADO DE COBÁ; PARQUE DEL LADO SUR. (2)(8-SERV).	42.00
5 REHABILITACIÓN DE REFLECTOR	1* CAMBIO DE BALASTRO Y/O FOCO A REFLECTOR TIPO SOL 2* CAMBIO DE SOQUET MOGUL A REFLECTOR TIPO SOL 3* CAMBIO DE CAPACITOR A REFLECTOR TIPO SOL 4* RECONEXIÓN DE LINEAS PRINCIPALES A REFLECTOR TIPO SOL	1. POBLADO DE MACARIO GOMEZ; PARQUE PRINCIPAL. (1)(6-SERV). 2. POBLADO MACARIO GOMEZ; PARQUE PRINCIPAL. (1)(6-SERV). 3. POBLADO DE SAN JUAN; DOMO DE LA CANCHA DE FUTBOL. (1)(1-SERV).	13.00



Municipio de Tulum

**H. AYUNTAMIENTO DE TULUM
ADMINISTRACIÓN 2024-2027
DIRECCIÓN GENERAL DE SERVICIOS PÚBLICOS MUNICIPALES
DIRECCIÓN DE ALUMBRADO PÚBLICO**



ACTIVIDADES DE LA DIRECCIÓN DE ALUMBRADO PÚBLICO			
MES DE FEBRERO 2026			
CONCEPTO	DESCRIPCIÓN DE LA ACTIVIDAD	DIRECCIÓN Y COLONIA	NÚMERO DE MANTENIMIENTOS ATENDIDOS
6 REHABILITACIÓN DE LÍNEAS DE ALUMBRADO PÚBLICO	1* RECONEXIÓN DE LÍNEAS AÉREAS REVENTADAS 2* RECONEXIÓN DE LÍNEAS AÉREAS SULFATADAS 3* INSTALACIÓN DE SEPARADORES EN LÍNEAS AÉREAS 4* RECONEXIÓN DE LÍNEAS SUBTERRANEAS DAÑADAS POR MAQUINARIA 5* RECONEXIÓN DE LÍNEAS SUBTERRANEAS SULFATADAS 6* CAMBIO DE LÍNEAS DAÑADAS O POR CORTO CIRCUITO	1. COL CENTRO; AV. TULUM ENTRE AV SATÉLITE Y C. ACUARIO. (6)(1-SERV). 2. COL CENTRO NTE; C. 2 PTE ENTRE C. JUPITER NTE Y C. OMEGA NTE. (6)(1-SERV). 3. FRACC ALDEA ZAMA; AV. CENTRAL CONDOMINIOS PARAMAR. (5)(3-SERV). 4. FRACC YA'AX TULUM; C. 20 NTE ENTRE C. BUGAMBILIAS Y C. ALCATRAZ. (4)(1-SERV). 5. POBLADO DE AKUMAL; PARQUE PRINCIPAL. (3)(3-SERV). 6. COL TUMBEN KAA; AV. 2 ENTRE C. 20 Y AV. 18. (5)(1-SERV). 7. FRACC YA'AX TULUM; C. TULIPANES ENTRE C. MARGARITA Y C. AZUCENA. (4)(1-SERV). 8. COL CENTRO; AV. TULUM ENTRE C. OSIRIS SUR Y C. ALFA SUR. (6)(1-SERV). 9. FRACC YA'AX TULUM; AV 20 NTE ENTRE TULIPAN Y C. BUGAMBILIA. (4)(1-SERV). 10. FRACC YA'AX TULUM; AV 20 NTE ENTRE C. TULIPAN Y C. ALCATRAZ. (1)(1-SERV). 11. COL LUNA; AV. SATÉLITE ENTRE C. VENUS Y C. GAMA. (2)(1-SERV). 12. POBLADO DE COBÁ; SECTOR PRINCIPAL. (1, 5,6)(1-SERV). 13. COL MAYAPAX; AV OOK-K'OT ENTRE C. ORION NTE Y C. CENTAURO NTE. (6)(1-SERV). 14. POBLADO DE COBÁ; VARIOS SECTORES. (6)(1-SERV). 15. FRACC VILLAS TULUM; C. 2 OTE ESQ C. 5 NTE. (6)(1-SERV). 16. FRACC YA'AX TULUM; C. AZUCENA ENTRE C. BUGAMBILIA Y C. LIRIO. (5)(1-SERV). 17. COL LA VELETA; C. 7 SUR ENTRE C. 4 Y C. 2. (6)(1-SERV). 18. COL CENTRO; AV TULUM ESQ C. OSIRIS SUR. (6)(1-SERV). 19. COL EJIDO; AV KUKULKAN ENTRE C. GALLINOLA Y C. CODORNICES. (3)(1-SERV). 20. COL CENTRO; AV. TULUM ENTRE AV. COBÁ HASTA RUINAS. (6)(3-SERV). 21. POBLADO DE COBÁ; PARQUE DEL LADO NORTE. (6)(1-SERV). 22. FRACC ALDEA ZAMA; AV. YAXCHILÁN ENTRE C. NAK BE Y C. ITZAMNA. (5)(3-SERV). 23. COL CENTRO SUR; C. OSIRIS SUR ENTRE C. ANDROMEDA OTE Y C. SOL OTE. (6)(1-SERV).	31.00
7 CAMBIO DE LUMINARIAS	1* CAMBIO DE CARCASA OBSOLETA POR OTRO EN BUEN ESTADO 2* CAMBIO DE LUMINARIA OBSOLETA POR NUEVOS TIPO LED 3* CAMBIO DE LUMINARIA LED QUEMADA O FALLADO	1. COL CENTRO; AV. TULUM ENTRE AV SATÉLITE Y C. ACUARIO. (2)(13-SERV). 2. POBLADO DE AKUMAL; PARQUE PRINCIPAL. (2)(3-SERV). 3. COL CENTRO SUR; C. SOL OTE ENTRE C. CENTAURO SUR Y C. ORION SUR. (2)(1-SERV). 4. COL CRISTAL; C. 2 BIS. (2)(1-SERV). 5. POBLADO DE MACARIO GOMEZ; PARQUE PRINCIPAL. (2)(7-SERV). 6. POBLADO DE MACARIO GOMEZ; VARIOS SECTORES. (2)(8-SERV). 7. POBLADO DE CHEMUYIL; CALLE PUMA. (2)(1-SERV). 8. POBLADO DE SAN JUAN; DOMO DE LA CANCHA DE FUTBOL. (2)(1-SERV). 9. POBLADO DE SAN JUAN; DIVERSAS CALLES. (2)(10-SERV). 10. FRACC PALMAS; SECTORES DIVERSOS. (3)(5-SERV). 11. POBLADO DE CHEMUYIL; DOMO PRINCIPAL. (2)(5-SERV). 12. POBLADO DE COBÁ; VARIOS SECTORES. (2)(7-SERV). 13. COL TUMBEN KAA; C. 21 ESQ C. NABAL. (2)(1-SERV). 14. COL TUMBEN KAA; C. 19 ENTRE C. 24 Y C. 20. (2)(1-SERV). 15. COL CENTRO; C. 2 NTE Y C. OSIRIS NTE Y C. BETA. (2)(1-SERV). 16. COL EJIDO; C. AKUMAL ENTRE C. CHEMUYIL Y C. CHICHEN ITZA. (2)(1-SERV). 17. POBLADO DE COBÁ; VARIOS SECTORES. (2)(10-SERV). 18. COL CENTRO; AV. TULUM ENTRE AV. SATÉLITE Y AV. COBÁ. (2)(6-SERV). 19. POBLADO DE COBÁ; PARQUE DEL LADO SUR. (2)(9-SERV). 20. COL CENTRO; ESTACIONAMIENTO DE LA UNIDAD DEPORTIVA. (2)(1-SERV).	92.00



H. AYUNTAMIENTO DE TULUM
ADMINISTRACIÓN 2024-2027
DIRECCIÓN GENERAL DE SERVICIOS PÚBLICOS MUNICIPALES
DIRECCIÓN DE ALUMBRADO PÚBLICO



Municipio de Tulum

ACTIVIDADES DE LA DIRECCIÓN DE ALUMBRADO PÚBLICO			
MES DE FEBRERO 2026			
CONCEPTO	DESCRIPCIÓN DE LA ACTIVIDAD	DIRECCIÓN Y COLONIA	NÚMERO DE MANTENIMIENTOS ATENDIDOS
8 REHABILITACIÓN EN BANCO DE CONTROL	1* CAMBIO DE CONTACTOR QUEMADO 2* CAMBIO DE BREAK QUEMADO O CON FALLAS 3* CAMBIO DE TERMINALES DE BASE DE MEDIDOR 4* CAMBIO DE GABINETE OBSOLETO 5* CAMBIO DE BASE DE MEDIDOR DAÑADO 6* CAMBIO DE LÍNEAS DE ACOMETIDA EN CORTO CIRCUITO 7* RECONEXIÓN ACOMETIDA DE TRANSFORMADOR 8* REPOSICIÓN DE TIERRA FISICA 9* REHABILITACIÓN DE CUCHILLA A TRANSFORMADOR 10* CAMBIO DE FUSIBLE O FILAMENTO QUEMADO A CUCHILLA 11* RECONEXIONES EN BUSH DE SALIDA DE TRANSFORMADOR	1. POBLADO DE AKUMAL; PARQUE PRINCIPAL. (2)(3-SERV). 2. COL CENTRO SUR; C. OOK-K'OT ENTRE C. BETA SUR Y C. ORION SUR. (7)(1-SERV). 3. POBLADO DE SAN JUAN; DOMO DE LA CANCHA DE FUTBOL. (2)(1-SERV). 4. COL EJIDO; C. QUETZAL ENTRE AV. SIAN KAN Y AV. BOCA PAILA. (7)(1-SERV). 5. COL EJIDO; C. CHAN CHEN ENTRE C. FAISAN Y C. QUETZAL. (2)(1-SERV). 6. COL EJIDO; C. CHAN CHEN ENTRE C. FAISAN Y C. QUETZAL. (7)(1-SERV). 7. POBLADO DE AKUMAL; PUENTE VEHICULAR. (7)(1-SERV). 8. COL TUMBEN KAA; C. RÍO DE LA CONCORDIA ENTRE RÍO BASCA Y AV. LA SELVA. (1)(1-SERV). 9. COL TUMBEN KAA; C. MAYA BALAM ENTRE C. 30 Y C. 32. (2)(1-SERV).	11.00
9 CAMBIO DE POSTES	1* CAMBIO DE POSTE DAÑADO (JUSTIFICAR TIPO) 2* RETIRO DE POSTE DAÑADO		0.00
10 INSTALACIÓN DE BANCOS DE CONTROL	1* INSTALACIÓN DE CONTACTOR NUEVO 2* INSTALACIÓN DE BREAK NUEVO RIEL O CAJA MOLDEADA 3* INSTALACIÓN DE BASE DE MEDIDOR 4* INSTALACIÓN DE CENTRO DE CARGA 5* INSTALACIÓN DE TABLERO O MURETE 6* INSTALACIÓN ACOMETIDA		0.00
11 AMPLIACIÓN DE ALUMBRADO PÚBLICO EN LÍNEAS DE RED ELÉCTRICA EXISTENTE	1* ESTUDIOS TÉCNICOS DE FACTIBILIDAD 2* AMPLIACIÓN DE ALUMBRADO PÚBLICO EN LÍNEAS DE RED ELÉCTRICA EXISTENTE 3* INSTALACIÓN DE POSTES PARA SECTOR NUEVO DE ALUMBRADO PÚBLICO 4* INSTALACIÓN DE LUMINARIA O REFLECTOR EN PUNTOS ESTRATEGICOS 5* INSTALACIÓN DE CABLE PARA CONECTAR LUMINARIA DE INSTALACIÓN NUEVA		0.00
TOTAL:			200.00

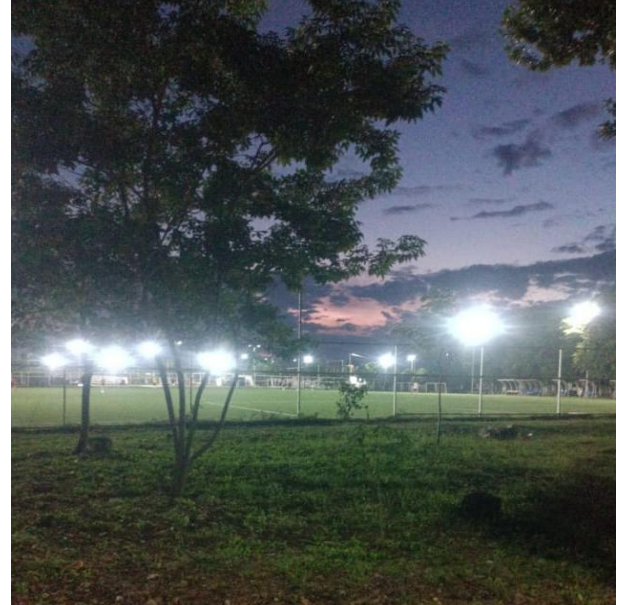


Municipio de Tulum

H. AYUNTAMIENTO DE TULUM
ADMINISTRACIÓN 2024-2027
DIRECCIÓN GENERAL DE SERVICIOS PÚBLICOS MUNICIPALES
DIRECCIÓN DE ALUMBRADO PÚBLICO



DOMINGO		
DÍA	MES	AÑO
01	02	2026



APAGADO Y ENCENDIDO DE LUMINARIAS EN SECTORES MANUALES; UNIDAD DEPORTIVA. COL. CENTRO.

LUNES		
DÍA	MES	AÑO
02	02	2026



APAGADO Y ENCENDIDO DE LUMINARIAS EN SECTORES MANUALES; UNIDAD DEPORTIVA. COL. CENTRO.



Municipio de Tulum

H. AYUNTAMIENTO DE TULUM
ADMINISTRACIÓN 2024-2027
DIRECCIÓN GENERAL DE SERVICIOS PÚBLICOS MUNICIPALES
DIRECCIÓN DE ALUMBRADO PÚBLICO



MARTES		
DÍA	MES	AÑO
03	02	2026



REHABILITACIÓN DE LINEAS SUBTERRANEAS POR CORTO CIRCUITO; AV. TULUM ENTRE AV. SATÉLITE Y C. ACUARIO, COL. CENTRO.



CAMBIO DE LUMINARIAS OBSOLETAS POR LED NUEVAS; AV. TULUM ENTRE AV. SATÉLITE Y C. ACUARIO, COL. CENTRO.



Municipio de Tulum

H. AYUNTAMIENTO DE TULUM
ADMINISTRACIÓN 2024-2027
DIRECCIÓN GENERAL DE SERVICIOS PÚBLICOS MUNICIPALES
DIRECCIÓN DE ALUMBRADO PÚBLICO



REPARACIÓN DE LINEAS POR CORTO CIRCUITO; C. 2 PTE ENTRE C. JUPITER NTE Y C. MEGA NTE, COL. CENTRO.

MIÉRCOLES		
DÍA	MES	AÑO
04	02	2026



REHABILITACIÓN DE LINEAS SULFATADAS PARA HABILITAR SECTOR; FRACC. ALDEA ZAMA.



REHABILITACIÓN DE LINEAS REVENTADAS POR MAQUINARIA PESADA; C. 20 NTE ENTRE C. BUGAMBILIA Y C. ALCATRAZ, FRACC. YA'AX TULUM.



Municipio de Tulum

H. AYUNTAMIENTO DE TULUM
ADMINISTRACIÓN 2024-2027
DIRECCIÓN GENERAL DE SERVICIOS PÚBLICOS MUNICIPALES
DIRECCIÓN DE ALUMBRADO PÚBLICO



JUEVES		
DÍA	MES	AÑO
05	02	2026



REHABILITACIÓN DE LINEAS SUBTERRANEAS; POBLADO AKUMAL.



CAMBIO DE BREAK'S OBSOLETOS POR NUEVOS; POBLADO AKUMAL.



Municipio de Tulum

H. AYUNTAMIENTO DE TULUM
ADMINISTRACIÓN 2024-2027
DIRECCIÓN GENERAL DE SERVICIOS PÚBLICOS MUNICIPALES
DIRECCIÓN DE ALUMBRADO PÚBLICO



CAMBIO DE LUMINARIAS OBSOLETAS POR LED NUEVAS; POBLADO AKUMAL.



CAMBIO DE LUMINARIA OBSOLETA POR LED NUEVA; C. SOL OTE ENTRE C. CENTAURO SUR Y C. ORIÓN SUR, COL. CENTRO.



CAMBIO DE LUMINARIA OBSOLETA POR LED NUEVA; C. 2 BIS, COL. CRISTAL.



RECONEXIÓN DE LINEAS SUBTERRANEAS PARA HABILITAR LUMINARIAS; AV. 2 ENTRE C. 20 Y AV. 18, COL. TUMBEN-KAA.



Municipio de Tulum

H. AYUNTAMIENTO DE TULUM
ADMINISTRACIÓN 2024-2027
DIRECCIÓN GENERAL DE SERVICIOS PÚBLICOS MUNICIPALES
DIRECCIÓN DE ALUMBRADO PÚBLICO



VIERNES		
DÍA	MES	AÑO
06	02	2026



REPARACIÓN DE LUMINARIAS TIPO SOL; PARQUE, POBLADO MACARIO GÓMEZ



CAMBIO DE LUMINARIAS OBSOLETAS POR LED NUEVAS; POBLADO MACARIO GÓMEZ



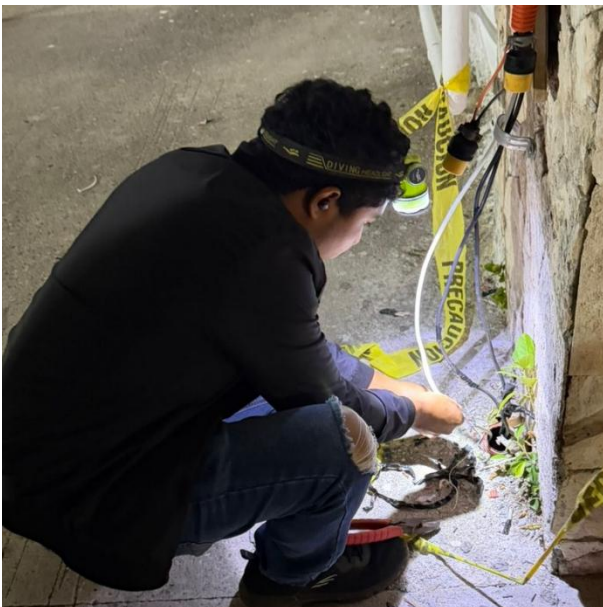
H. AYUNTAMIENTO DE TULUM
ADMINISTRACIÓN 2024-2027
DIRECCIÓN GENERAL DE SERVICIOS PÚBLICOS MUNICIPALES
DIRECCIÓN DE ALUMBRADO PÚBLICO



Municipio de Tulum



REHABILITACIÓN DE LINEAS SUBTERRANEAS DAÑADAS POR MAQUINARIA; C. TULIPAN ENTRE C. MARGARITA Y C. AZUCENA, FRACC. YA´AX TULUM.



REHABILITACIÓN DE LINEAS SULFATADAS; AV. TULUM ENTRE AV. OSIRIS SUR Y C. ALFA SUR, COL. CENTRO.

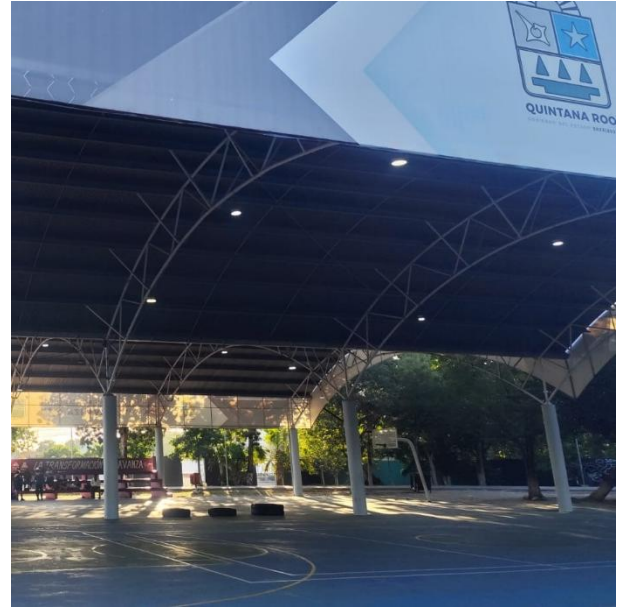


Municipio de Tulum

H. AYUNTAMIENTO DE TULUM
ADMINISTRACIÓN 2024-2027
DIRECCIÓN GENERAL DE SERVICIOS PÚBLICOS MUNICIPALES
DIRECCIÓN DE ALUMBRADO PÚBLICO

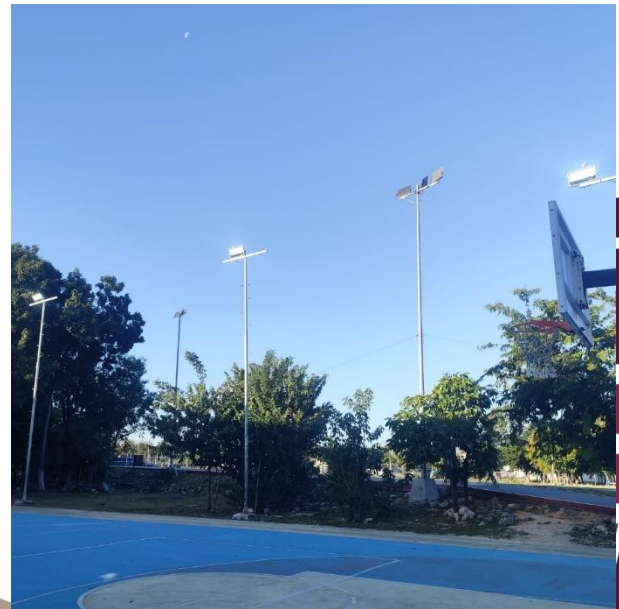
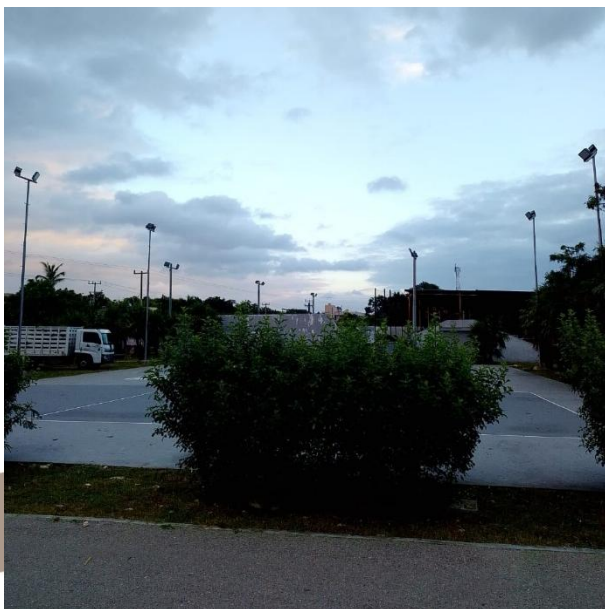


SÁBADO		
DÍA	MES	AÑO
07	02	2026



APAGADO Y ENCENDIDO DE LUCES EN SECTORES MANUALES; UNIDAD DEPORTIVA, COL. CENTRO.

DOMINGO		
DÍA	MES	AÑO
08	02	2026



APAGADO Y ENCENDIDO DE LUCES EN SECTORES MANUALES; UNIDAD DEPORTIVA, COL. CENTRO.



Municipio de Tulum

H. AYUNTAMIENTO DE TULUM
ADMINISTRACIÓN 2024-2027
DIRECCIÓN GENERAL DE SERVICIOS PÚBLICOS MUNICIPALES
DIRECCIÓN DE ALUMBRADO PÚBLICO



LUNES		
DÍA	MES	AÑO
09	02	2026



REHABILITACIÓN DE LINEAS SUBTERRANEAS DAÑADAS; AV. 20 NTE ENTRE C. CLAVEL Y C. BUGAMBILIA, FRACC. YA'AX TULUM.

MARTES		
DÍA	MES	AÑO
10	02	2026



CAMBIO DE LUMINARIAS OBSOLETAS POR LED NUEVAS; POBLADO MACARIO GÓMEZ.



H. AYUNTAMIENTO DE TULUM
ADMINISTRACIÓN 2024-2027
DIRECCIÓN GENERAL DE SERVICIOS PÚBLICOS MUNICIPALES
DIRECCIÓN DE ALUMBRADO PÚBLICO



Municipio de Tulum



CAMBIO DE REFLECTORES OBSOLETOS; POBLADO MACARIO GÓMEZ.



REPARACIÓN DE REFLECTORES OBSOLETOS; POBLADO MACARIO GÓMEZ.



Municipio de Tulum

H. AYUNTAMIENTO DE TULUM
ADMINISTRACIÓN 2024-2027
DIRECCIÓN GENERAL DE SERVICIOS PÚBLICOS MUNICIPALES
DIRECCIÓN DE ALUMBRADO PÚBLICO



CAMBIO DE LUMINARIA OBSOLETA POR NUEVA Y CAMBIO DE FOTOCELDA Y BASE DE FOTOCELDA; C. PUMA ENTRE C. OROPENDULA Y C. RUISEÑOR, POBLADO CHEMUYIL.



CAMBIO DE FOTOCELDA OBSOLETA POR NUEVA PARA HABILITAR SECTOR; C. CHAN-CHEN ENTRE C. FAISAN Y C. QUETZAL, COL. EJIDO.



REHABILITACIÓN DE LINEAS PARA HABILITAR LUMINARIA; AV. 2 NTE ENTRE C. TULIPAN Y C. ALCATRAZ, FRACC. YA'AX TULUM.



Municipio de Tulum

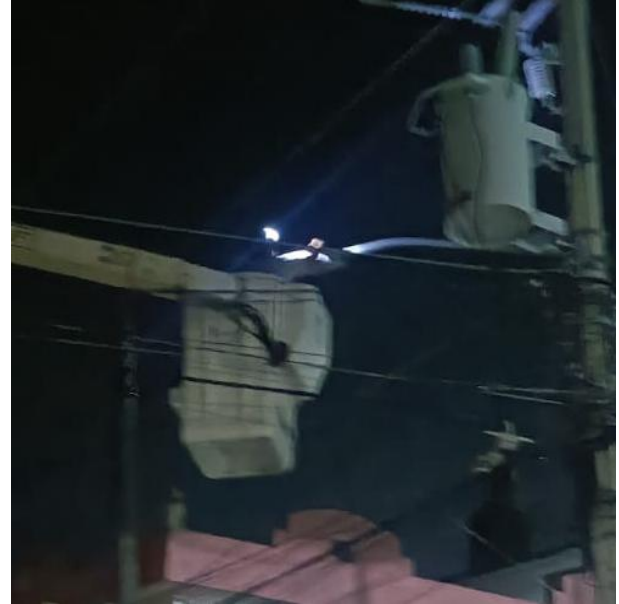
H. AYUNTAMIENTO DE TULUM
ADMINISTRACIÓN 2024-2027
DIRECCIÓN GENERAL DE SERVICIOS PÚBLICOS MUNICIPALES
DIRECCIÓN DE ALUMBRADO PÚBLICO



MIÉRCOLES		
DÍA	MES	AÑO
11	02	2026



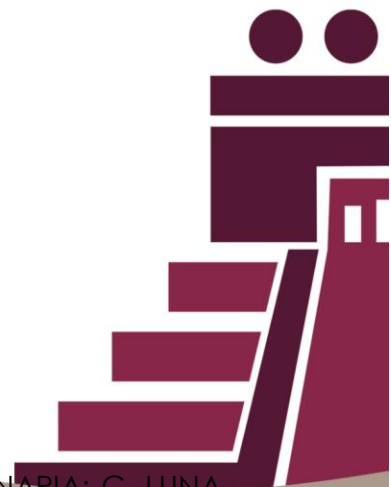
RECONEXIÓN DE ACOMETIDA PARA HABILITAR SECTOR; AV. OK-K'OT ENTRE C. BETA SUR Y C. ORIÓN SUR, COL. CENTRO.



REPARACIÓN DE LUMINARIAS HACIENDO CAMBIO DE MATERIAL OBSOLETO POR NUEVO; C. LUNA NTE ENTRE C. POLAR PTE Y AV. TULUM, COL. LUNA.



CAMBIO DE FOTOCELDA OBSOLETA POR NUEVA PARA HABILIKTAR LUMINARIA; C. LUNA NTE ENTRE C. POLAR PTE Y AV. TULUM, COL. CENTRO.





Municipio de Tulum

H. AYUNTAMIENTO DE TULUM
ADMINISTRACIÓN 2024-2027
DIRECCIÓN GENERAL DE SERVICIOS PÚBLICOS MUNICIPALES
DIRECCIÓN DE ALUMBRADO PÚBLICO



JUEVES		
DÍA	MES	AÑO
12	02	2026



CAMBIO DE REFLECTOR OBSOLETO POR NUEVO; DOMO, POBLADO SAN JUAN DE DIOS.



CAMBIO DE REFLECTOR TIPO SOL OBSOLETO POR NUEVO; CAMPO DE FUTBOL, POBLADO SAN JUAN DE DIOS.



CAMBIO DE BREAK QUEMADO POR NUEVO; POBLADO SAN JUAN DE DIOS.



CAMBIO DE LUMINARIAS OBSOLETAS POR LED NUEVAS; POBLADO SAN JUAN DE DIOS.



H. AYUNTAMIENTO DE TULUM
ADMINISTRACIÓN 2024-2027
DIRECCIÓN GENERAL DE SERVICIOS PÚBLICOS MUNICIPALES
DIRECCIÓN DE ALUMBRADO PÚBLICO



Municipio de Tulum



REHABILITACIÓN DE LINEAS SULFATADAS PARA HABILITAR SECTOR; AV. SATÉLITE SUR ENTRE C. VENUS OTE Y C. GAMA OTE, COL. LAK'IN.



CAMBIO DE FOTOCELDA A LUMINARIA APAGADA; C. ALFA SUR ENTRE C AURORA SUR Y C. ALFA SUR, COL. CENTRO.

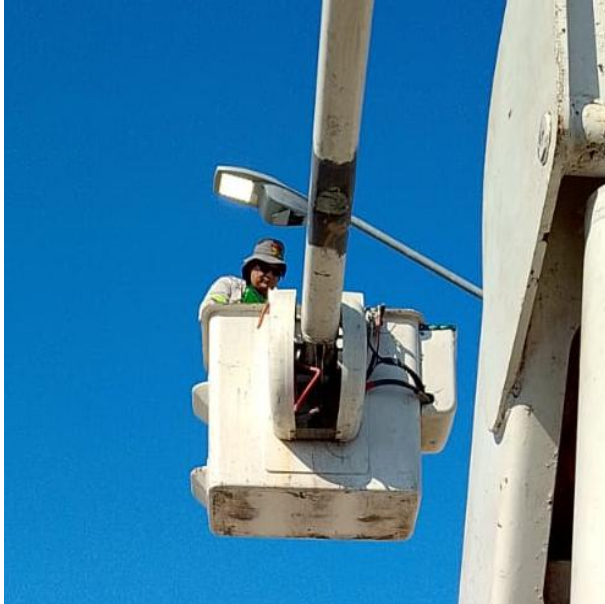


Municipio de Tulum

H. AYUNTAMIENTO DE TULUM
ADMINISTRACIÓN 2024-2027
DIRECCIÓN GENERAL DE SERVICIOS PÚBLICOS MUNICIPALES
DIRECCIÓN DE ALUMBRADO PÚBLICO



VIERNES		
DÍA	MES	AÑO
13	02	2026

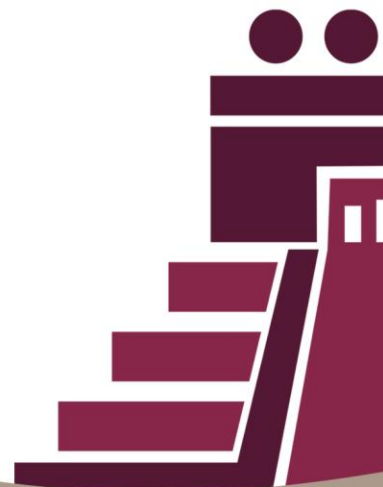


CAMBIO DE LUMINARIAS OBSOLETAS POR LED NUEVAS; FRACC. PALMAS.

CAMBIO DE FOTOCELDA OBSOLETA POR NUEVA A LUMINARIA; C. OSIRIS NTE ENTRE C. 2 Y C. SAGITARIO PTE, COL. CENTRO.



CAMBIO DE LINEAS SUBTERRANEAS DAÑADAS PARA HABILITAR SECTOR; POBLADO COBA.





Municipio de Tulum

H. AYUNTAMIENTO DE TULUM
ADMINISTRACIÓN 2024-2027
DIRECCIÓN GENERAL DE SERVICIOS PÚBLICOS MUNICIPALES
DIRECCIÓN DE ALUMBRADO PÚBLICO

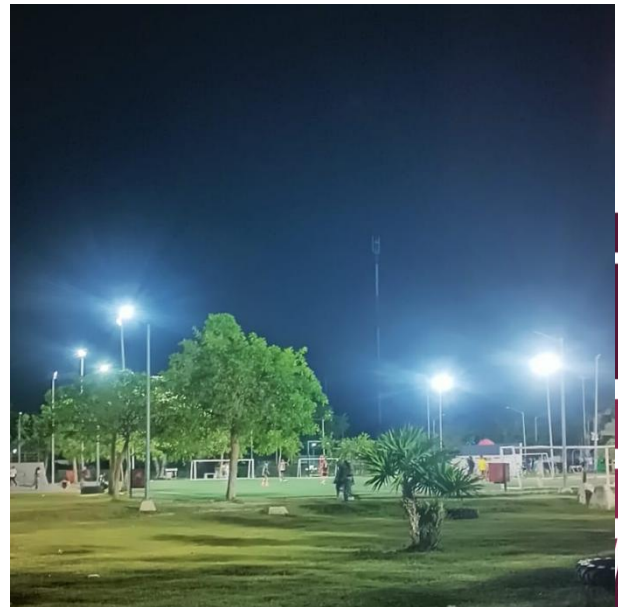
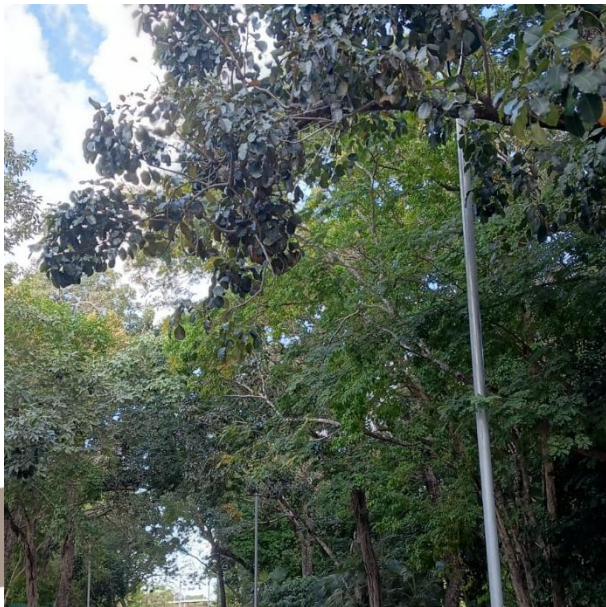


SÁBADO		
DÍA	MES	AÑO
14	02	2026



APAGADO Y ENCENDIDO DE LUCES EN SECTORES MANUALES; UNIDAD DEPORTIVA, COL. CENTRO.

DOMINGO		
DÍA	MES	AÑO
15	02	2026



APAGADO Y ENCENDIDO DE LUCES EN SECTORES MANUALES; UNIDAD DEPORTIVA, COL. CENTRO.



Municipio de Tulum

H. AYUNTAMIENTO DE TULUM
ADMINISTRACIÓN 2024-2027
DIRECCIÓN GENERAL DE SERVICIOS PÚBLICOS MUNICIPALES
DIRECCIÓN DE ALUMBRADO PÚBLICO

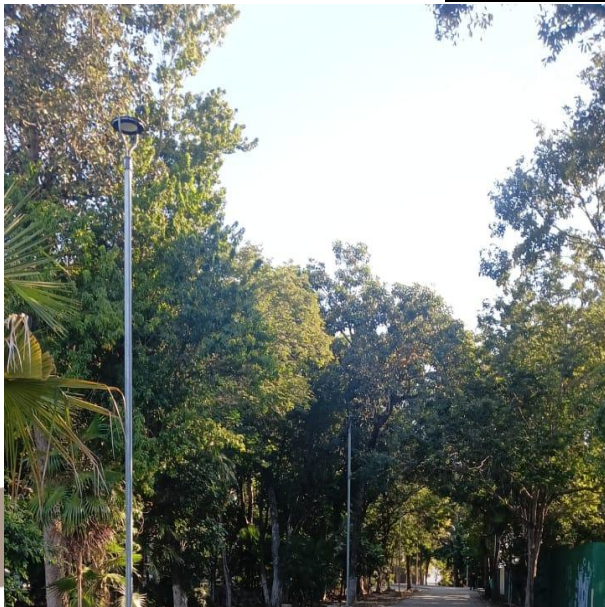


LUNES		
DÍA	MES	AÑO
16	02	2026



APAGADO Y ENCENDIDO DE LUCES EN SECTORES MANUALES; UNIDAD DEPORTIVA, COL. CENTRO.

MARTES		
DÍA	MES	AÑO
17	02	2026



APAGADO Y ENCENDIDO DE LUCES EN SECTORES MANUALES; UNIDAD DEPORTIVA, COL. CENTRO.



Municipio de Tulum

H. AYUNTAMIENTO DE TULUM
ADMINISTRACIÓN 2024-2027
DIRECCIÓN GENERAL DE SERVICIOS PÚBLICOS MUNICIPALES
DIRECCIÓN DE ALUMBRADO PÚBLICO



MIÉRCOLES		
DÍA	MES	AÑO
18	02	2026



CAMBIO DE LUMINARIAS OBSOLETAS POR LED NUEVAS; POBLADO CHEMUYIL.



REPARACIÓN DE LÁMPARA TIPO SOL; POBLADO CHEMUYIL.



H. AYUNTAMIENTO DE TULUM
ADMINISTRACIÓN 2024-2027
DIRECCIÓN GENERAL DE SERVICIOS PÚBLICOS MUNICIPALES
DIRECCIÓN DE ALUMBRADO PÚBLICO



Municipio de Tulum



CAMBIO DE BASE DE FOTOCELDA Y FOTOCELDA OBSOLETOS POR NUEVOS PARA HABILITAR SECTOR; C. CHANCHEN ENTRE C. QUETZAL Y C. FAISAN, COL. EJIDO.



REHABILITACIÓN DE LINEAS Y CAMBIO DE FOTOCELDA; C. 5 SUR ENTRE C. 2 OTE Y C. 2 OTE A, FRACC. VILLAS TULUM.



REPARACIÓN DE CORTO CIRCUITO EN LINEAS AEREAS; AV. OK-K'OT ENTRE C. ORIÓN NTE Y C. CENTAURO NTE, COL. MAYA-PAX.





Municipio de Tulum

H. AYUNTAMIENTO DE TULUM
ADMINISTRACIÓN 2024-2027
DIRECCIÓN GENERAL DE SERVICIOS PÚBLICOS MUNICIPALES
DIRECCIÓN DE ALUMBRADO PÚBLICO



JUEVES		
DÍA	MES	AÑO
19	02	2026



REHABILITACIÓN DE LUMINARIAS; POBLADO COBA.



CAMBIO DE LUMINARIAS OBSOLETAS POR LED NUEVAS; POBLADO COBA.



H. AYUNTAMIENTO DE TULUM
ADMINISTRACIÓN 2024-2027
DIRECCIÓN GENERAL DE SERVICIOS PÚBLICOS MUNICIPALES
DIRECCIÓN DE ALUMBRADO PÚBLICO



Municipio de Tulum



SE TENCIONA LINEA DE ALIMENTACIÓN CAIDA POR CORTO CIRCUITO; POBLADO COBA.



REPARACIÓN DE CORTO CIRCUITO EN LINEAS AEREAS; C. 2 OTE ENTRE C. 5 NTE, FRACC. VILLAS TULUM.



REHABILITACIÓN DE LINEAS SUBTERRANEAS PARA HABILITAR SECTOR; C. AZUCENA ENTRE C. BUGAMBILIA Y C. LIRIO, FRACC. YA'AX TULUM.



H. AYUNTAMIENTO DE TULUM
 ADMINISTRACIÓN 2024-2027
 DIRECCIÓN GENERAL DE SERVICIOS PÚBLICOS MUNICIPALES
 DIRECCIÓN DE ALUMBRADO PÚBLICO



Municipio de Tulum



CAMBIO DE LINEAS AEREAS OBSOLETAS POR NUEVAS; C. 7 SUR ENTRE C. 4 SUR Y C. 2 SUR, COL. LA VELETA.

VIERNES		
DÍA	MES	AÑO
20	02	2026



RECONEXIÓN DE ACOMETIDA PARA HABILITAR SECTOR; C. QUETZAL ENTRE C. SIAN-KAAN Y AV. BOCA PAILA, COL. EJIDO.



CAMBIO DE LUMINARIA OSBOELTA POR LED NUEVA; C. 21 ENTRE C. NAVAL, COL. TUMBEN-KAA.



H. AYUNTAMIENTO DE TULUM
ADMINISTRACIÓN 2024-2027
DIRECCIÓN GENERAL DE SERVICIOS PÚBLICOS MUNICIPALES
DIRECCIÓN DE ALUMBRADO PÚBLICO



Municipio de Tulum



REPARACIÓN DE LUMINARIA HACIENDO CAMBIO DE FOTOCELDA; C. CENTAURO NTE ENTRE C. 4 PTE Y C. 2 PTE, COL. CENTRO.



REHABILITACIÓN DE LINEAS SULFATADAS PARA HABILITAR LUMINARIAS; C. 19 ENTRE C. 24 Y C. 20, COL. TUMBEN-KAA.



CAMBIO DE LUMINARIA OBSOLETA POR LED NUEVA; C. 19 ENTRE C. 24 Y C. 20, COL. TUMBEN-KAA.





Municipio de Tulum

H. AYUNTAMIENTO DE TULUM
ADMINISTRACIÓN 2024-2027
DIRECCIÓN GENERAL DE SERVICIOS PÚBLICOS MUNICIPALES
DIRECCIÓN DE ALUMBRADO PÚBLICO



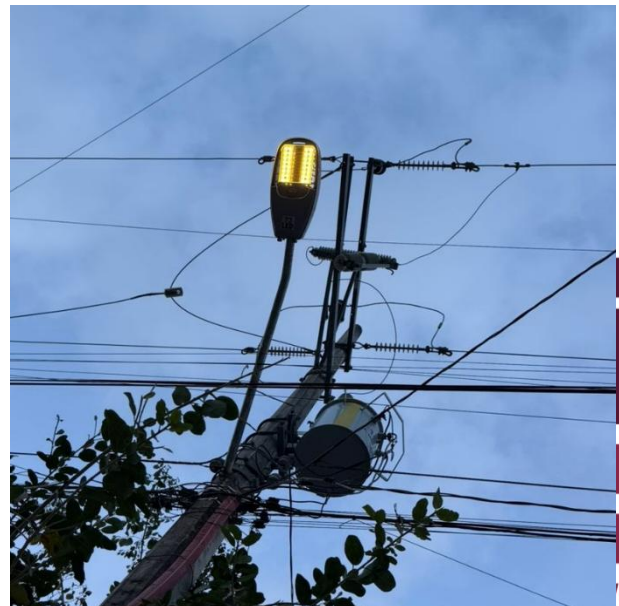
CAMBIO DE LUMINARIA OBSOLETA POR LED NUEVA; C. 2 OTE ENTRE C. OSIRIS NTE Y C. BETA NTE, COL. CENTRO.



CAMBIO DE INTERRUPTOR OBSOLETO POR NUEVO; C. CHAN-CHEN ENTRE C. FAISAN Y C. QUETZAL, COL. EJIDO



REHABILITACIÓN DE LUMINARIAS POR CORTO CIRCUITO; C. 2 SUR ENTRE C. 7 SUR, COL. LA VELETA.





Municipio de Tulum

H. AYUNTAMIENTO DE TULUM
ADMINISTRACIÓN 2024-2027
DIRECCIÓN GENERAL DE SERVICIOS PÚBLICOS MUNICIPALES
DIRECCIÓN DE ALUMBRADO PÚBLICO

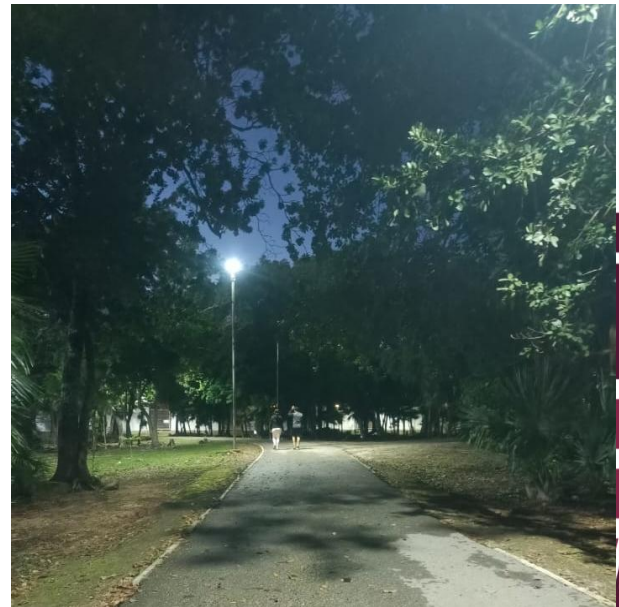


SÁBADO		
DÍA	MES	AÑO
21	02	2026



APAGADO Y ENCENDIDO DE LUCES EN SECTORES MANUALES; UNIDAD DEPORTIVA, COL. CENTRO.

DOMINGO		
DÍA	MES	AÑO
22	02	2026



APAGADO Y ENCENDIDO DE LUCES EN SECTORES MANUALES; UNIDAD DEPORTIVA, COL. CENTRO.



Municipio de Tulum

H. AYUNTAMIENTO DE TULUM
ADMINISTRACIÓN 2024-2027
DIRECCIÓN GENERAL DE SERVICIOS PÚBLICOS MUNICIPALES
DIRECCIÓN DE ALUMBRADO PÚBLICO



LUNES		
DÍA	MES	AÑO
23	02	2026



CAMBIO DE BRAZOS OBSOLETOS A LUMINARIAS Y REHABILITACIÓN DE LINEAS; C. CODORNICES ENTRE AV. SIAN-KAAN Y C. CHAN-CHEN, COL. EJIDO.



RECONEXIÓN DE ACOMETIDA; C. CHAN-CHEN ENTRE C. FAISÁN Y C. QUETZAL, COL. EJIDO.

REHABILITACIÓN DE LÍNEAS AÉREAS PARA HABILITAR LUMINARIAS; C. KUKULKAN ENTRE C. GALLINOLAS Y C. CODORNICES, COL. EJIDO.



H. AYUNTAMIENTO DE TULUM
 ADMINISTRACIÓN 2024-2027
 DIRECCIÓN GENERAL DE SERVICIOS PÚBLICOS MUNICIPALES
 DIRECCIÓN DE ALUMBRADO PÚBLICO



Municipio de Tulum



CAMBIO DE LUMINARIA OBSOLETA POR LED NUEVA; C. AKUMAL ENTRE C. CHEMUYIL Y C. CHICHENITZA, COL. EJIDO.



CAMBIO DE FOTOCELDA PARA HABILITAR SECTOR; AV. LA SELVA ENTRE C. TAURO, COL. EJIDO.

MARTES		
DÍA	MES	AÑO
24	02	2026



REPARACIÓN DE LUMINARIAS HACIENDO CAMBIO DE MATERIALES OSBOLETOS POR NUEVOS; POBLADO COBA.





H. AYUNTAMIENTO DE TULUM
ADMINISTRACIÓN 2024-2027
DIRECCIÓN GENERAL DE SERVICIOS PÚBLICOS MUNICIPALES
DIRECCIÓN DE ALUMBRADO PÚBLICO



Municipio de Tulum



CAMBIO DE LAMPARAS OBSOLETAS POR LED NUEVAS; POBLADO COBA.



RECONEXIÓN DE ACOMETIDA PARA HABILITAR SECTOR Y CAMBIO DE FOTOCELDA;
POBLADO AKUMAL.

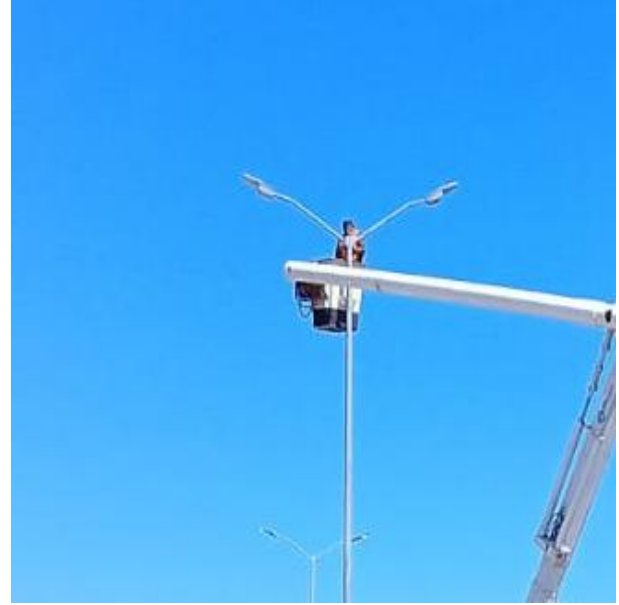


Municipio de Tulum

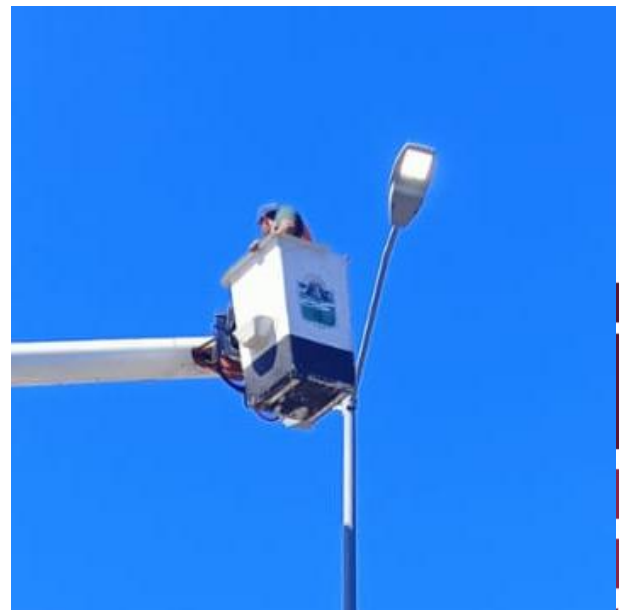
H. AYUNTAMIENTO DE TULUM
ADMINISTRACIÓN 2024-2027
DIRECCIÓN GENERAL DE SERVICIOS PÚBLICOS MUNICIPALES
DIRECCIÓN DE ALUMBRADO PÚBLICO



MIÉRCOLES		
DÍA	MES	AÑO
25	02	2026



REPARACIÓN DE LUMINARIAS; AV. TULUM Y CASETA DE POLICIAS.



CAMBIO DE LUMINARIAS OBSOLETAS POR LED NUEVAS; AV. TULUM Y CASETA DE POLICIAS.



Municipio de Tulum

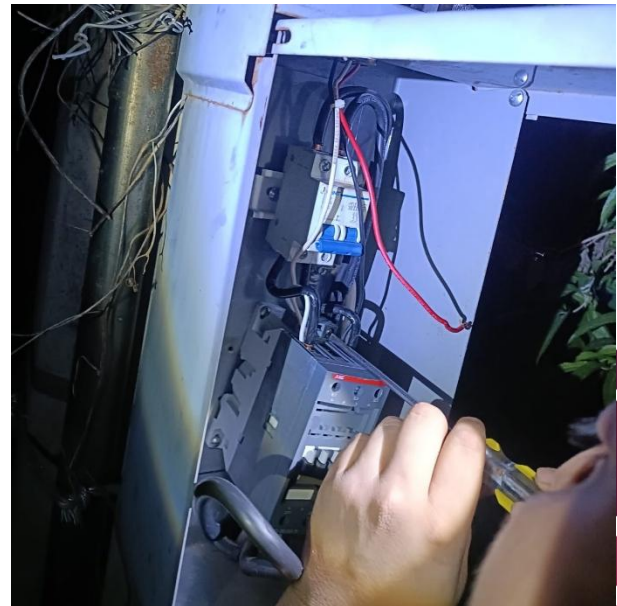
H. AYUNTAMIENTO DE TULUM
ADMINISTRACIÓN 2024-2027
DIRECCIÓN GENERAL DE SERVICIOS PÚBLICOS MUNICIPALES
DIRECCIÓN DE ALUMBRADO PÚBLICO



REPARACIÓN DE CORTO CIRCUITO; AV. TULUM ENTRE Y CASETA DE POLICIAS.



REPARACIÓN DE LUMINARIA; CANCHA MAYA, COL. CENTRO.



INSTALACIÓN DE CONTACTOR PARA HABILITAR SECTOR; C. RIO CONCORDIA ENTRE C. RIO BASCA Y AV. LA SELVA, COL. TUMBEN-KAA.



Municipio de Tulum

H. AYUNTAMIENTO DE TULUM
ADMINISTRACIÓN 2024-2027
DIRECCIÓN GENERAL DE SERVICIOS PÚBLICOS MUNICIPALES
DIRECCIÓN DE ALUMBRADO PÚBLICO



CAMBIO DE FOTOCELDA A SECTOR; AV. TULUM ENTRE C. LIBRA NTE Y C. GEMINIS, COL. CENTRO.



RECONEXIÓN DE LUMINARIAS; C. JABALI ENTRE AV. LA SELVA Y C. CHUN-YAXCHE, COL. EJIDO.

JUEVES		
DÍA	MES	AÑO
26	02	2026



REPARACIÓN DE CORTO CIRCUITO; POBLADO COBA.



CAMBIO DE BASE DE FOTOCELDA, FOTOCELDA Y REHABILITACIÓN DE LINEAS EN EL CENTRO DE CARGA; POBLADO COBA.



Municipio de Tulum

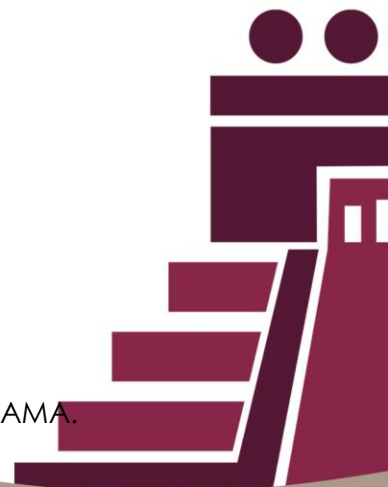
H. AYUNTAMIENTO DE TULUM
ADMINISTRACIÓN 2024-2027
DIRECCIÓN GENERAL DE SERVICIOS PÚBLICOS MUNICIPALES
DIRECCIÓN DE ALUMBRADO PÚBLICO



CAMBIO DE LUMINARIAS OBSOLETAS POR LED NUEVAS; POBLADO COBA.



RECONEXIÓN DE LINEAS SUBTERRANEAS; C. YAX-CHILAN, FRACC. ALDEA ZAMA.





Municipio de Tulum

H. AYUNTAMIENTO DE TULUM
ADMINISTRACIÓN 2024-2027
DIRECCIÓN GENERAL DE SERVICIOS PÚBLICOS MUNICIPALES
DIRECCIÓN DE ALUMBRADO PÚBLICO



VIERNES		
DÍA	MES	AÑO
27	02	2026



INSTALACIÓN DE LUMINARIA; UNIDAD DEPORTIVA, COL. CENTRO.



CAMBIO DE BREAK OBSOLETO POR NUEVO PARA HABILITAR SECTOR; C. MAYA BALAM ENTRE C. 30, COL. TUMBEN-KAA.

SÁBADO		
DÍA	MES	AÑO
28	02	2026



APAGADO Y ENCENDIDO DE LUCES EN SECTORES MANUALES; UNIDAD DEPORTIVA, COL. CENTRO.



Municipio de Tulum

H. AYUNTAMIENTO DE TULUM
ADMINISTRACIÓN 2024-2027
DIRECCIÓN GENERAL DE SERVICIOS PÚBLICOS MUNICIPALES
DIRECCIÓN DE ALUMBRADO PÚBLICO



CAMBIO DE LINEAS QUEMADAS; PARQUE DEL MUSEO DE LA CULTURA MAYA, COL. CENTRO.





Municipio de Tulum

H. AYUNTAMIENTO DE TULUM
ADMINISTRACIÓN 2024-2027
DIRECCIÓN GENERAL DE SERVICIOS PÚBLICOS MUNICIPALES
DIRECCIÓN DE ALUMBRADO PÚBLICO



INFORME DEL MES DE MARZO DEL 2026

MANTENIMIENTO DE ALUMBRADO PÚBLICO





Municipio de Tulum

**H. AYUNTAMIENTO DE TULUM
ADMINISTRACIÓN 2024-2027
DIRECCIÓN GENERAL DE SERVICIOS PÚBLICOS MUNICIPALES
DIRECCIÓN DE ALUMBRADO PÚBLICO**



ACTIVIDADES DE LA DIRECCIÓN DE ALUMBRADO PÚBLICO			
MES DE MARZO 2026			
CONCEPTO	DESCRIPCIÓN DE LA ACTIVIDAD	DIRECCIÓN Y COLONIA	NÚMERO DE MANTENIMIENTOS ATENDIDOS
1 REHABILITACIÓN DE BASE DE FOTOCELDA Y FOTOCELDA	1* INSTALACIÓN DE BASE DE FOTOCELDA, CON FOTOCELDA A LUMINARIA O PARA AUTOMATIZAR SECTOR DE ALUMBRADO PÚBLICO	1. COL CENTRO; TEATRO DE LA EXPLANA DE LA BANDERA. (1)(1-SERV). 2. COL TUMBEN KAA; C. RIO BASCA ENTRE C. RIO CONCORDIA ENTRE C. RIO PLAYON. (1)(1-SERV). 3. COL TUMBEN KAA; C. MAYABALAM ENTRE C. 30 Y C. 32. (1)(1-SERV). 4. COL TUMBEN KAA; C. MAYA BALAM, ENTRE C. C. 32 Y AV. TULUM. (1)(1-SERV). 5. FRACC ALDEA ZAMA; C. BALAM DZAKAB. (1)(1-SEV).	5.00
2 REHABILITACIÓN DE FOTOCELDA	1* CAMBIO DE FOTOCELDA DAÑADA A LUMINARIA O A SECTOR DE ALUMBRADO PÚBLICO	1. COL CENTRO; VARIOS PUNTOS DEL SECTOR SUR DE LA AV. TULUM. (1)(8-SERV). 2. COL LA VELETA; C. PINO SUAREZ ENTRE C. COBA Y C. TZOLKIN. (1)(4-SERV). 3. COL EJIDO; C. CHAN-CHÉN ENTRE C. GALLINOLA Y C. GOLONDRINA. (1)(1-SERV). 4. COL TUMBEN KAA; AV. 28 ENTRE AV. 1 ESQ AV. LA SELVA. (1)(1-SERV). 5. COL CENTRO; C. ONTARIO ESQ AV KUKULKAN. (1)(1-SERV). 6. COL EJIDO; C. CHEMUYIL ENTRE C. XCARET Y AV. LA SELVA. (1)(1-SERV). 7. COL CENTRO; C. SOL PTE ENTRE C. OSIRIS SUR Y C. BETA SUR. (1)(2-SERV). 8. COL EJIDO; AV. BOCA PAILA ENTRE C. QUETZAL Y C. FAISAN. (1)(1-SERV).	19.00
3 REHABILITACIÓN DE BASE DE FOTOCELDA DAÑADA	1* CAMBIO DE BASE DE FOTOCELDA DAÑADA Y/O QUEMADA		0.00
4 REHABILITACIÓN DE LUMINARIA	1* RECONEXIÓN DE LUMINARIA LED, OV-15, SUB-URBANA O TIPO OVNI 2* CAMBIO DE BALASTRO Y FOCO A LUMINARIA LED, OV-15, SUB-URBANA 3* CAMBIO DE BRAZO A LUMINARIA 4* CAMBIO DE CABLE QUEMADO EN BRAZO DE LUMINARIA	1. POBLADO DE CHEMUYIL; VARIOS PUNTOS. (1)(1-SERV). 2. COL CENTRO; C. OOK-K'OT ENTRE AV. SATÉLITE Y AV. COBA NTE. (1)(5-SERV). 3. POBLADO DE COBÁ; DIVERSOS SECTORES. (2)(6-SERV). 4. COL EJIDO; C. CHAN CHEN ENTRE C. VENADO Y C. GOLONDRINA. (1)(1-SERV). 5. COL EJIDO; C. GOLONDRINA ENTRE AV KUKULKAN Y C. CHAN CHEN. (3)(1-SERV). 6. COL CENTRO; INSTALACIONES DE LA UNIDAD DEPORTIVA. (1)(1-SERV). 7. COL LA VELETA; C. 5 SUR ESQ C. 6. (1)(1-SERV). 8. POBLADO DE CHEMUYIL; FRACCIONAMIENTO DE CHAN CHEMUYIL; SECTORES DIVERSOS. (4)(7-SERV). 9. COL CENTRO; AV. TULUM ENTRE AV. COBÁ HASTA RUINAS. (1)(6-SERV). 10. POBLADO DE COBÁ; ALREDEDOR DE LA CANCHA DE FUTBOL RAPIDO. (1)(3-SERV).	32.00
5 REHABILITACIÓN DE REFLECTOR	1* CAMBIO DE BALASTRO Y/O FOCO A REFLECTOR TIPO SOL 2* CAMBIO DE SOQUET MOGUL A REFLECTOR TIPO SOL 3* CAMBIO DE CAPACITOR A REFLECTOR TIPO SOL 4* RECONEXIÓN DE LINEAS PRINCIPALES A REFLECTOR TIPO SOL	1. FRACC HURACANES; PARQUE PRINCIPAL, CANCHA DE USOS MULTIPLES. (1)(6-SERV). 2. COL CENTRO; C. ACUARIO SUR ESQ C. MERCURIO SUR, CANCHA MAYA. (4)(3-SERV). 3. POBLADO DE COBÁ; DIVERSOS SECTORES. (1)(10-SERV). 4. COL CENTRO; INSTALACIONES DE LA CANCHA DE BEISBOL D ELA UNIDAD DEPORTIVA. (4)(1-SERV).	20.00



Municipio de Tulum

**H. AYUNTAMIENTO DE TULUM
ADMINISTRACIÓN 2024-2027
DIRECCIÓN GENERAL DE SERVICIOS PÚBLICOS MUNICIPALES
DIRECCIÓN DE ALUMBRADO PÚBLICO**



ACTIVIDADES DE LA DIRECCIÓN DE ALUMBRADO PÚBLICO			
MES DE MARZO 2026			
CONCEPTO	DESCRIPCIÓN DE LA ACTIVIDAD	DIRECCIÓN Y COLONIA	NÚMERO DE MANTENIMIENTOS ATENDIDOS
6 REHABILITACIÓN DE LÍNEAS DE ALUMBRADO PÚBLICO	1* RECONEXIÓN DE LÍNEAS AÉREAS REVENTADAS 2* RECONEXIÓN DE LÍNEAS AÉREAS SULFATADAS 3* INSTALACIÓN DE SEPARADORES EN LÍNEAS AÉREAS 4* RECONEXIÓN DE LÍNEAS SUBTERRANEAS DAÑADAS POR MAQUINARIA 5* RECONEXIÓN DE LÍNEAS SUBTERRANEAS SULFATADAS 6* CAMBIO DE LÍNEAS DAÑADAS O POR CORTO CIRCUITO	1. FRACC HURACANES; C. ESCORPION SUR ESQ C. ANDROMEDA OTE. (2)(1-SERV). 2. COL EJIDO; C. GAVILANES ENTRE AV. LA SELVA Y AV. SIAN KAN. (3)(1-SERV). 3. FRACC YA'AX TULUM; C. AZUCENA ENTRE C. CLAVEL Y C. TULIPAN. (4)(1-SERV). 4. FRACC HURACANES; PARQUE HURACANES. (1)(1-SERV). 5. FRACC YA'AX TULUM; C. GLADIOLA ENTRE C. ORQUIDEA Y C. AZUCENA. (5)(1-SERV). 6. FRACC XUL KAA; C. KITAM ENTRE C. C. CHA'AB Y C. 5 BIS NTE. (5)(1-SERV). 7. FRACC XUL KAA; C. SACXIKIN ENTRE C. CHACMOOL Y C. CHA'AB. (6)(1-SERV). 8. FRACC YA'AX TULUM; C. BUGAMBILIA ENTRE C. MARGARITA Y C. 20 AV NTE. (4)(3-SERV). 9. POBLADO DE MANUEL ANTONIO AY; DIVERSOS SECTORES. (3)(1-SERV). 10. COL CENTRO; C. NEPTUNO NTE ESQ C. VENUS OTE, PARQUE ROTARIO. (6)(1-SERV). 11. COL TUMBEN KAA; C. TEPEZCUINTLE ESQ AV 2. (5)(1-SERV). 12. COL TUMBEN KAA; C. FAISAN ENTRE AV. 18 Y C. 12. (5)(1-SERV). 13. COL TUMBEN KAA; C. RÍO LA ESCARLATA ENTRE RIO BASCA Y AV. LA SELVA. (5)(1-SERV). 14. POBLADO DE MANUEL ANTONIO AY; SECTORES DIVERSOS. (1)(1-SERV). 15. COL TUMBEN KAA; C. 23 ENTRE C. NABAL Y C. 12. (6)(1-SERV). 16. COL MAYAPAX; C. BETA NTE ENTRE C. C. 2 OTE Y C. SAGITARIO OTE. (1)(1-SERV). 17. COL MAYAPAX; C. OSIRIS NTE ENTRE C. 4 OTE Y C. TUN KUL. (1)(1-SERV). 18. COL TUMBEN KAA; AV. 2 ENTRE C. 27 Y C. TEPEZCUINTLE. (1)(1-SERV). 19. COL TUMBEN KAA; AV. 28 ENTRE C. FAISAN Y C. QUETZAL. (6)(1-SERV). 20. COL LA VELETA; C. PALENQUE ESQ C. 11. (2)(1-SERV). 21. COL LA VELETA; AV. OLISTICA ENTRE C. 3 SUR Y C. 4 SUR. (5)(2-SERV). 22. COL TUMBEN KAA; C. 19 ENTRE C. NABAL Y C. 12. (5)(1-SERV). 23. FRACC PALMAS; AV. 10 NTE, ENTRADA DAL FRACCCIONAMIENTO. (5)(1-SERV). 24. COL TUMBEN KAA; AV. 1 ESQ RIO CALIENTE. (6)(1-SERV). 25. COL CENTRO; C. OSIRIS SUR ENTRE AV. TULUM Y C. ANDROMEDA. (5)(1-SERV). 26. COL CENTRO; C. ASTEROIDES ENTRE C. ORION SUR Y C. CENTAURO SUR. (5)(1-SERV). 27. COL CENTRO; C. ASTEROIDES OTE ENTRE C. ORION SUR Y C. BETA SUR. (5)(1-SERV). 28. COL EJIDO; C. CHAN CHEN ENTRE C. BOCA PAILA Y AV. KUKULKAN. (2)(1-SERV). 29. COL EJIDO NTE; C. SIAN KAN ENTRE C. TAURO Y C. XCARET. (6)(1-SERV). 30. COL EJIDO; C. BOCA PAILA ENTRE C. GOLONDRINA Y C. TEJÓN. (2)(1-SERV). 31. COL EJIDO; C. CHUN YAMCHE ENTRE C. TAURO Y C. ZAZIL-HA. (2)(1-SERV). 32. FRACC VILLAS TULUM; C. 11 ENTRE C. 2 OTE Y C. BUBUL-EK. (5)(1-SERV). 33. COL TUMBEN KAA; C. 12 ENTRE C. 23 Y C. NABAL. (6,4)(1-SERV). 34. FRACC YA'AX TULUM; C. LIRIOS ENTRE C. MARGARITA Y C. AZUCENA. (4)(1-SERV). 35. COL TUMBEN KAA; C. 21 ENTRE C. NABAL Y C. 12. (6)(3-SERV).	40.00



Municipio de Tulum

H. AYUNTAMIENTO DE TULUM
ADMINISTRACIÓN 2024-2027
DIRECCIÓN GENERAL DE SERVICIOS PÚBLICOS MUNICIPALES
DIRECCIÓN DE ALUMBRADO PÚBLICO



ACTIVIDADES DE LA DIRECCIÓN DE ALUMBRADO PÚBLICO			
MES DE MARZO 2026			
CONCEPTO	DESCRIPCIÓN DE LA ACTIVIDAD	DIRECCIÓN Y COLONIA	NÚMERO DE MANTENIMIENTOS ATENDIDOS
7 CAMBIO DE LUMINARIAS	1* CAMBIO DE CARCASA OBSOLETA POR OTRO EN BUEN ESTADO 2* CAMBIO DE LUMINARIA OBSOLETA POR NUEVOS TIPO LED 3* CAMBIO DE LUMINARIA LED QUEMADA O FALLADO	1. POBLADO DE CHEMUYIL; VARIOS PUNTOS. (2)(2-SERV). 2. COL LA VELETA; C. PINO SUAREZ ENTRE C. COBA Y C. TZOLKIN. (2)(1-SERV). 3. FRACC PALMAS; C. PALMA REINA. (2)(1-SERV). 4. FRACC HURACANES; PARQUE PRINCIPAL, CANCHA DE USOS MULTIPLES. (2)(1-SERV). 5. COL TUMBEN KAA; VARIOS PUNTOS. (2)(3-SERV). 6. COL CENTRO; ESTACIONAMIENTO D ELA UNIDAD DEPORTIVA. (2)(1-SERV). 7. POBLADO DE COBÁ; DIVERSOS SECTORES. (2)(8-SERV). 8. FRACC HURACANES; PARQUE HURACANES. (2)(10-SERV). 9. POBLADO DE MANUEL ANTONIO AY; DIVERSOS SECTORES. (2)(8-SERV). 10. COL CENTRO; AV TULUM, CASETA DE POLICIA CARRETERA TULUM-CANCUN. (2)(3-SERV). 11. COL CENTRO; C. NEPTUNO NTE ESQ C. VENUS OTE, PARQUE ROTARIO. (3)(1-SERV). 12. COL TUMBEN KAA; C. FAISAN ENTRE AV. LA SELVA Y AV. 18. (2)(5-SERV). 13. POBLADO DE COBÁ; DIVERSOS SECTORES. (2)(2-SERV). 14. COL TUMBEN KAA; C. FAISAN ENTRE AV. 18 Y C. 12. (2)(1-SERV). 15. COL TUMBEN KAA; C. RÍO LA ESCARLATA ENTRE RIO BASCA Y AV. LA SELVA. (2)(1-SERV). 16. POBLADO DE MANUEL ANTONIO AY; SECTORES DIVERSOS. (2)(3-SERV). 17. POBLADO DE AKUMAL; DOMO DE UNIDAD DEPORTIVA. (2)(8-SERV). 18. COL TUMBEN KAA; AV. 28 ENTRE C. FAISAN Y C. QUETZAL. (2)(1-SERV). 19. COL TUMBEN KAA; C. 19 ESQ AV. 18. (2)(1-SERV). 20. COL CENTRO; C. ONTARIO ESQ AV KUKULKAN. (2)(1-SERV). 21. COL CENTRO; C. ALFA SUR ENTRE C. VENUS OTE Y C. NEPTUNO OTE. (2)(1-SERV). 22. COL TUMBEN KAA; C. 12 ESQ C. 23. (2)(1-SERV). 23. COL TUMBEN KAA; C. MAYA BALAM, ENTRE C. C. 32 Y AV. TULUM. (2)(2-SERV). 24. POBLADO DE CHEMUYIL; FRACCIONAMIENTO DE CHAN CHEMUYIL, SECTORES DIVERSOS. (2)(4-SERV). 25. COL TUMBEN KAA; C. 21 ENTRE C. NABAL Y C. 12. (2)(2-SERV). 26. POBLADO DE COBÁ; INSTALACIONES DEL PARQUE LADO SUR. (2)(5-SERV).	77.00



Municipio de Tulum

H. AYUNTAMIENTO DE TULUM
ADMINISTRACIÓN 2024-2027
DIRECCIÓN GENERAL DE SERVICIOS PÚBLICOS MUNICIPALES
DIRECCIÓN DE ALUMBRADO PÚBLICO



ACTIVIDADES DE LA DIRECCIÓN DE ALUMBRADO PÚBLICO			
MES DE MARZO 2026			
CONCEPTO	DESCRIPCIÓN DE LA ACTIVIDAD	DIRECCIÓN Y COLONIA	NÚMERO DE MANTENIMIENTOS ATENDIDOS
8 REHABILITACIÓN EN BANCO DE CONTROL	1* CAMBIO DE CONTACTOR QUEMADO 2* CAMBIO DE BREAK QUEMADO O CON FALLAS 3* CAMBIO DE TERMINALES DE BASE DE MEDIDOR 4* CAMBIO DE GABINETE OBSOLETO 5* CAMBIO DE BASE DE MEDIDOR DAÑADO 6* CAMBIO DE LÍNEAS DE ACOMETIDA EN CORTO CIRCUITO 7* RECONEXIÓN ACOMETIDA DE TRANSFORMADOR 8* REPOSICIÓN DE TIERRA FISICA 9* REHABILITACIÓN DE CUCHILLA A TRANSFORMADOR 10* CAMBIO DE FUSIBLE O FILAMENTO QUEMADO A CUCHILLA 11* RECONEXIONES EN BUSH DE SALIDA DE TRANSFORMADOR	1. COL TUMBEN KAA; C. RIO BASCA ENTRE C. RIO CONCORDIA Y C. RIO PLAYON. (1)(1-SERV). 2. COL EJIDO; C. TAURO ENTRE C. XCARET Y C. ZAZIL-HA. (7)(1-SERV). 3. COL LA K'IIN; PARQUE ROTARIO. (7)(1-SERV). 4. COL EJIDO; AV LA SELVA ENTRE C. TAURO Y C. XCARET. (7)(1-SERV).	4.00
9 CAMBIO DE POSTES	1* CAMBIO DE POSTE DAÑADO (JUSTIFICAR TIPO) 2* RETIRO DE POSTE DAÑADO	1. COL CENTRO; AV. COBÁ NTE ENTRE C. KII'S Y C. BUBUL-LEK. (2)(1-SERV).	1.00
10 INSTALACIÓN DE BANCOS DE CONTROL	1* INSTALACIÓN DE CONTACTOR NUEVO 2* INSTALACIÓN DE BREAK NUEVO RIEL O CAJA MOLDEADA 3* INSTALACIÓN DE BASE DE MEDIDOR 4* INSTALACIÓN DE CENTRO DE CARGA 5* INSTALACIÓN DE TABLERO O MURETE 6* INSTALACIÓN ACOMETIDA		0.00
11 AMPLIACIÓN DE ALUMBRADO PÚBLICO EN LÍNEAS DE RED ELÉCTRICA EXISTENTE	1* ESTUDIOS TECNICOS DE FACTIBILIDAD 2* AMPLIACIÓN DE ALUMBRADO PÚBLICO EN LÍNEAS DE RED ELÉCTRICA EXISTENTE 3* INSTALACIÓN DE POSTES PARA SECTOR NUEVO DE ALUMBRADO PÚBLICO 4* INSTALACIÓN DE LUMINARIA O REFLECTOR EN PUNTOS ESTRATEGICOS 5* INSTALACIÓN DE CABLE PARA CONECTAR LUMINARIA DE INSTALACIÓN NUEVA		0.00
TOTAL:			198.00



Municipio de Tulum

H. AYUNTAMIENTO DE TULUM
ADMINISTRACIÓN 2024-2027
DIRECCIÓN GENERAL DE SERVICIOS PÚBLICOS MUNICIPALES
DIRECCIÓN DE ALUMBRADO PÚBLICO

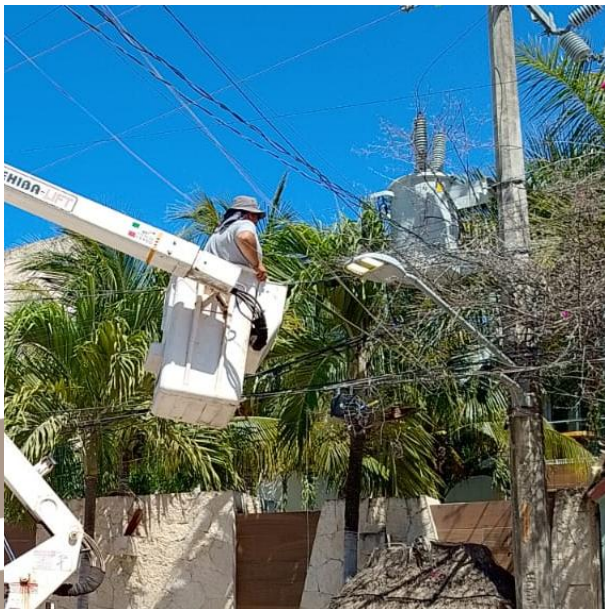


DOMINGO		
DÍA	MES	AÑO
01	03	2026



APAGADO Y ENCENDIDO DE LUMINARIAS EN SECTORES MANUALES; UNIDAD DEPORTIVA. COL. CENTRO.

LUNES		
DÍA	MES	AÑO
02	03	2026



CAMBIO DE FOTOCELDAS QUEMADAS A LUMINARIAS; COL. CENTRO.



Municipio de Tulum

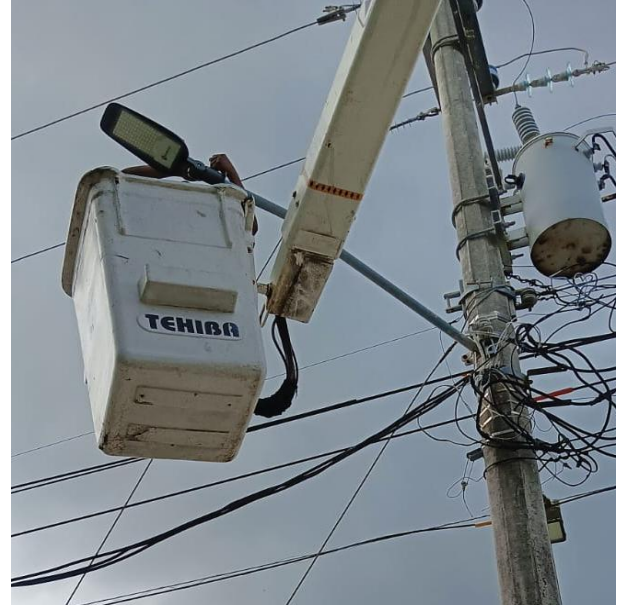
H. AYUNTAMIENTO DE TULUM
ADMINISTRACIÓN 2024-2027
DIRECCIÓN GENERAL DE SERVICIOS PÚBLICOS MUNICIPALES
DIRECCIÓN DE ALUMBRADO PÚBLICO



MARTES		
DÍA	MES	AÑO
03	03	2026



REPARACIÓN Y RECONEXIÓN DE LUMINARIAS; POBLADO CHEMUYIL.



CAMBIO DE LUMINARIAS OBSOLETAS POR LED NUEVAS; POBLADO CHEMUYIL.



CAMBIO DE LUMINARIA OBSOLETA POR LED NUEVA Y CAMBIO DE LINEAS DEL BRAZO; C. PINO SUAREZ ENTRE C. COBA Y C. TZOLKIN, COL. LA VELETA.





Municipio de Tulum

H. AYUNTAMIENTO DE TULUM
ADMINISTRACIÓN 2024-2027
DIRECCIÓN GENERAL DE SERVICIOS PÚBLICOS MUNICIPALES
DIRECCIÓN DE ALUMBRADO PÚBLICO



CAMBIO DE FOTOCELDAS OBSOLETAS POR NUEVAS; C. PINO SUAREZ ENTRE C. COBA Y C. TZOLKIN, COL. LA VELETA.

MIÉRCOLES		
DÍA	MES	AÑO
04	03	2026

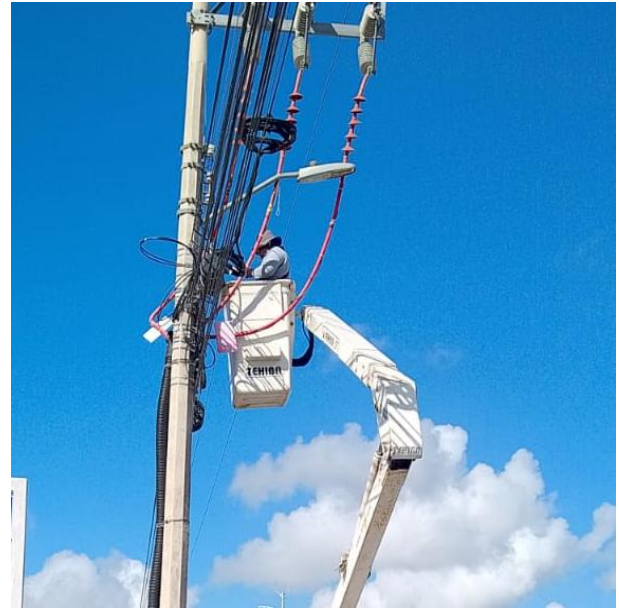


CAMBIO DE LUMINARIA OBSOLETA POR LED NUEVA; FRACC. PALMAS.

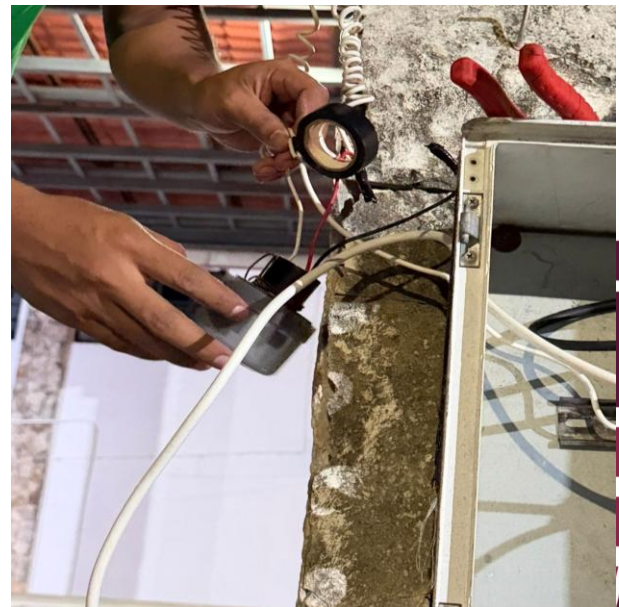


Municipio de Tulum

H. AYUNTAMIENTO DE TULUM
ADMINISTRACIÓN 2024-2027
DIRECCIÓN GENERAL DE SERVICIOS PÚBLICOS MUNICIPALES
DIRECCIÓN DE ALUMBRADO PÚBLICO



REPARACIÓN DE LUMINARIAS Y RECONEXIÓN DE LINEAS; AV. OK-K'OOT ENTRE AV. SATÉLITE NTE, COL. CENTRO.



INSTALACIÓN DE BASE DE FOTOCELDA PARA AUTOMATIZAR SECTOR; PARQUE DEL MUSEO DE LA CULTURA MAYA.



Municipio de Tulum

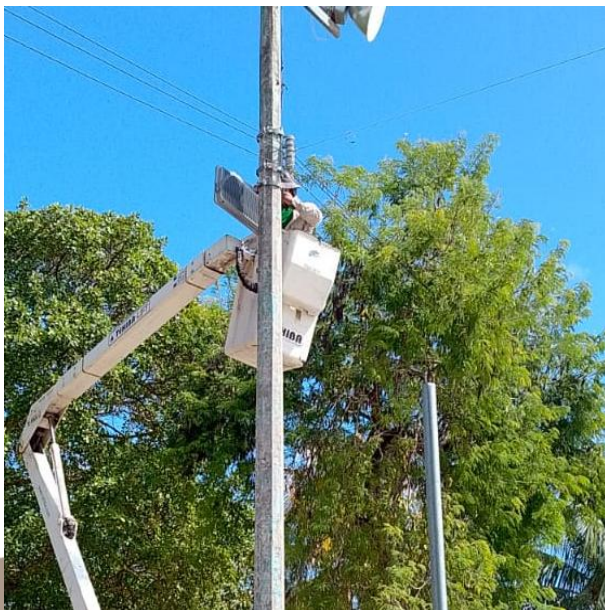
H. AYUNTAMIENTO DE TULUM
ADMINISTRACIÓN 2024-2027
DIRECCIÓN GENERAL DE SERVICIOS PÚBLICOS MUNICIPALES
DIRECCIÓN DE ALUMBRADO PÚBLICO



JUEVES		
DÍA	MES	AÑO
05	03	2026



REPARACIÓN DE REFLECTORES; FRACC. HURACANES.



CAMBIO DE LAMPARA OBSOLETA POR LED NUEVA; FRACC. HURACANES.



Municipio de Tulum

H. AYUNTAMIENTO DE TULUM
ADMINISTRACIÓN 2024-2027
DIRECCIÓN GENERAL DE SERVICIOS PÚBLICOS MUNICIPALES
DIRECCIÓN DE ALUMBRADO PÚBLICO



CAMBIO DE LUMINARIAS OBSOLETAS POR LED NUEVAS; COL. TUMBEN-KAA.



RECONEXIÓN DE LINEAS AEREAS SULFATADAS; C. ESCORPIÓN SUR ENTRE C. ANDROMEDA OTE, COL. SAC-BE.



INSTALACIÓN DE BASE DE FOTOCELDA PARA HABILITAR SECTOR; C. RIO BASCA ENTRE C. RIO CONCORDIA Y C. RIO PLAYON, COL. TUMBEN-KAA.



Municipio de Tulum

H. AYUNTAMIENTO DE TULUM
ADMINISTRACIÓN 2024-2027
DIRECCIÓN GENERAL DE SERVICIOS PÚBLICOS MUNICIPALES
DIRECCIÓN DE ALUMBRADO PÚBLICO



VIERNES		
DÍA	MES	AÑO
06	03	2026



REPARACIÓN DE REFLECTORES HACIENDO RECONEXIÓN PARA HABILITARLOS; CANCHA MAYA.



INSTALACIÓN DE LUMINARIA; UNIDAD DEPORTIVA, COL. CENTRO.



INSTALACIÓN DE CONTACTOR PARA AUTOMATIZAR SECTOR; C. RIO BASCO ENTRE C. RIO CONCORDIA Y C. RIO PLAYON, COL. TUMBEN-KAA.



RECONEXIÓN E INSTALACIÓN DE LINEAS AEREAS; C. GAVILANES ENTRE AV. LA SELVA Y C. SIAN-KAA, COL. EJIDO.



Municipio de Tulum

H. AYUNTAMIENTO DE TULUM
ADMINISTRACIÓN 2024-2027
DIRECCIÓN GENERAL DE SERVICIOS PÚBLICOS MUNICIPALES
DIRECCIÓN DE ALUMBRADO PÚBLICO

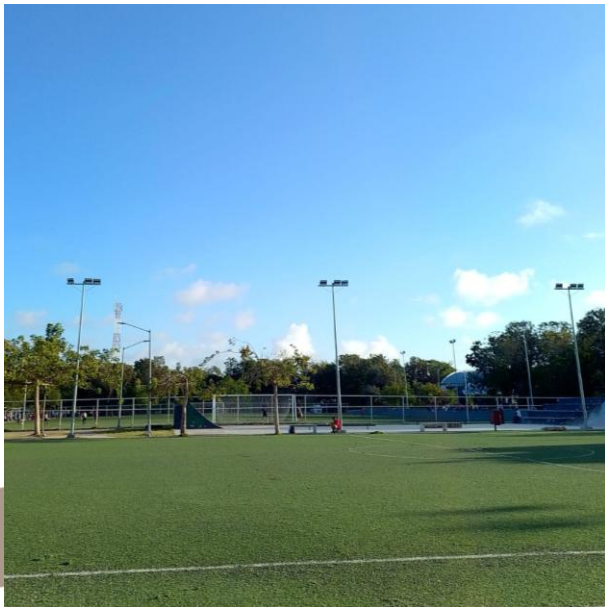


SÁBADO		
DÍA	MES	AÑO
07	03	2026



APAGADO Y ENCENDIDO DE LUCES EN SECTORES MANUALES; UNIDAD DEPORTIVA, COL. CENTRO.

DOMINGO		
DÍA	MES	AÑO
08	03	2026



APAGADO Y ENCENDIDO DE LUCES EN SECTORES MANUALES; UNIDAD DEPORTIVA, COL. CENTRO.



Municipio de Tulum

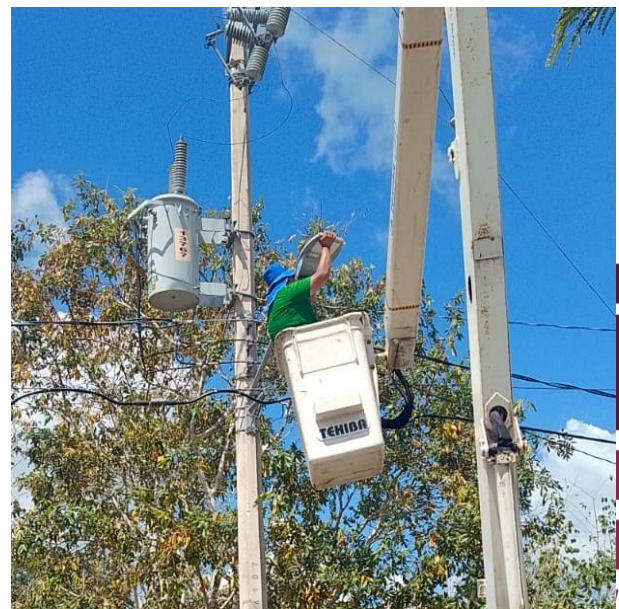
H. AYUNTAMIENTO DE TULUM
ADMINISTRACIÓN 2024-2027
DIRECCIÓN GENERAL DE SERVICIOS PÚBLICOS MUNICIPALES
DIRECCIÓN DE ALUMBRADO PÚBLICO



LUNES		
DÍA	MES	AÑO
09	03	2026



REPARACIÓN DE LUMINARIAS HACIENDO CAMBIO DE MATERIAL OBSOLETO POR NUEVO;
POBLADO COBA.



CAMBIO DE LUMINARIAS OBSOLETAS POR LED NUEVAS; POBLADO COBA.



H. AYUNTAMIENTO DE TULUM
ADMINISTRACIÓN 2024-2027
DIRECCIÓN GENERAL DE SERVICIOS PÚBLICOS MUNICIPALES
DIRECCIÓN DE ALUMBRADO PÚBLICO



Municipio de Tulum



RECONEXIÓN DE LINEAS REVENTADAS POR MAQUINARIA; C. AZUCENA ENTRE C. CLAVEL Y C. TULIPAN, FRACC. YA'AX TULUM.

MARTES		
DÍA	MES	AÑO
10	03	2026



CAMBIO DE LUMINARIAS OBSOLETAS POR LED NUEVAS; FRACC. HURACANES.



Municipio de Tulum

H. AYUNTAMIENTO DE TULUM
ADMINISTRACIÓN 2024-2027
DIRECCIÓN GENERAL DE SERVICIOS PÚBLICOS MUNICIPALES
DIRECCIÓN DE ALUMBRADO PÚBLICO



INSTALACIÓN Y RECONEXIÓN DE LINEAS AEREAS REVENTADAS; FRACC. HUARCANES.



RECONEXIÓN DE LINEAS SULFATADAS; C. GLADIOLA ENTRE C. ORQUIDEA Y C. AZUCENA. FRACC. YA'AX TULUM.



RECONEXIÓN DE LINEAS SULFATADAS PARA HABILITAR LUMINARIA; C. KITAM ENTRE C. CHA'AB Y C. 5 AV BIS NTE, FRACC. XUL-KAA.





Municipio de Tulum

H. AYUNTAMIENTO DE TULUM
ADMINISTRACIÓN 2024-2027
DIRECCIÓN GENERAL DE SERVICIOS PÚBLICOS MUNICIPALES
DIRECCIÓN DE ALUMBRADO PÚBLICO



MIÉRCOLES		
DÍA	MES	AÑO
11	03	2026



REHABILITACIÓN DE LINEAS SUBTERRANEAS POR CORTO CIRCUITO; C. SACXIQVIN ENTRE C. CHAC-MOOL Y C. CHA'AB, FRACC. XUL-KAA.



RECONEXIÓN DE LINEAS REVENTADAS POR MAQUINARIA; C. BUGAMBILIA ENTRE C. MARGARITA Y C. 20 AV. NTE, FRACC. YA'AX TULUM.

JUEVES		
DÍA	MES	AÑO
12	03	2026



INSTALACIÓN DE LINEAS AEREAS PARA HABILITAR LUMINARIAS; POBLADO MANUEL ANTONIO AY.





H. AYUNTAMIENTO DE TULUM
ADMINISTRACIÓN 2024-2027
DIRECCIÓN GENERAL DE SERVICIOS PÚBLICOS MUNICIPALES
DIRECCIÓN DE ALUMBRADO PÚBLICO



Municipio de Tulum



CAMBIO DE LUMINARIAS OBSOLETAS POR LED NUEVAS; POBLADO MANUEL ANTONIO AY.



CAMBIO DE LUMINARIAS OBSOLETAS POR LED NUEVAS; AV. TULUM Y CASETA DE POLICIAS.



Municipio de Tulum

H. AYUNTAMIENTO DE TULUM
ADMINISTRACIÓN 2024-2027
DIRECCIÓN GENERAL DE SERVICIOS PÚBLICOS MUNICIPALES
DIRECCIÓN DE ALUMBRADO PÚBLICO



VIERNES		
DÍA	MES	AÑO
13	03	2026



CAMBIO DE FOTOCELDA OBSOLETA POR NUEVA PARA HABILITAR SECTOR; C. CHAN-CHEN ENTRE C. GALLINOLAS Y C. GOLONDRINAS, COL. EJIDO.

SÁBADO		
DÍA	MES	AÑO
14	03	2026



APAGADO Y ENCENDIDO DE LUCES EN SECTORES MANUALES; UNIDAD DEPORTIVA, COL. CENTRO.



Municipio de Tulum

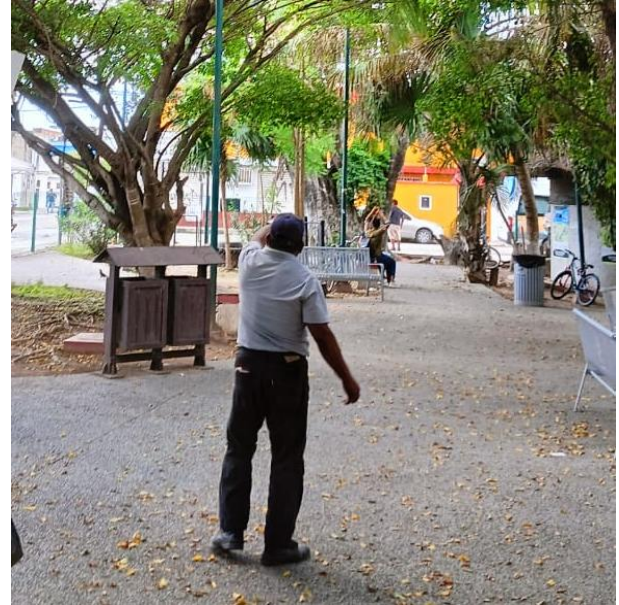
H. AYUNTAMIENTO DE TULUM
ADMINISTRACIÓN 2024-2027
DIRECCIÓN GENERAL DE SERVICIOS PÚBLICOS MUNICIPALES
DIRECCIÓN DE ALUMBRADO PÚBLICO



DOMINGO		
DÍA	MES	AÑO
15	03	2026



RECONEXIÓN DE ACOMETIDA PARA HABILITAR SECTOR; C. TAURO ENTRE C. XCARET Y C. ZACIL-HA, COL. EJIDO.



REPARACIÓN DE ACOMETIDA; PARQUE ROTARIO.

LUNES		
DÍA	MES	AÑO
16	03	2026



APAGADO Y ENCENDIDO DE LUCES EN SECTORES MANUALES; UNIDAD DEPORTIVA, COL. CENTRO.



Municipio de Tulum

H. AYUNTAMIENTO DE TULUM
ADMINISTRACIÓN 2024-2027
DIRECCIÓN GENERAL DE SERVICIOS PÚBLICOS MUNICIPALES
DIRECCIÓN DE ALUMBRADO PÚBLICO



MARTES		
DÍA	MES	AÑO
17	03	2026



VERIFICACIÓN Y REHABILITACIÓN DE LINEAS SUBTERRANEAS POR CORTO CIRCUITO; PARQUE ROTARIO.



CAMBIO DE LUMINARIA OBSOLETA POR LED NUEVA; PARQUE ROTARIO.



REHABILITACIÓN DE LINEAS SUBTERRANEAS PARA HABILITAR LUMINARIAS; C. TEPEZCUINTLE ENTRE AV. 2, COL. TUMBEN-KAA.



RECONEXIÓN DE ACOMETIDA; AV. LA SELVA ENTRE C. TAURO Y C. ZACIL-HA, COL. EJIDO.



Municipio de Tulum

H. AYUNTAMIENTO DE TULUM
ADMINISTRACIÓN 2024-2027
DIRECCIÓN GENERAL DE SERVICIOS PÚBLICOS MUNICIPALES
DIRECCIÓN DE ALUMBRADO PÚBLICO



CAMBIO DE LUMINARIAS OSBOLETAS POR LED NUEVAS Y RECONEXIÓN DE LINEAS SUBTERRANEAS; C. FAISAN ENTRE AV. LA SELVA Y AV. 18, COL. TUMBEN-KAA.

MIÉRCOLES		
DÍA	MES	AÑO
18	03	2026



REPARACIÓN DE REFLECTORES; POBLADO COBA



Municipio de Tulum

H. AYUNTAMIENTO DE TULUM
ADMINISTRACIÓN 2024-2027
DIRECCIÓN GENERAL DE SERVICIOS PÚBLICOS MUNICIPALES
DIRECCIÓN DE ALUMBRADO PÚBLICO



CAMBIO DE LUMINARIAS OBSOLETAS POR LED NUEVOS; POBLADO COBA.



CAMBIO DE LUMINARIA OBSOLETA POR LED NUEVA; C. FAISAN ENTRE AV. 18 Y C. 12, COL. TUMBEN-KAA.

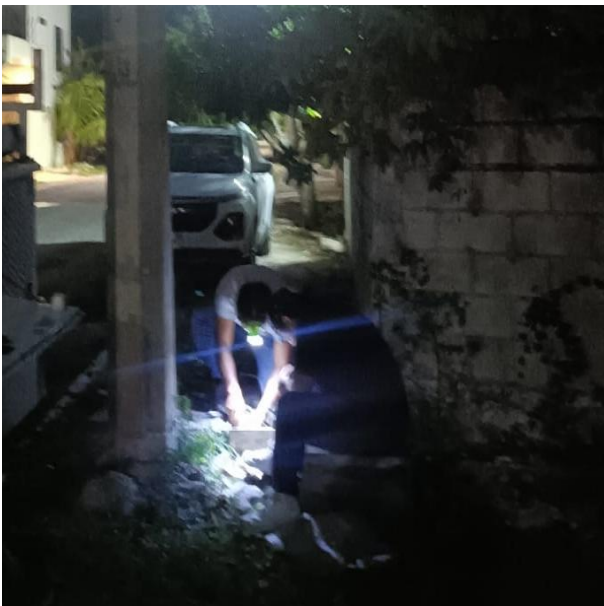


Municipio de Tulum

H. AYUNTAMIENTO DE TULUM
ADMINISTRACIÓN 2024-2027
DIRECCIÓN GENERAL DE SERVICIOS PÚBLICOS MUNICIPALES
DIRECCIÓN DE ALUMBRADO PÚBLICO



RECONEXIÓN DE LINEAS SUBTERRANEAS; C. FAISAN ENTRE AV. 18 Y C. 12, COL. TUMBEN-KAA.



RECONEXIÓN DE LINEA SUBTERRANEA SULFATADA; C. RIO LA ESCARLATA ENTRE C. RIO BASCA Y AV. LA SELVA, COL. TUMBEN-KAA.



CAMBIO DE LUMINARIA OSBOLETA POR LED NUEVA; C. RIO LA ESCARLATA ENTRE C. RIO BASCA Y AV. LA SELVA, COL. TUMBEN-KAA.



Municipio de Tulum

H. AYUNTAMIENTO DE TULUM
ADMINISTRACIÓN 2024-2027
DIRECCIÓN GENERAL DE SERVICIOS PÚBLICOS MUNICIPALES
DIRECCIÓN DE ALUMBRADO PÚBLICO



JUEVES		
DÍA	MES	AÑO
19	03	2026



REHABILITACIÓN DE LINEAS AEREAS PARA HABILITAR LUMINARIAS; POBLADO MANUEL ANTONIO AY.



CAMBIO DE LUMINARIAS OBOSLETAS POR LED NUEVAS; POBLADO MANUEL ANTONIO AY.



REHABILITACIÓN DE LINEAS SUBTERRANEAS PARA HABILITAR LUMINARIAS; C. 23 ENTRE C. NAVAL Y C. 12, COL. TUMBEN-KAA.



INSTALACIÓN DE LINEAS AEREAS PARA HABILITAR LUMINARIAS; C. BETA NTE ENTRE C. 2 OTE Y C. SAGITARIO OTE, COL. MAYAPAX.



Municipio de Tulum

H. AYUNTAMIENTO DE TULUM
ADMINISTRACIÓN 2024-2027
DIRECCIÓN GENERAL DE SERVICIOS PÚBLICOS MUNICIPALES
DIRECCIÓN DE ALUMBRADO PÚBLICO



VIERNES		
DÍA	MES	AÑO
20	03	2026



CAMBIO DE LÁMPARAS OBSOLETAS POR FLAT'S NUEVOS; POBLADO AKUMAL.



RECONEXIÓN DE LINEAS REVENTADAS;
C. OSIRIS NTE ENTRE C. 4 OTE Y C. TUN-
K'UL, COL. MAYAPAX.



RECONEXIÓN DE LINEAS SUBTERRANEAS
REVENTADAS PARA HABILITAR
LUMIANRIAS; AV. 2 ENTRE C. 27 Y C.
TEPEZCUINTLE, COL. TUMBEN-KAA.



CAMBIO DE BASE DE FOTOCELDA Y
FOTOCELDA PARA HABILITAR
LUMINARIA; C. MAYA-BALAM ENTRE C.
30 Y C. 32, COL. TUMBEN-KAA.



Municipio de Tulum

H. AYUNTAMIENTO DE TULUM
ADMINISTRACIÓN 2024-2027
DIRECCIÓN GENERAL DE SERVICIOS PÚBLICOS MUNICIPALES
DIRECCIÓN DE ALUMBRADO PÚBLICO



SÁBADO		
DÍA	MES	AÑO
21	03	2026



APAGADO Y ENCENDIDO DE LUCES EN SECTORES MANUALES; UNIDAD DEPORTIVA, COL. CENTRO.

DOMINGO		
DÍA	MES	AÑO
22	03	2026



APAGADO Y ENCENDIDO DE LUCES EN SECTORES MANUALES; UNIDAD DEPORTIVA, COL. CENTRO.



Municipio de Tulum

H. AYUNTAMIENTO DE TULUM
ADMINISTRACIÓN 2024-2027
DIRECCIÓN GENERAL DE SERVICIOS PÚBLICOS MUNICIPALES
DIRECCIÓN DE ALUMBRADO PÚBLICO



LUNES		
DÍA	MES	AÑO
23	03	2026



CAMBIO DE LÁMPARA OBSOLETA POR NUEVA; PARQUE, COL. TUMBEN-KAA.



CAMBIO DE LINEAS A POSTE POR CORTO CIRCUITO; PARQUE, COL. TUMBEN-KAA.



CAMBIO DE FOTOCELDA PARA HABILITAR LUMINARIA; AV. 1 ENTRE AV. LA SELVA, COL. TUMBEN-KAA.



H. AYUNTAMIENTO DE TULUM
ADMINISTRACIÓN 2024-2027
DIRECCIÓN GENERAL DE SERVICIOS PÚBLICOS MUNICIPALES
DIRECCIÓN DE ALUMBRADO PÚBLICO



Municipio de Tulum



CAMBIO DE LUMINARIA OBSOLETA POR LED NUEVA; C. 19 ENTRE AV. 18, COL. TUMBEN-KAA.



REHABILITACIÓN DE LINEAS AEREAS PARA HABILITAR SECTOR; C. PALENQUE ENTRE C. 11, COL. LA VELETA.



REHABILITACIÓN DE LINEAS SUBTERRANEAS PARA HABILITAR LUMINARIAS; AV. OLISTICA ENTRE C. 3 SUR Y C. 4 SUR, COL. LA VELTA.





Municipio de Tulum

H. AYUNTAMIENTO DE TULUM
ADMINISTRACIÓN 2024-2027
DIRECCIÓN GENERAL DE SERVICIOS PÚBLICOS MUNICIPALES
DIRECCIÓN DE ALUMBRADO PÚBLICO



MARTES		
DÍA	MES	AÑO
24	03	2026



RECONEXIÓN DE REFLECTOR; UNIDAD DEPORTIVA, COL. CENTRO.



RECONEXIÓN DE LINEAS SUBTERRANEAS PARA HABILITAR LUMINARIAS; C. 19 ENTRE C. NAVAL Y C. 12, COL. TUMBENKAA.



CAMBIO DE LUMINARIA OBSOLETA POR LED NUEVO; C. ONTARIO ENTRE AV. KUKULKAN, COL. CENTRO.



CAMBIO DE FOTOCELDA A LUMINARIA; C. ONTARIO ENTRE AV. KUKULKAN, COL. CENTRO.



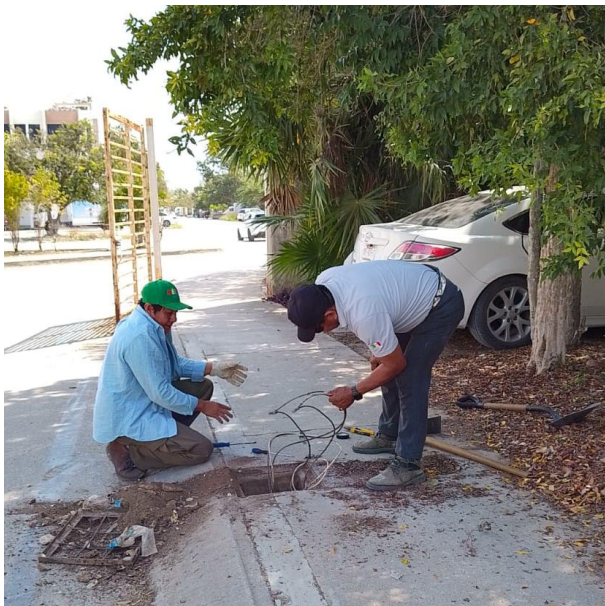
Municipio de Tulum

H. AYUNTAMIENTO DE TULUM
ADMINISTRACIÓN 2024-2027
DIRECCIÓN GENERAL DE SERVICIOS PÚBLICOS MUNICIPALES
DIRECCIÓN DE ALUMBRADO PÚBLICO



RECONEXIÓN DE LINEAS AERIAS PARA HABILITAR LUMINARIAS; C. CHAN-CHEN ENTRE C. VENADO Y C. GOLONDRINAS, COL. EJIDO.

MIÉRCOLES		
DÍA	MES	AÑO
25	03	2026



RECONEXIÓN DE LINEAS SUBTERANEAS PARA HABILITAR LUMINARIAS; AV. 10 NTE ENTRE, FRACC.PALMAS.



CAMBIO DE BRAZO A LUMINARIA; C. GOLONDRINA ENTRE AV. KUKUL-KAN Y C. CHAN-CHEN, COL. EJIDO.



H. AYUNTAMIENTO DE TULUM
ADMINISTRACIÓN 2024-2027
DIRECCIÓN GENERAL DE SERVICIOS PÚBLICOS MUNICIPALES
DIRECCIÓN DE ALUMBRADO PÚBLICO



Municipio de Tulum



RECONEXIÓN DE LINEAS SUBTERRANEAS EN CORTO CIRCUITO; AV. 1 ENTRE C. RIO CALIENTE, COL. TUMBEN-KAA.



RECONEXIÓN DE LINEAS SUBTERRANEAS PARA HABILITAR LUMINARIAS; AV. OSIRIS SUR ENTRE AV. TULUM Y C. ANDROMEDA, COL. CENTRO.



REPARACIÓN DE LUMINARIAS APAGADAS; C. ASTEROIDE ENTRE C. ORION SUR Y C. CENTAURO SUR, COL. CENTRO.



RECONEXIÓN DE LUMINARIAS PARA HABILITARLAS; C. ASTEROIDE OTE ENTRE C. ORIÓN SUR Y C. BETA SUR, COL. CENTRO.



H. AYUNTAMIENTO DE TULUM
ADMINISTRACIÓN 2024-2027
DIRECCIÓN GENERAL DE SERVICIOS PÚBLICOS MUNICIPALES
DIRECCIÓN DE ALUMBRADO PÚBLICO



Municipio de Tulum



REHABILITACIÓN DE LINEAS AEREAS PARA HABILITAR LUMINARIAS; C. CHANCHEN ENTRE AV. BOCA PAILA Y AV. KUKUL-KAN, COL. EJIDO.



REHABILITACIÓN DE LINEAS POR CORTO CIRCUITO PARA HABILITAR LUMINARIA; C. SIAN-KAAN ENTRE C. TAURO Y C. XCARET, COL. EJIDO.



REPARACIÓN DE LUMINARIA APAGADA; AV. BOCA PAILA ENTRE C. GOLONDRINA Y CALLE TEJON, COL. EJIDO.



REPARACIÓN DE LINEAS Y CAMBIO DE FOTOCELDA, C. CHAN CHEMUYIL ENTRE C. XCARET Y AV. LA SELVA, COL. EJIDO.



H. AYUNTAMIENTO DE TULUM
ADMINISTRACIÓN 2024-2027
DIRECCIÓN GENERAL DE SERVICIOS PÚBLICOS MUNICIPALES
DIRECCIÓN DE ALUMBRADO PÚBLICO



Municipio de Tulum



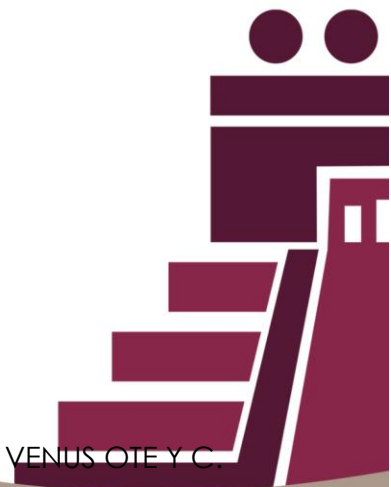
RECONEXIÓN DE LINEAS SULFATADAS; C. CHUN-YAXCHE ENTRE C. TAURO Y C. ZACIL-HA, COL. EJIDO.



REPARACIÓN DE LUMINARIA APAGADA; C. 11 ENTRE C. 2 OTE A Y C. BUBUL-LEK, FRACC. VILLAS TULUM.



CAMBIO DE LUMINARIA OBSOLETA POR LED NUEVA; C. ALFA SUR ENTRE C. VENUS OTE Y C. NEPTUNO OTE, COL. CENTRO.





Municipio de Tulum

H. AYUNTAMIENTO DE TULUM
ADMINISTRACIÓN 2024-2027
DIRECCIÓN GENERAL DE SERVICIOS PÚBLICOS MUNICIPALES
DIRECCIÓN DE ALUMBRADO PÚBLICO



JUEVES		
DÍA	MES	AÑO
26	03	2026



CAMBIO DE LINEAS SUBTERRANEAS DAÑADAS POR NUEVAS PARA HABILITAR LUMINARIAS;
C. 12 ENTRE C. 23 Y C. NAVAL, COL. TUMBEN-KAA.



INSTALACIÓN DE LUMINARIA PARA
ILUMINAR ZONA, C. 12 ENTRE C. 23, COL.
TUMBEN-KAA.



REPARACIÓN DE LÁMPARA Y
RECONEXIÓN DE LINEAS, UNIDAD
DEPORTIVA, COL. CENTRO.



H. AYUNTAMIENTO DE TULUM
ADMINISTRACIÓN 2024-2027
DIRECCIÓN GENERAL DE SERVICIOS PÚBLICOS MUNICIPALES
DIRECCIÓN DE ALUMBRADO PÚBLICO



Municipio de Tulum



REPOSICIÓN Y RECONEXIÓN DE LUMINARIA; C. 5 SUR ENTRE C. 6, COL. LA VELETA.



CAMBIO DE BASE DE FOTOCELDA Y FOTOCELDA PARA HABILITAR SECTOR; C. 32 ENTRE C. 34 Y C. 36, COL. TUMBEN-KAA.



CAMBIO DE LUMINARIAS OBSOLETAS POR LED NUEVAS; C. 32 ENTRE C. 34 Y C. 36, COL. TUMBEN-KAA.



REHABILITACIÓN DE LINEAS SUBTERRANEAS REVENTADAS POR MAQUINARIA; C. LIRIO ENTRE C. MARGARITA Y C. AZUCENA, FRACC. YA'AX TULUM.



Municipio de Tulum

H. AYUNTAMIENTO DE TULUM
ADMINISTRACIÓN 2024-2027
DIRECCIÓN GENERAL DE SERVICIOS PÚBLICOS MUNICIPALES
DIRECCIÓN DE ALUMBRADO PÚBLICO



VIERNES		
DÍA	MES	AÑO
27	03	2026



REPARACIÓN DE LUMINARIAS; FRACCIONAMIENTO CHAN- CHEMUYIL.



CAMBIO DE LUMINARIAS OBSOLETAS POR LED NUEVAS; FRACCIONAMIENTO CHAN- CHEMUYIL.



H. AYUNTAMIENTO DE TULUM
ADMINISTRACIÓN 2024-2027
DIRECCIÓN GENERAL DE SERVICIOS PÚBLICOS MUNICIPALES
DIRECCIÓN DE ALUMBRADO PÚBLICO



Municipio de Tulum



CAMBIO DE LUMINARIAS OBSOLETAS POR LED NUEVAS; C. 21 ENTRE C. NAVAL Y C. 12, COL. TUMBEN-KAA.



CAMBIO DE LINEAS QUEMADAS; C. 21 ENTRE C. NAVAL Y C. 12, COL. TUMBEN-KAA.



Municipio de Tulum

H. AYUNTAMIENTO DE TULUM
ADMINISTRACIÓN 2024-2027
DIRECCIÓN GENERAL DE SERVICIOS PÚBLICOS MUNICIPALES
DIRECCIÓN DE ALUMBRADO PÚBLICO

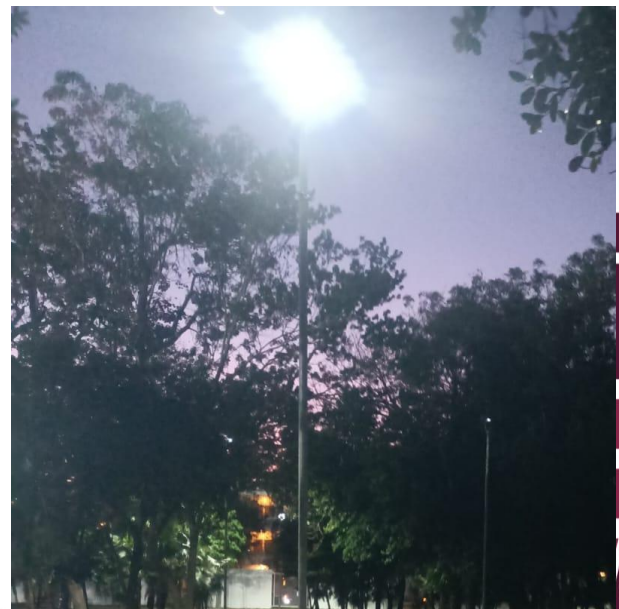


SÁBADO		
DÍA	MES	AÑO
28	03	2026



APAGADO Y ENCENDIDO DE LUCES EN SECTORES MANUALES; UNIDAD DEPORTIVA, COL. CENTRO.

DOMINGO		
DÍA	MES	AÑO
29	03	2026



APAGADO Y ENCENDIDO DE LUCES EN SECTORES MANUALES; UNIDAD DEPORTIVA, COL. CENTRO.



Municipio de Tulum

H. AYUNTAMIENTO DE TULUM
ADMINISTRACIÓN 2024-2027
DIRECCIÓN GENERAL DE SERVICIOS PÚBLICOS MUNICIPALES
DIRECCIÓN DE ALUMBRADO PÚBLICO



LUNES		
DÍA	MES	AÑO
30	03	2026



CAMBIO DE FOTOCELIDAS OBSOLETAS POR NUEVAS; C. SOL PTE ENTRE AV. OSIRIS SUR Y C. BETA SUR, COL. CENTRO.



CAMBIO DE FOTOCELDA OBSOLETA POR NUEVA; AV. BOCA PAILA ENTRE C. QUETZAL Y C. FAISAN, COL. EJIDO.



RECONEXIÓN DE LINEAS PARA HABILITAR LÁMPARAS SULFATADAS; AV. TULUM ENTRE AV. COBA, COL. CENTRO.





Municipio de Tulum

H. AYUNTAMIENTO DE TULUM
ADMINISTRACIÓN 2024-2027
DIRECCIÓN GENERAL DE SERVICIOS PÚBLICOS MUNICIPALES
DIRECCIÓN DE ALUMBRADO PÚBLICO



MARTES		
DÍA	MES	AÑO
31	03	2026



REPARACIÓN DE LUMINARIAS; POBLADO COBA.

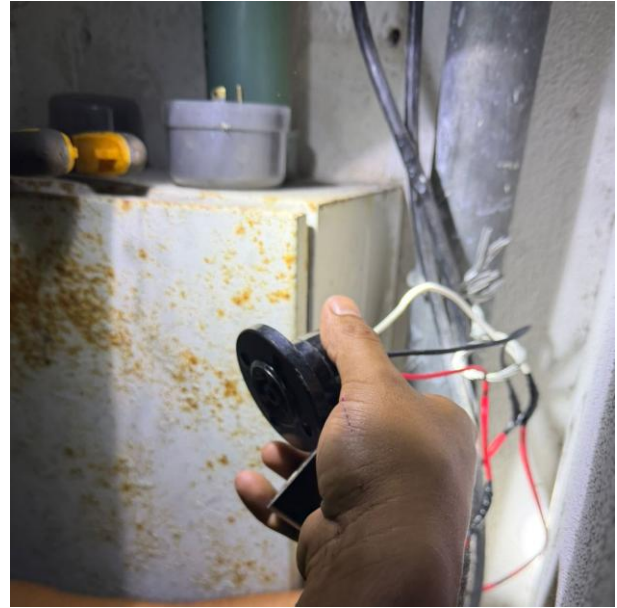


CAMBIO DE LUMINARIAS OBSOLETAS POR LED NUEVAS; POBLADO COBA.



Municipio de Tulum

H. AYUNTAMIENTO DE TULUM
ADMINISTRACIÓN 2024-2027
DIRECCIÓN GENERAL DE SERVICIOS PÚBLICOS MUNICIPALES
DIRECCIÓN DE ALUMBRADO PÚBLICO



CAMBIO DE BASE DE FOTOCELDA PARA HABILITAR SECTOR; FRACC. ALDEA ZAMA.

